



**STARKE PARTNER.
ROBUSTE STAPLER."**



ELEKTROSTAPLERREIHE

GEGENGEWICHTSSTAPLER

1.000–5.500 kg





IHRE VORTEILE:

**VERLÄSSLICHKEIT
NIEDRIGE BETRIEBSKOSTEN
ERGONOMIE
PRODUKTIVITÄT
WARTUNGSFREUNDLICHKEIT**

- 04–05 Elektrostapler von Hyster: Rund um die Uhr im Einsatz
- 06–07 Mehr Lösungen von starken Partnern. Robuste Stapler.
- 08–09 Produkt-Highlights
- 10–11 Bessere e-Balance
- 12–13 Grundpfeiler der niedrigen Betriebskosten
- 14–15 Höhere Fahrerproduktivität
- 16–17 Höhere Leistung
- 18–19 Mehr Verlässlichkeit und Wartungsfreundlichkeit
- 20–21 Größere Auswahl (Produktoptionen)
- 22–23 Mehr Elektrostapler – Übersicht über die Produktreihe

Die neueste Generation der Elektrostacker von Hyster nimmt mit ihrer Technologie eine Spitzenstellung ein, wenn es um geringen Energieverbrauch und niedrige Betriebskosten geht. Die Stapler erfüllen alle Anforderungen einer Vielzahl von Industriebereichen und Anwendungen, bei denen eine saubere Umgebung eine wichtige Rolle spielt. Sie können bei Tag und bei Nacht, innen und außen und sogar rund um die Uhr eingesetzt werden.

Elektrostacker von Hyster sorgen für die richtige e-Balance bei der Bedienung – das bedeutet, dass sie Ihre Anforderungen an Leistung und Energieeinsparung aufeinander abstimmen können, um eine maximale Kosteneffektivität zu erreichen.

Außerdem bietet die Hyster Elektrostackerreihe „XN“:

Exzellente Modellauswahl mit Tragfähigkeiten von 1,5 bis 3,5 t und einer Vielzahl von Modellkonfigurationen für Ihre Anwendung.

Erstklassige Manövrierfähigkeit, um in überfüllten Ladebuchten oder engen Gängen des Warenlagers schnell wenden zu können.

Ergonomische Innovationen mit Fahrerfunktionen, die für eine unübertroffene Produktivität sorgen.

Umweltfreundliche, emissionsfreie Energie.

Erweiterte Batteriestandzeit mit verschiedenen Batteriekonfigurationen und seitlicher Batterieentnahme für ein effizientes Energie-Management.

Ihre Komplettlösung erfüllt höchste Qualitätsansprüche und stammt von einem globalen Unternehmen mit umfangreichen Ressourcen, wie dem branchenweit größten Händler-Support-Netzwerk.





Unsere Kunden möchten mehr als nur einen Gabelstapler. Sie suchen nach einer Komplettlösung für ihre Anforderungen an den Materialumschlag. Ihre Ziele sind hohe Produktivität und hoher Durchsatz mit einer Verlässlichkeit, die es ihnen erlaubt, sich ganz auf ihr Kerngeschäft zu konzentrieren.

Die Hyster Elektro staplerreihe „XN“ ist ein bedeutender Beitrag zu unserer Gesamtlösung für Ihre Anforderungen. Mit energieeffizienter Leistung erfüllen diese Stapler unser Versprechen im Hinblick auf niedrige Betriebskosten.

Mit Hyster profitieren Sie von den globalen Ressourcen eines weltweit führenden Anbieters und Sie erhalten fachmännischen Rat, finanzielle Lösungen und erstklassigen Support von unserem weit gespannten Händlernetzwerk.

Egal, ob Sie nur an einem Standort tätig sind oder über Landesgrenzen hinweg mehrere Standorte betreiben – Hyster unterstützt Sie effektiv bei der Aufrechterhaltung eines kontinuierlichen Geschäftsbetriebs.

**MEHR LÖSUNGEN.
VERTRAUEN SIE AUF STARKE PARTNER UND ROBUSTE STAPLER.
WWW.HYSTER.EU**





ÜBERSICHT ÜBER DIE PRODUKTMERKMALE

Wie alle Hyster Produkte bietet die neueste Generation der Elektro stapler von Hyster herausragende Verlässlichkeit und niedrige Betriebskosten.

- 1 LED-Leuchten**
Helle Leuchten mit längerer Lebensdauer bei vorderen und hinteren Arbeitsscheinwerfern, Standlicht, Fahrtrichtungsanzeige, Brems- und Rücklicht sowie Rückfahrcheinwerfern.
- 2 Fahrerkabine**
Die ergonomisch gestaltete Fahrerkabine verbessert die Gesamtproduktivität. Besondere Merkmale: größerer Fußraum und optimierte Tritthöhe für einfaches Ein- und Aussteigen, vollständig verstellbarer, voll gefederter Sitz zur Verringerung der Ganzkörperschwingungen, stufenlos verstellbare Lenksäule mit Memory-Funktion für die eingestellte Neigung und Teleskoplenkrad sowie leichtgängige elektrohydraulische Bedienelemente.
- 3 Drehsitz und Griff für Rückwärtsfahrten mit integrierter Hupe**
Ideal für alle Anwendungen, bei denen der Stapler häufig im Rückwärtsgang betrieben wird.
- 4 Nullwendekreis-Lenkachse**
Für mehr Stabilität auf unebenem Gelände und exzellente Manövrierfähigkeit in engen Gängen.
- 5 Fahrerschutzdach**
Durch das einzigartige Gitterdesign wird eine gute Sicht gewährleistet und der Fahrer wird optimal geschützt.
- 6 Bequeme, in zwei Richtungen verstellbare Armlehne**
auf der Sitzseite mit integrierter Richtungssteuerung, Hupe und Notastaste. Der Fahrer erhält mehr Komfort und Kontrolle, während Ermüdungserscheinungen reduziert werden.
- 7 Ergonomisch ausgerichtete TouchPoint™-Minihebel**
mit Handballenaufgabe für eine perfekte Bedienung.



- 8 Pacesetter VSM™ (Fahrzeugsystemmanager)**
Zur Optimierung der Leistung und Steigerung der allgemeinen Verlässlichkeit werden alle Fahrzeugsysteme elektronisch gesteuert. Verbessert Diagnosemöglichkeiten für eine maximale Betriebszeit und ermöglicht es, die Staplerleistung gezielt an die Anwendungsanforderungen anzupassen.
- 9 Abnehmbare zweiteilige Bodenplatte**
Ermöglicht exzellenten Wartungszugang. Eine rutschfeste Gummifußmatte reduziert Geräusche und Vibrationen in der Fahrerkabine.
- 10 Ölbad-Lamellenbremsen**
Die Scheibenbremsen sind in einem abgedichteten Gehäuse untergebracht, sodass sie vor Schmutz und Schäden geschützt werden. Dies ist besonders bei Arbeiten in rauen Umgebungen wichtig. Die Verlässlichkeit des Staplers wird dadurch erheblich gesteigert, sodass Kosten für Wartung und Reparatur weitgehend entfallen.
- 11 Seitliche Batterieentnahme**
Die schnellste und einfachste Möglichkeit für den Batteriewechsel.
- 12 Neues Hubgerüst-Design**
Das neu entworfene Hubgerüst integriert eine neue Kettenführung und Schlauchführungen, die die Sicht des Fahrers auf die Gabelzinken wesentlich verbessern und zuverlässiges und leistungsstarkes Heben garantieren. Für das Minihebelpaket ist die Funktion „Zurück zum eingestellten Neigungswinkel“ verfügbar.
- 13 Sichtfeld-Armaturenbrettanzeige**
Durch diese klare und übersichtliche Anzeige bleibt das Sichtfeld des Fahrers frei.
- 14 HSM – Hyster Stability Mechanism™**
Das wartungsfreie, mechanische Stabilitätssystem verringert die Neigung des Staplers bei Fahrten über Hindernisse, sodass der Fahrer den Stapler sicher und präzise steuern und damit produktiver arbeiten kann.

Die neuesten Hyster Elektro stapler bieten Ihnen die optimale e-Balance (Energiebilanz), die sie zu den kosteneffizientesten Staplern auf dem Markt macht.



Was ist e-Balance?

Sie erhalten genau so viel Energie, wie Sie benötigen. Mit der optimalen e-Balance erreichen Sie höchste Produktivität bei niedrigstem Energieverbrauch.

Durch verschiedene Konfigurationen und Einstellungen kann der Stapler präzise an Ihre Anwendungsanforderungen angepasst werden. So profitieren Sie von geringstem Energieverbrauch, wettbewerbsfähiger Produktivität und niedrigsten Gesamtbetriebskosten.

Geringster Energieverbrauch

Im Vergleich mit anderen Staplern in ihrer Klasse verbrauchen die Stapler der Produktreihen JXNT und JXN am wenigsten Energie.

Die Stapler der Produktreihe „XN“ wurden nach VDI 2198 getestet und mit den Staplern unserer Hauptmitbewerber verglichen. Beim Energieverbrauch gingen sie als eindeutige Sieger aus dem Test hervor. Durch das Einsparen von Energie werden nicht nur Ihre Betriebskosten gesenkt, sondern auch die umweltschädlichen Kohlenstoffemissionen reduziert.

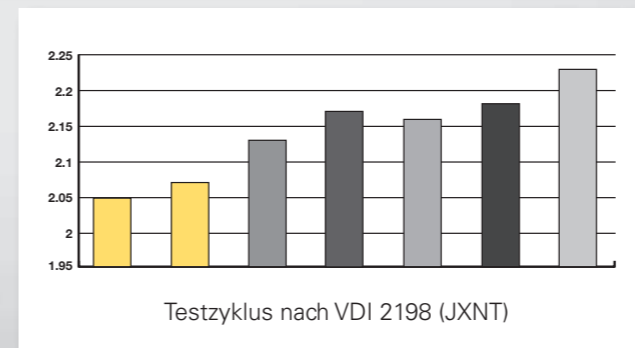
Sie können bei einem Stapler zwei Leistungsstufen auswählen:

- eLo-Einstellung (niedriger Energieverbrauch)
 - Bei einer kontinuierlich guten Leistung wird der klassenweit niedrigste Energieverbrauch erreicht
- HiP-Einstellung (hohe Leistung)
 - Die Leistung des Staplers wird maximiert
 - Der Stapler bietet die marktweit höchste Produktivität.



Geringster Energieverbrauch

- Gemäß dem Standardtest nach VDI 2198 bietet die Produktreihe JXNT den niedrigsten Energieverbrauch auf dem Markt.
- Ähnliche Tests mit dem Modell J2.2-3.5XN Advance haben gezeigt, dass der Energieverbrauch des Staplers bei programmierter eLo-Einstellung 20 % unter dem Durchschnittswert der Mitbewerber liegt. Mit der HiP-Einstellung verbraucht er 16 % weniger Energie.



Die e-Balance hängt vom Fahrer ab

- Innovative und in der Klasse unerreichte ergonomische Funktionsmerkmale schaffen Harmonie zwischen Fahrer und Stapler (siehe Seiten 14–15).
- Durch die Auswahl von Einstellungen nach individuellen Präferenzen oder Fähigkeiten können die Fahrer den Stapler mit maximaler Effektivität bedienen.

Die Systemeffizienz wirkt sich auf die e-Balance aus

- Ein effizienter Antrieb und eine intelligente Stromversorgung des Motors sind nur zwei Beispiele dafür, wie durch die Systemeffizienz eine höhere Effizienz und eine bessere e-Balance erreicht werden.



GRUNDPFEILER DER NIEDRIGEN BETRIEBSKOSTEN

Die Kosten für den Unterhalt Ihrer Flurförderzeuge sind ein wichtiger Faktor für die Rentabilität Ihres Unternehmens. Sehen Sie sich an, warum die Betriebskosten Ihrer Elektro stapler von Hyster so niedrig sind und welche Vorteile sich daraus ergeben.

Die Elektro stapler von Hyster tragen durch außerordentlich hohe Verlässlichkeit, Fahrerproduktivität, niedrigen Energieverbrauch, geringe Wartungskosten und hohe Wartungsfreundlichkeit zu niedrigen Betriebskosten bei.

Fahrerkosten

Die Fahrerkosten an sich können rund 80 % der Gesamtkosten ausmachen, die für den Besitz und Betrieb eines Elektro staplers anfallen. Eine höhere Fahrerproduktivität zusammen mit einer Reduzierung der Gesamtbetriebskosten für den Fuhrpark können also für Ihr Unternehmen bedeutende Auswirkungen haben.

Durch die neuesten ergonomischen Innovationen können Ihre Fahrer bequemer und produktiver arbeiten und die Zykluszeiten werden reduziert.

Verlässlichkeit

Verlässliche Getriebe mit begrenzten Wartungsanforderungen und zuverlässige Hydraulik- und Elektroniksysteme gewährleisten eine maximale Betriebszeit und geringere Betriebskosten.



Energie-Management

- Dank einer großen Auswahl an Modellen und Konfigurationen mit einer Tragfähigkeit von 1,5 bis 5,5 t können Sie den Stapler an Ihre Anwendung anpassen.
- Durch die e-Balance werden Leistung und Durchsatz Ihres Staplers optimiert und die Kosten werden auf ein Minimum reduziert.
- Der niedrigste Energieverbrauch aller Stapler in ihrer Klasse.
- Besseres Energie-Management durch seitliche Batterieentnahme.

Geringer Wartungsaufwand

- Die langfristige Verlässlichkeit bedeutet niedrigere Wartungskosten und ermöglicht Wartungsintervalle von 1.000 Stunden.
- Hohe Qualität und widerstandsfähigere Bauteile wie bürstenlose, gekapselte Drehstromfahr motoren, durch die Sie Zeit und Geld sparen.

Ob bei Tag oder bei Nacht – Ihre Stapler sind länger in Betrieb. So wirken sich niedrige laufende Kosten und kürzere Umlaufzeiten positiv auf Ihre Bilanz aus.



Die Elektrostapler von Hyster sind mit bahnbrechenden ergonomischen Funktionsmerkmalen ausgestattet, durch die Fahrer von einem maximalen Komfort und einer perfekten Steuerung profitieren.

Das Ergebnis ist eine hervorragende Fahrersicherheit, die sich in einer höheren Energieeffizienz und einer in der Klasse unerreichten Produktivität niederschlägt.



01

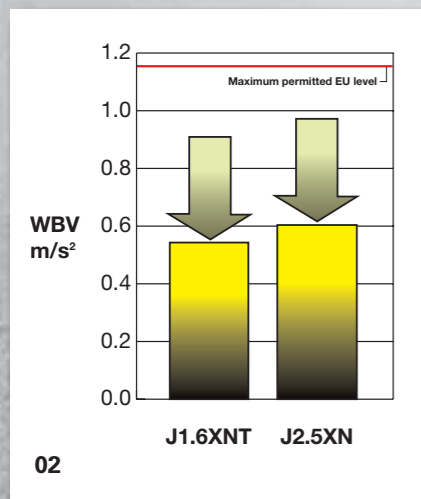
WICHTIGE MERKMALE:

01 Fahrerkomfort

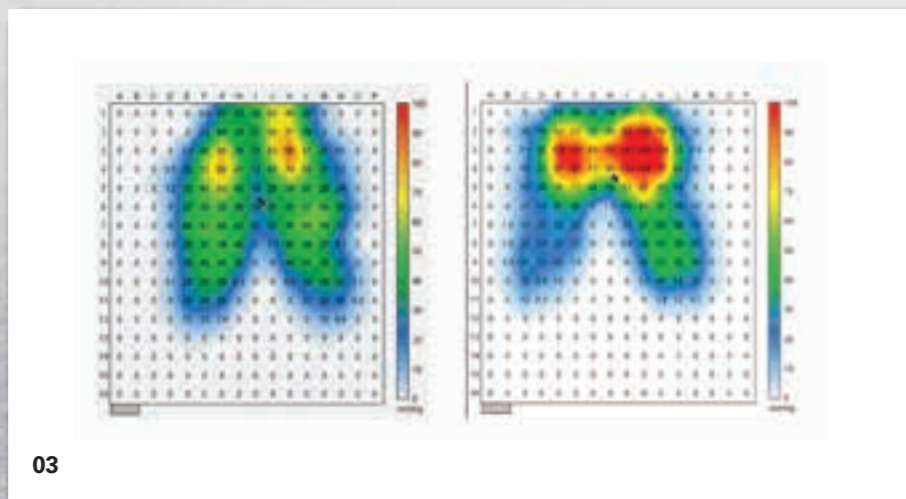
- Vollständig verstellbarer, voll gefederter Sitz für höchsten Komfort.
- Die Federungseinstellung kann mit der übersichtlichen Gewichtsanzeige leicht verstellt werden.
- Armlehne links und rechts mit eingebautem Minihebelmodul oder seitlich am Sitz befindliche manuelle Bedienhebel.
- Großzügiger Fußraum und praktische Pedalanordnung.
- Optionaler Drehsitz (12° nach rechts und 5° nach links) gewährleistet eine komfortable Fahrposition für Rückwärtsfahrten.

02 Umfangreiche Tests (nach EN 13059) haben gezeigt, wie der Sitz Ganzkörperschwingungen (GKS) verringert. Für das Modell J1.6XNT wurde ein GKS-Wert von 0,55 m/s² verzeichnet, für das Modell J2.5XN ein GKS-Wert von 0,6 m/s². Beide liegen 100 % unter dem in der EU zulässigen Maximalwert. Die Verringerung bei den GKS senkt Ermüdungserscheinungen bei Fahrern erheblich und optimiert die Produktivität.

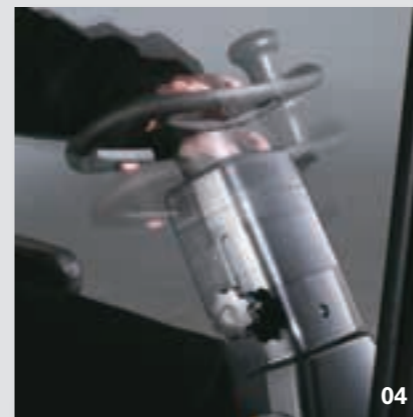
03 Das Diagramm zeigt die Ergebnisse des Vergleichs der Druckverteilung zwischen dem Sitz von Hyster und dem Sitz eines führenden Mitbewerbers. Sie demonstrieren, dass der Sitz von Hyster einen in seiner Klasse unerreichten Komfort bietet. (Rot steht auf der Farbskala für den höchsten Druck)



02



03



04



05



06



07



08



09



09

04 Vollständig verstellbare Lenksäule mit Neigungs- und Teleskopeinstellung.

05 Dank der Synchronlenkung kehrt der Lenkradknopf bei Fahrt auf gerader Strecke immer in die vom Fahrer ausgewählte Position zurück.

06 Die Sichtfeld-Armaturenbrettanzeige verbessert das Sichtfeld des Fahrers.

07 Die 1,5- und 1,6-t-Modelle sind mit einem Vista Plus-Hubgerüst mit einem Abstand von 300 mm zwischen den Profilen erhältlich.

08 Ein Griff für Rückwärtsfahrten mit integrierter Hupe erhöht den Fahrerkomfort und verbessert die Staplersteuerung bei Rückwärtsfahrten.

09 Bedienerfreundliche Konstruktion mit 3-Punkt-Einstieg

10 Verschiedene Wetterschutzoptionen sorgen bei allen Bedingungen für eine angenehme Arbeitsumgebung.

Bei vielen Anwendungen ist es erforderlich, dass Stapler täglich in 2 oder sogar 3 Schichten und damit rund um die Uhr im Einsatz sind. Damit stellen nachhaltige Produktivität und die Anzahl der Lasten, die von einem Fahrer pro Stunde bewegt werden können, für alle Abläufe wichtige Faktoren dar.

Hyster bietet durch die Bereitstellung robuster und bedienerfreundlicher Stapler optimale Leistung und hohe Produktivität. Mit neuen Steuerungen, leistungsstarken Drehstrommotoren, ausgezeichneter Ergonomie und in ihrer Klasse unerreichter Manövrierfähigkeit arbeiten diese Stapler länger und verbrauchen dabei weniger Energie.

IHRE VORTEILE...

- Leistungsstarke Drehstrom-Technologie
- Hohe Beschleunigung und Fahrgeschwindigkeit
- Hohe Hub- und Senkgeschwindigkeit
- Energieeffizienz: Ihr Stapler kann länger und intensiver eingesetzt werden

- Hohe Manövrierfähigkeit für schnelles Wenden in überfüllten Ladebuchten oder engen Gängen Dank der Nullwenderkreis-Lenkachse des J1.6-2.0XN erhalten Fahrer von 4-Rad-Staplern dieselbe Manövrierfähigkeit wie bei einem 3-Rad-Modell
- Eine Reihe von programmierbaren Einstellungen gibt Ihnen die Möglichkeit, die Staplerleistung an Ihre Fahrer oder an Ihre Anwendung anzupassen und damit die Zeit zu verkürzen, die zur Ausführung einer Arbeit erforderlich ist.



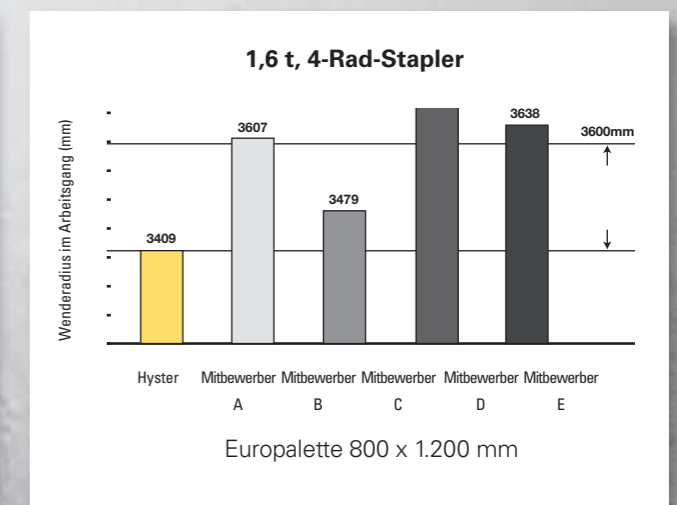
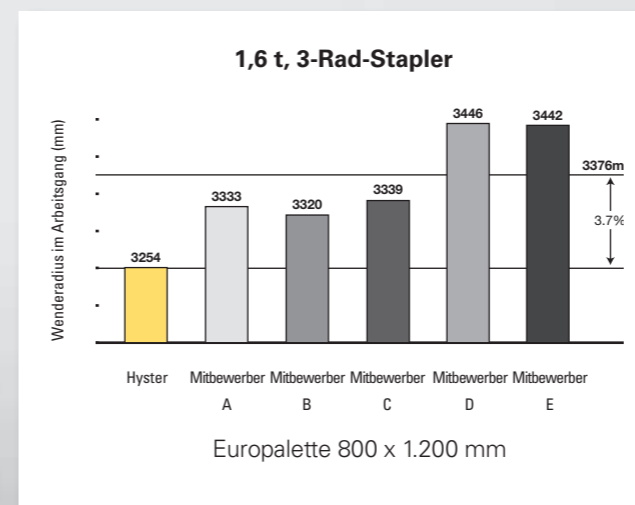
MANÖVRIERFÄHIGKEIT

Vergleich der Arbeitsgangbreite **1,6 t, 3-Rad-Stapler**, kurzer Radstand

- Der enge Wenderadius ermöglicht schnelles Manövrieren in engen oder verkehrsreichen Räumen.
- Ein enger Wenderadius beschleunigt den Lastumschlag.

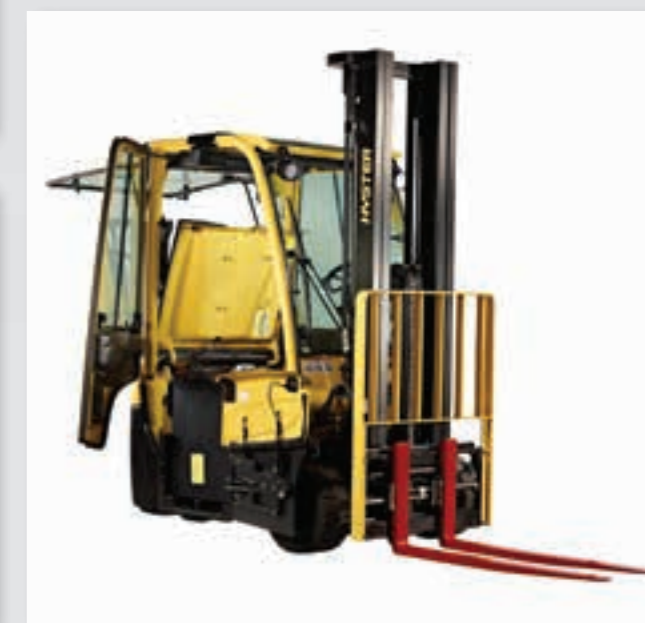
Vergleich der Arbeitsgangbreite **1,6 t, 4-Rad-Stapler**, mittlerer Radstand

- Durch die Hyster Nullwenderadius-Lenkachse hat der 4-Rad-Stapler eine Manövrierbarkeit wie ein 3-Rad-Stapler.
- Ein enger Wenderadius beschleunigt den Lastumschlag.

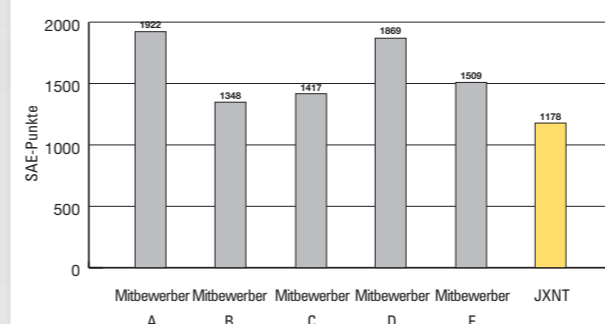


➤ HÖHERE VERLÄSSLICHKEIT UND WARTUNGSFREUNDLICHKEIT

Bei der Entwicklung der Hyster Elektrostaplerreihe „XN“ wurden die weltweit besten Ressourcen für Forschung und Entwicklung, Tests und Herstellung genutzt. Wir sind der einzige globale Anbieter von Flurförderzeugen mit mehr als 80 Jahren Erfahrung. Sie können sich also auf dauerhafte Leistung verlassen.



HERAUSRAGENDE WARTUNGSFREUNDLICHKEIT



HÖHERE VERLÄSSLICHKEIT

- Robustes, kompaktes Chassis
- Robuste Hubgerüstkonstruktion mit ausgezeichneter Sicht
- Lenkachse mit einzigartiger Konstruktion
- Verbesserter Wärmeschutz
- VSM (Fahrzeugsystemmanager) und CANbus-Kommunikationssystem ermitteln Fehler und können vorab bestimmen, wann Wartungsmaßnahmen erforderlich sind
- Hohes Maß an Schutz vor dem Eindringen von Wasser und Staubpartikeln

HÖHERE WARTUNGSFREUNDLICHKEIT

Elektrostapler von Hyster bieten mit langen Wartungsintervallen die branchenweit beste Wartungsfreundlichkeit. Wenn die regelmäßige Wartung erforderlich ist, sind alle Komponenten schnell und einfach zugänglich.

HÖHERE WARTUNGSFREUNDLICHKEIT

- Erweiterte Anzeige von Informationen vereinfacht die Fehlerbestimmung und die Schnelldiagnose
- Der VSM verwaltet und überwacht alle Staplersysteme
- Exzellenter Wartungszugang

- Wartungsfreie Bauteile
- Getriebe mit reduziertem Wartungsbedarf
- Ölbad-Lamellenbremsen
- Drehstromtechnik bei Fahr- und Hubmotoren
- Hall-Effekt-Sensoren
- CANbus-Technologie
- Durch eine Start-Checkliste und Zugang per PIN-Code kann der Fuhrpark präzise verwaltet und gesteuert werden.

Wartungsfreundlichkeit	Hyster J1.6-2.0XN	Mitb. 1	Mitb. 2	Mitb. 3
Klassenbeste Wartungsfreundlichkeit (SAE-)Punkte	+	-	-	-
Wartungsfreies Getriebe	+	-	-	-
Diagnose über Armaturenbrettanzeige	+	+	+	+
Hydrauliköltank hinten	+	-	-	-
Leicht abnehmbare Bodenplatte	+	-	-	-

*Vergleiche gemäß SAE (Society of Automotive Engineers) J817

Produktreihe J1.5–2.0XNT

Modell	Tragfähigkeit	Radstand			Seitliche Entnahme	Hohes Chassis
		S	M	L	Option	Option
J1.5XNT	1500	•			•	
J1.6XNT	1600	•	•		•	•
J1.8XNT	1800		•	•	•	•
J2.0XNT	2000		•	•	•	•

S = Kurzer Radstand M = Mittlerer Radstand L = Langer Radstand

Batterieoption

Radstand	Länge l ₂	Batteriefach	Standard DIN 43531
S	1807 mm	546 mm	460–500 Ah
M	1903 mm	642 mm	575–625 Ah
L	2011 mm	750 mm	690–750 Ah

Batteriefächer nach DIN 43531 A mit seitlicher Batterieentnahme verfügbar

Radstand	Länge l ₂	Batteriefach	Spezialbatterie auf hohem Chassis
S	1805 mm	546 mm	595–700 Ah
M	1901 mm	642 mm	625–750 Ah
L	2004 mm	750 mm	690–900 Ah

Batteriefächer nach DIN 43531 A mit seitlicher Batterieentnahme verfügbar

Produktreihe J1.6–2.0XN

Modell	Tragfähigkeit	Radstand			Seitliche Entnahme	Hohes Chassis
		S	M	L	Option	Option
J1.6XN	1600		•	•	•	
J1.8XN	1800		•	•	•	
J2.0XN	2000			•	•	•

S = Kurzer Radstand M = Mittlerer Radstand L = Langer Radstand

Batterieoption

Radstand	Länge l ₂	Batteriefach	Standard DIN 43531
M	1980 mm	642 mm	575–625 Ah
L	2088 mm	750 mm	690–750 Ah

Batteriefächer nach DIN 43531 A mit seitlicher Batterieentnahme verfügbar

Radstand	Länge l ₂	Batteriefach	Spezialbatterie auf hohem Chassis
L	2088 mm	750 mm	900 Ah

Batteriefächer nach DIN 43531 A mit seitlicher Batterieentnahme verfügbar

Produktreihe J2.2–3.5XN

Modell	Tragfähigkeit	Radstand		Seitliche Entnahme	Hohes Chassis
		S	L	Option	Option
J2.2XN	2200	•	•	•	n. v.
J2.5XN	2500	•	•	•	n. v.
J3.0XN	3000		•	•	n. v.
J3.5XN	3500		•	•	n. v.

S = Kurzer Radstand L = Langer Radstand

Standardausführung: h_g = 2.196 mm. Seitliche Batterieentnahme: h_g = 2.297 mm

Batterieoption

Radstand	Länge l ₂	Batteriefach	Standard DIN 43531
S	2336 mm	717 mm	560–620 Ah
L	2480 (2.5–3.0T) & 2570 (3.5T) mm	861 mm	700–775 Ah

Nur DIN-Batterien.

HIGHLIGHTS UND OPTIONEN

Highlights und Optionen bei den Betriebskosten

- Abgedichtete Drehstrom-Motoren und Steuerungen
- Ölbad-Lamellenbremsen
- Hohe Wärmekapazität
- Fahrzeug-Systemmanager zur Diagnose und Steuerung
- LED-Leuchten
- Einfacher Wartungszugang
- Verlängerte Wartungsintervalle

Highlights und Optionen bei der Ergonomie

- Voll gefederter Sitz (Federweg 80 mm) mit Armlehnen
- TouchPoint™-Minihebel (optional) und Armlehne mit integrierter Fahrtrichtungssteuerung und Signalhorn
- Manuelle, hydraulische Bedienhebel mit integrierter Fahrtrichtungssteuerung an der Sitzseite.
- Drehsitz
- Griff für Rückwärtsfahrten mit integrierter Hupe
- Stufenlos verstellbare und ergonomisch geformte Lenksäule
- Teleskoplenksäule mit Memory-Funktion für die eingestellte Neigung (Option)
- Armaturenbrett mit Klemmbretthalter, Aufbewahrungstaschen, Getränkehalter, optionalem 12-V-Anschluss. Frontscheibenwischermotor bei Kabinenversion in Stirnwand integriert.
- Wetterschutz (Optionen):
 - Vorne/oben oder vorne/oben/hinten mit PVC-Türen
 - Komplettkabine
 - Heizelement/Entfroster (optional, nur Komplettkabine)
 - Dachhimmel (mit Radio, Lautsprecheröffnungen und Leseleuchte)
 - Behälter für Scheibenwaschanlage einfach zugänglich
 - Frontscheibenwischermotor an der Stirnwand
- Automatische Feststellbremse
- Automatisches regeneratives Bremsen
- Monotrol®-Pedal
- Sichtfeld-Armaturenbrettanzeige
- Seitliche Batterieentnahme
- Vista+-Hubgerüst bei 1,5- und 1,6-t-Staplern
- Hyster Stabilitätsmechanismus (HSM)

Highlights und Optionen bei der Produktivität

- Doppelter Drehstrom-Antrieb
- Automatisches regeneratives Bremsen
- Drehstrom-Hubmotoren
- Nullwendekreis-Lenkachse bei 4-Rad-Modellen J1.6-2.0XN
- Verschiedene Batteriekapazitäten
- Kompakte Chassis-Längen
- Seitliche Batterieentnahme
- eLo- oder HiP-Einstellungen
- Geringer Energieverbrauch

Highlights und Optionen bei der Verlässlichkeit

- Drehstrom-Technik bei Fahr- und Hubmotoren
- Getriebe mit geringem Wartungsbedarf
- Ölbad-Lamellenbremsen
- Hall-Effekt-Sensoren
- Steuerungen sind gegen das Eindringen von Wasser und Schmutz geschützt
- LED-Arbeitsleuchten
- Antriebsmotoren mit Isolierung der Klasse H
- Externe Kodierer
- Intelligentes Kühlsystem
- Abdeckungen aus Stahl
- Langlebige Verkleidungen



MEHR ELEKTROSTAPLER - ÜBERSICHT ÜBER DIE PRODUKTREIHE

Hyster ist seit fast 40 Jahren auf dem Markt der Elektro-Gegengewichtsstapler und seit mehr als 10 Jahren in der Lagertechnik erfolgreich tätig.

Die umfassende Produktreihe Elektrogegengewichtsstapler umfasst Modelle mit Tragfähigkeiten von 1 bis 5,5 t und mit Luft- oder Vollgummireifen. In der Kategorie der 3-Rad-Elektrostapler mit 1 bis 2 t bieten wir auch Versionen mit Vorder- oder Hinterradantrieb an.



A1.3XNT, A1.5XNT

1.300–1.500 kg bei 500 mm

- Verbesserte Konstruktion mit 3-Rad-Konfiguration
- Hinterradantrieb
- Optionale elektrohydraulische Bedienelemente
- Enge Gangbreiten
- Gesamtbreite 1 m, erlaubt Blockstapelung
- Freisicht-Hubgerüst



J1.5XNT, J1.6XNT, J1.8XNT, J2.0XNT

1.500–2.000 kg bei 500 mm

- Verbesserte Konstruktion mit 3-Rad-Konfiguration
- Vorderradantrieb
- Optionale elektrohydraulische Bedienelemente
- Enge Gangbreiten
- Klassenbestener Energieverbrauch
- Freisicht-Hubgerüst



J2.2XN, J2.5XN, J3.0XN, J3.5XN

2.200–3.500 kg bei 500 mm

- Drehstrom-Antriebs- und -Hubmotoren mit anpassbaren Leistungseinstellungen
- Längere Batteriehaltbarkeit und optionale seitliche Batterieentnahme
- Klassenbestener Stapler hinsichtlich Leistung und Energieverbrauch
- Borddiagnose und einfacher, uneingeschränkter Wartungszugang
- Ergonomisch gestaltete Fahrerkabine



E2.2XN, E2.5XN, E3.0XN, E3.2XN, E3.5XN

2.200–3.500 kg bei 500 mm

- Kompaktes Design und Vollgummibereifung – ideal für Innenanwendungen
- Drehstrom-Antriebs- und -Hubmotoren mit anpassbaren Leistungseinstellungen
- Längere Batteriehaltbarkeit und optionale seitliche Batterieentnahme
- Einfacher, uneingeschränkter Wartungszugang mit Borddiagnose
- Ergonomisch gestaltete Fahrerkabine



J1.6XN, J1.8XN, J2.0XN

1.600–2.000 kg bei 500 mm

- Verbesserte Konstruktion mit 4-Rad-Konfiguration
- Optionale elektrohydraulische Bedienelemente
- Nullwendekreis-Lenkachse
- Elektrostapler mit der Leistung eines Staplers mit Verbrennungsmotor



E1.6XN, E1.8XN, E2.0XN

1.600–2.000 kg bei 500 mm

- Durchgängig 48 V mit Drehstrom-Motoren
- Arbeitsgangbreite des 1,6-t-Staplers = 3.216 mm
- Gesamtbreite 1 m, erlaubt Blockstapelung
- Maximale Fahrgeschwindigkeit: 18 km/h, maximale Hubgeschwindigkeit: 0,53 m/s



J4.0XN, J4.5XN, J5.0XN, J5.0XN6, J5.5XN6

4.000–4.999 kg bei 500 mm, 5.000–5.500 kg bei 600 mm

- Drehstrom-Antriebs- und -Hubmotoren mit anpassbaren Leistungseinstellungen
- Längere Batteriehaltbarkeit und optionale seitliche Batterieentnahme
- Elektrostapler mit der Leistung eines Staplers mit Verbrennungsmotor
- Borddiagnose und einfacher, uneingeschränkter Wartungszugang
- Ergonomisch gestaltete Fahrerkabine



E4.0XN, E5.0XNS, E5.0XN, E5.50XN

4.000–5.000 kg bei 500 mm, 5.500 kg bei 600 mm

- Kompaktes Design und Vollgummibereifung – ideal für Innenanwendungen
- Borddiagnose und einfacher, uneingeschränkter Wartungszugang
- Maximale Fahrgeschwindigkeit: 20 km/h, maximale Hubgeschwindigkeit: 0,60 m/s
- Standardmäßig 80-V-Batterie mit 675 Ah
- Ergonomisch gestaltete Fahrerkabine

STARKE PARTNER. ROBUSTE STAPLER.™

FÜR ANSPRUCHSVOLLE AUFGABEN WELTWEIT.

Hysters breite Produktpalette umfasst Lagertechnik, Gegengewichtsstapler mit Verbrennungs- und Elektromotoren, Containerstapler und ReachStacker. Hyster ist mehr als nur ein Gabelstaplerlieferant.

Unser Ziel ist eine umfassende Partnerschaft, bei der alle Bereiche der Flurförderzeuge abgedeckt werden: Ob Sie professionellen Rat für Ihre Fuhrparkverwaltung, hochqualifizierten Service oder Ersatzteile benötigen: Auf Hyster können Sie sich verlassen.

Unsere hochqualifizierten Händler bieten Ihnen vor Ort schnelle und fachmännische Hilfe. Sie haben kostengünstige Finanzierungspakete im Angebot und präsentieren Ihnen gerne effizient verwaltete Wartungsprogramme, damit sich Ihre Investition auszahlt. Unsere Aufgabe ist es, Ihre Bedürfnisse im Bereich Flurförderzeuge zu erfüllen, damit Sie sich ganz auf den Erfolg Ihres Unternehmens konzentrieren können – heute und auch in Zukunft.



HYSTER EUROPE

Siemensstr. 9, D-63263-Neu-Isenburg, Deutschland.

Telefon: +49 (0) 6102 3 68 68 0



www.hyster.eu



infoeurope@hyster.com



[/HysterEurope](https://www.facebook.com/HysterEurope)





[@HysterEurope](https://twitter.com/HysterEurope)



[/HysterEurope](https://www.youtube.com/HysterEurope)

HYSTER-YALE UK LIMITED unter dem Handelsnamen Hyster Europe. Eingetragene Adresse: Centennial House, Building 4.5, Frimley Business Park, Frimley, Surrey GU16 7SG, Vereinigtes Königreich. Eingetragen in England und Wales. Handelsregisternummer: 02636775.

HYSTER,  und FORTENS sind eingetragene Marken in der Europäischen Union und in einigen anderen Ländern.

MONOTROL® ist eine eingetragene Marke und DURAMATCH und  sind Marken in den USA und in einigen anderen Ländern. Hyster-Produkte können ohne Vorankündigung verändert werden. Abbildungen von Gabelstaplern können Sonderausstattungen zeigen, die nicht zum Standardlieferumfang gehören.