



YANMAR

SV26

MINIBAGGER



Betriebsgewicht

2 680 kg (Schutzdach) / 2 775 kg (Cabin)

Motor

3TNV80F

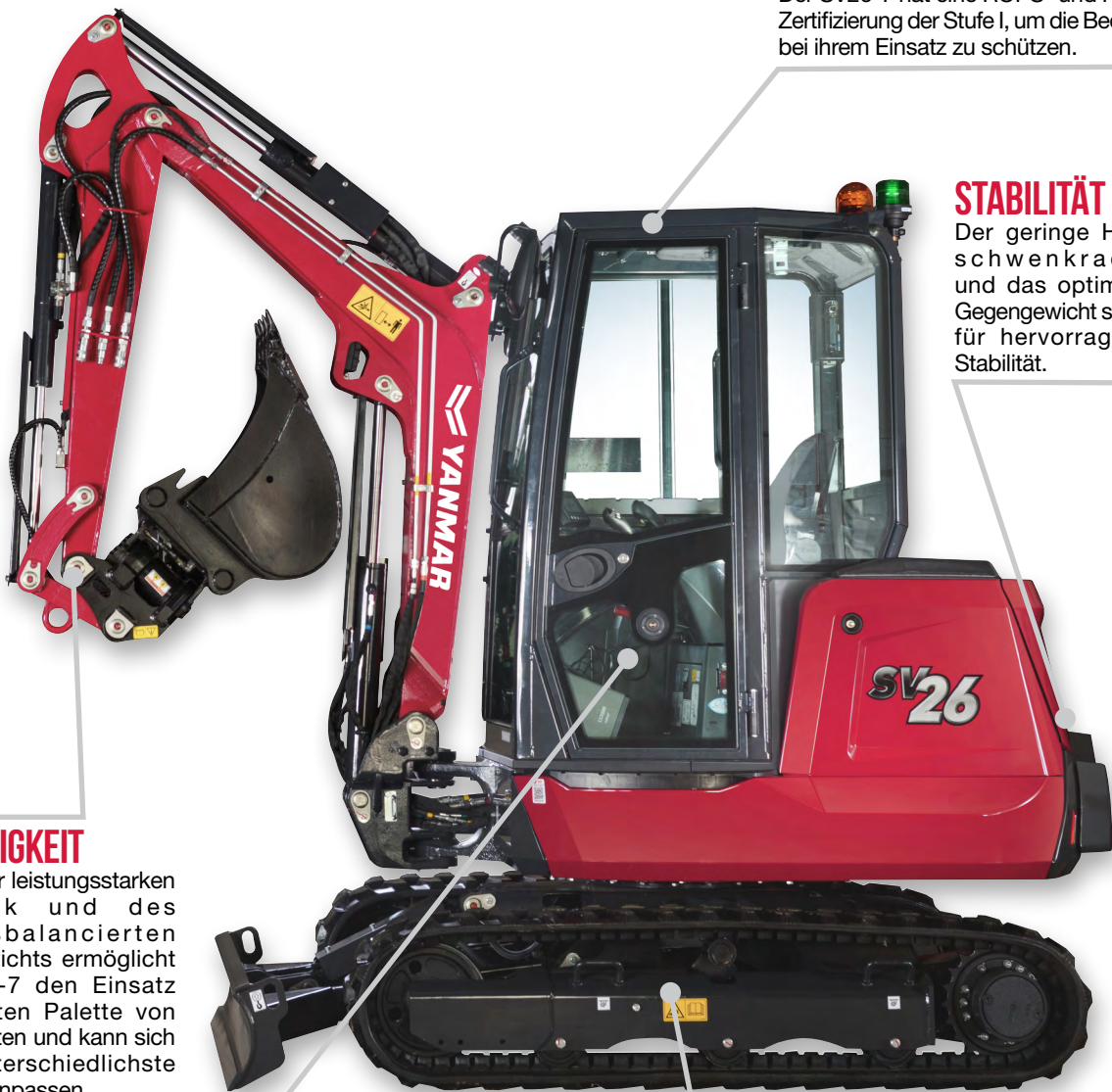
Grabkraft (Arm)

16,5 / 13,6 kN (langer Arm)

Grabkraft (Löffel)

21.4 kN

KOMPAKT, LEISTUNGSSTARK. UNSCHLAGBAR.



SICHERHEIT

Der SV26-7 hat eine ROPS- und FOPS-Zertifizierung der Stufe I, um die Bediener bei ihrem Einsatz zu schützen.

STABILITÄT

Der geringe Heckschwenkradius und das optimierte Gegengewicht sorgen für hervorragende Stabilität.

VIELSEITIGKEIT

Dank seiner leistungsstarken Hydraulik und des gut ausbalancierten Gegengewichts ermöglicht der SV26-7 den Einsatz einer breiten Palette von Anbaugeräten und kann sich so an unterschiedlichste Aufgaben anpassen.




KOMFORT

Die geräumige Kabine hat eine große Tür, große Fenster und ein breites Display für optimalen Komfort.

KOMPAKTHEIT

Mit einer kompakten Raupenlänge von nur 1570 mm eignet sich der SV26-7 hervorragend für den Einsatz auf engstem Raum und anspruchsvollen urbanen Baustellen.

FAHREN. LIEBEN. BEHALTEN.

-  Leistung im Überfluss – Kompakte Bauweise
-  Der SV26-7 bewältigt souverän schwierige einsatzbedingungen – von urbanen fundamenten bis hin zu landschaftsbauprojekten.
-  Dieses kleine kraftpaket vereint nicht nur intuitive bedienelemente, hohe stabilität und beeindruckende grableistung, sondern meistert jede geländeanforderung und selbst engste passagen.



KOMPAKTE BAUWEISE – ÜBERZEUGENDE FÄHIGKEITEN



COMPACT BY DESIGN

Der SV26-7 wurde für echte urbane Vielseitigkeit entwickelt. Merkmale wie **kleiner Heckschwenkradius**, **schmaler Unterwagen** und **großer Auslegerschwenkradius** – 75° nach links, 60° nach rechts – garantieren ein sicheres Arbeiten auf engstem Raum, ohne Kompromisse bei Reichweite oder Kontrolle einzugehen. Mit einem Transportgewicht von 2595 kg und einer Gesamtbreite von 1550 mm einschließlich Kabine und Gummiraupen kann er problemlos auf Baustellen manövrieren, wo der Platz begrenzt ist, Stabilität und Effizienz aber unerlässlich sind. **Stadtbauprojekte**, **Landschaftsgestaltung** und **kleinere Bau- oder Sanierungsvorhaben** sind problemlos realisierbar, mit ausreichendem Schwenkradius für praktisches Manövrieren bei gleichzeitig hohem Fokus auf Sicherheit und Zugänglichkeit.

LEICHT UND BODENSCHONEND

Der SV26-7 vereint einen **leichten, kompakten Rahmen** mit robuster Stabilität und ermöglicht so einen sicheren Einsatz auch auf **empfindlichem oder weichem Untergrund**. Durch seine optimierte Gewichtsverteilung und den geringen Bodendruck eignet er sich ideal für die Gestaltung von Landschaftsbereichen, Versorgungsgräben und Sanierungsflächen, wo ein umsichtiger Umgang mit dem Boden unerlässlich ist. Kompakt und dennoch leistungsstark, überzeugt er durch **effiziente Leistungsfähigkeit ohne Kompromisse bei Sicherheit oder Kontrolle**.

LEISTUNG UND PERFORMANCE

Die **kompakte Bauweise** des SV26-7 geht einher mit **außergewöhnlicher Grab- und Hydraulikleistung**. Schlüsselmerkmale sind unter anderem:

- + Grabkraft (kurzer/ langer Löffelstiel): 16,5 kN/13,6 kN
- + Grabkraft (Euro-Löffel): 21,4 kN
- + max. Grabtiefe (Schild angehoben): 2590 mm (kurzer Löffelstiel) / 2835 mm (langer Löffelstiel)
- + max. Grabtiefe (Schild abgesenkt): 2775 mm (kurzer Löffelstiel) / 3025 mm (langer Löffelstiel)
- + Motorleistung: 18,4 kW (bei 2400 U/min)

In Verbindung mit dem ViPPS-Hydrauliksystem gewährleisten diese Eigenschaften einen präzisen, reibungslosen und hocheffizienten Betrieb.



FAHRERORIENTIERTES DESIGN



KONTROLLE UND PRODUKTIVITÄT

Der SV26-7 ist eine **äußerst vielseitige Maschine**, mit der sich die meisten kleineren Aushub-, Lade- und Planierarbeiten souverän erledigen lassen. Die mechanischen und hydraulischen Schnellwechselsysteme ermöglichen einen **schnellen Wechsel der Anbaugeräte** und unterstützen vielfältige Anschlussmöglichkeiten, wodurch der Werkzeugwechsel **reibungslös und effizient** abläuft und gleichzeitig der Fokus auf die eigentliche Arbeit erhalten bleibt. Um die täglichen Arbeitsabläufe zu beschleunigen, kann der Bediener den Hydraulikfluss für bis zu 5 Anbaugeräte in einem separaten Anzeigemenü **voreinstellen und speichern**.

VERTRAUEN UND STABILITÄT

Dank seines **kurzen Heckschwenkradius und des optimierten Gegengewichts** bietet der SV26-7 dem Bediener eine **zuverlässige Kontrolle**, die auch bei der Handhabung schwerer Schaufeln oder Anbaugeräte für **hervorragende Stabilität** sorgt. Die verbesserte Frontstabilität gewährleistet nicht nur ein präzises und reaktionsschnelles Arbeiten, sondern ermöglicht auch ein effizientes und sicheres Arbeiten in jedem Gelände.



KOMFORT UND SICHERHEIT

Beim SV26-7 stehen Bedienerkomfort, Kontrolle und Sicherheit an erster Stelle. Die geräumige Kabine verfügt über eine **große Tür** für einen bequemen Einstieg, **großflächige Fenster**, eine Rückfahrkamera für hervorragende Rundumsicht sowie ein **4,3-Zoll-Display** und bietet damit den ganzen Tag über ein komfortables Arbeitsumfeld. Ein durchdachtes Design sorgt dafür, dass alle Bedienelemente leicht erreichbar sind, wodurch der Arbeitsplatz des Bedieners intuitiv, sicher und auch bei langen Einsätzen vor Ort äußerst ergonomisch ist.



EINFACH ZU TRANSPORTIEREN

STETS TRANSPORTBEREIT

Der SV26-7 ist für einen **effizienten und sicheren Transport** konzipiert. Mit einem **Maschinengewicht von 2.595 kg** (Kabinenversion) und vier Verzurrpunkten am Unterrahmen kann er zusammen mit einem 2-Löffel-Set und einer Schnellkupplung problemlos auf einen **Anhänger geladen** werden. Diese optimierte Konfiguration verkürzt die Verladedauer, vereinfacht die Logistik zwischen den Einsatzorten und stellt sicher, dass die Maschine einsatzbereit ankommt. Damit ist sie eine ideale Lösung für Bediener, die häufig zwischen verschiedenen Einsatzorten wechseln.

INSTANDHALTUNG UND ZUVERLÄSSIGKEIT

ROBUSTE BAUWEISE

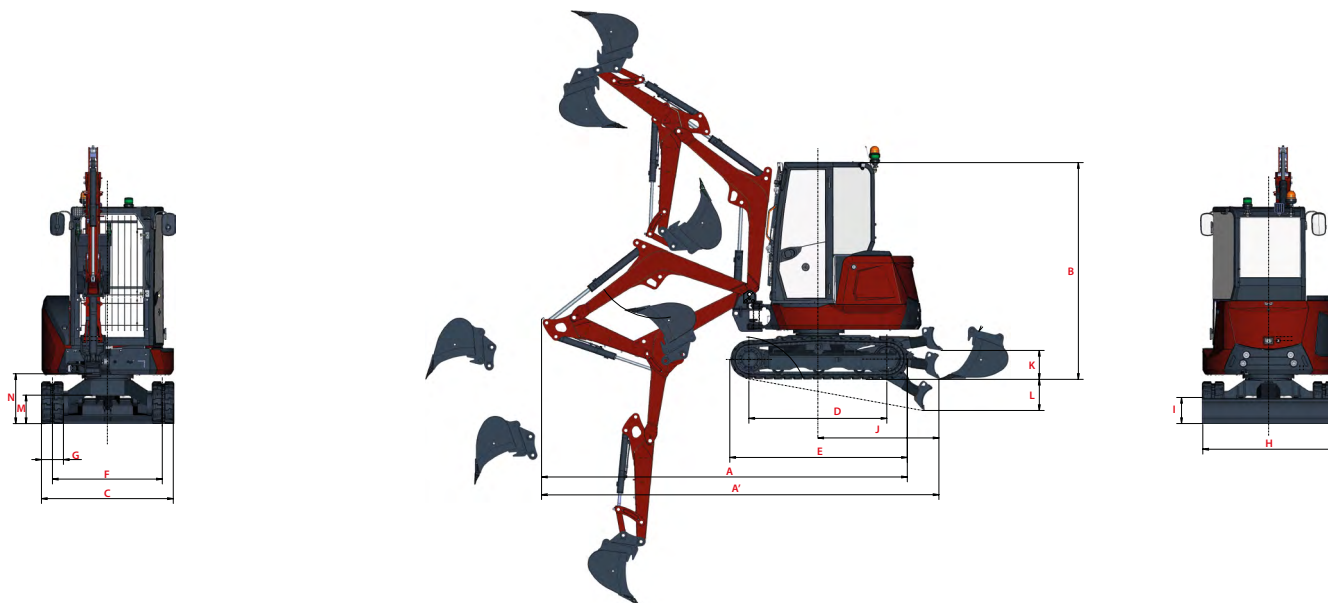
Der SV26 unterstreicht Yanmars Ruf für Robustheit und Langlebigkeit. Sein **robustes Chassis**, die **widerstandsfähigen Stahlabdeckungen** und das **große Gegengewicht** schützen u.a. vor Stößen und alltäglichem Verschleiß. Die Schläuche sind mit abriebfesten Hüllen geschützt und im Inneren des Auslegers verlegt, um Beschädigungen zu vermeiden.

EINFACHE UND EFFIZIENTE INSTANDHALTUNG

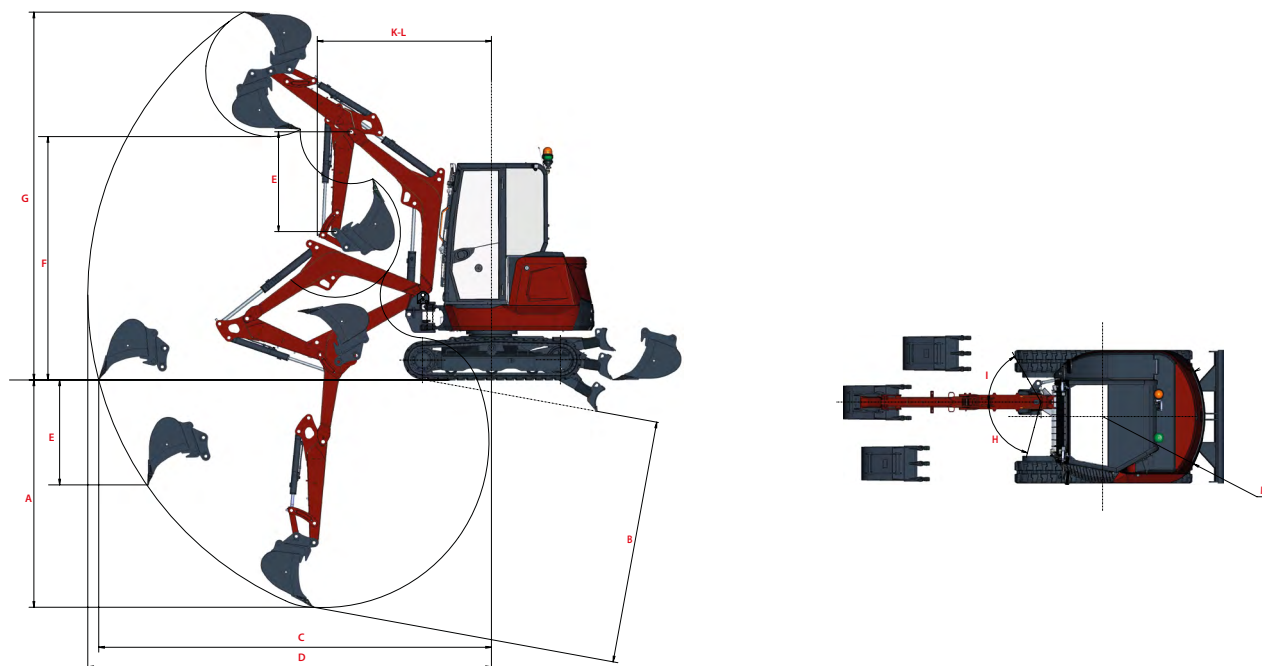
Die Wartungspunkte sind über hintere und seitliche Abdeckungen, eine Abdeckung unter dem Sitz und einen herausnehmbaren Boden leicht zugänglich, wodurch sowohl Ausfallzeiten als auch Wartungskosten reduziert werden. Der **Schildzylinder hat eine zweiteilige, flexible Konstruktion**, die bei Bedarf einen schnellen Austausch ermöglicht. Dank dieser durchdachten Konstruktionsmerkmale ist der SV26 schnell zu warten, einfach instand zu halten und auf jeder Baustelle konstant zuverlässig.



ABMESSUNGEN



A Gesamtlänge	4310 / 4325* mm	G Spurbreite	300** mm
A' Gesamtlänge mit Planierschild am Heck	4525 / 4540* mm	H Gesamtbreite Planierschild	1500 mm
B Gesamthöhe	2470 / 2465** mm	I Höhe Planierschild	300 mm
C Gesamtbreite	1550 mm	J Abstand Planierschild	1380 mm
D Länge Bodenschiene	1570 mm	K Maximale Hubhöhe vom Boden	330 mm
E Länge Unterwagen	2020 mm	L Maximale Senktiefe	355 mm
F Spur	1250 mm	M Minimale Bodenfreiheit	325 mm
		N Minimale Bodenfreiheit unter dem oberen Rahmen	555 mm



A Max. Grabtiefe - Planierschild angehoben	2590 / 2835* mm	H Versatz Auslegerfuß links	75°
B Max. Grabtiefe - Planierschild abgesenkt	2775 / 3025* mm	I Versatz Auslegerfuß rechts	60°
C Max. Grabreichweite am Boden	4470 / 4720* mm	J Armlänge	1150 / 1400* mm
D Max. Grabreichweite	4595 / 4835* mm	K Front-Wendekreis	1985 / 2025* mm
E Max. senkrechte Einstichtiefe	1195 / 1400* mm	L Vorderer Schwenkradius mit versetztem Ausleger	1105 / 1115* mm
F Max. Kipphöhe	2770 / 2930* mm	M Heck-Wendekreis	1165 mm
G Max. Angriffswinkel	4190 / 4345* mm	M' Hinterer Schwenkradius mit Gegengewicht	1240 mm

Kurzer Arm/ langer Arm* **Erweiterbare Spurbreite *** Schutzdach / Kabine

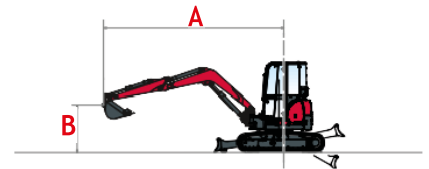
HUBKAPAZITÄT



Kipplast, Nennlast über Front



Kipplast, Nennlast über Seite 90°



Standard-Löffelstiel

Schutzdach

Planierschild am Boden / Planierschild über dem Boden

A	Max		3,5 m		3 m		2,5 m		2 m		1,5 m	
3 m	*550/*550	*550/*550	/	/	*550/*550	*550/*550	/	/	/	/	/	/
2,5 m	390/390	550/*550	/	/	*535/*535	*535/*535	/	/	/	/	/	/
2 m	355/355	*550/435	370/370	*550/455	475/475	*575/*575	*625/*625	*625/*625	/	/	*625/*625	*625/*625
1,5 m	320/320	*555/395	365/365	*580/450	465/465	*645/*645	610/610	*765/*765	860/860	*1025/*1025	/	/
1 m	315/315	*570/390	360/360	*615/440	450/450	560/560	585/585	735/735	/	/	/	/
0 m	320/320	*585/400	345/345	*645/430	430/430	*805/535	555/555	*1050/705	770/770	*1480/1005	/	/
-1 m	415/415	*620/515	/	/	430/430	*665/540	555/555	*900/705	775/775	*1210/1015	1270/1270	*1745/*1745
-1,5 m	*575/*575	*575/*575	/	/	/	/	*635/*635	*635/*635	*895/*895	*895/*895	*1240/*1240	*1240/*1240

Kabine

Planierschild am Boden / Planierschild über dem Boden

A	Max		3,5 m		3 m		2,5 m		2 m		1,5 m	
3 m	*550/*550	*550/*550	/	/	*550/*550	*550/*550	/	/	/	/	/	/
2,5 m	405/405	*550/*550	/	/	*535/*535	*535/*535	/	/	/	/	/	/
2 m	370/370	*550/450	385/385	*550/475	495/495	*575/*575	*625/*625	*625/*625	/	/	/	/
1,5 m	330/330	*555/410	380/380	*580/470	480/480	*645/*645	630/630	*765/*765	/	/	*1025/*1025	*1025/*1025
1 m	330/330	*570/405	370/370	*615/460	465/465	*720/580	605/605	*915/*765	/	/	/	/
0 m	335/335	585/415	360/360	*645/450	445/445	*805/560	575/575	*1050/735	800/800	*1480/1045	/	/
-1 m	430/430	*620/*620	/	/	445/445	*665/560	575/575	*900/735	805/805	*1210/*1210	1315/1315	*1745/*1745
-1,5 m	*575/*575	*575/*575	/	/	/	/	*635/*635	*635/*635	*895/*895	*895/*895	*1240/*1240	*1240/*1240

Standard-Löffelstiel, Gegengewicht

Schutzdach

Planierschild am Boden / Planierschild über dem Boden

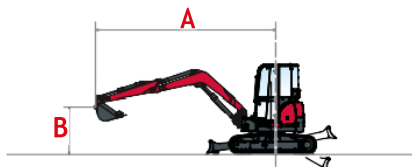
A	Max		3,5 m		3 m		2,5 m		2 m		1,5 m	
3 m	*550/*550	*550/*550	/	/	*550/*550	*550/*550	/	/	/	/	/	/
2,5 m	440/440	*550/*550	/	/	*535/*535	*535/*535	/	/	/	/	/	/
2 m	400/400	*550/*550	420/420	*550/*550	*575/*575	*575/*575	*625/*625	*625/*625	/	/	/	/
1,5 m	365/365	*555/445	415/415	*580/*580	525/525	*645/*645	*765/*765	*765/*765	*1025/*1025	*1025/*1025	/	/
1 m	360/360	*570/440	405/405	*615/495	510/510	*720/*720	660/660	*915/*915	/	/	/	/
0 m	365/365	*585/450	395/395	*645/485	490/490	*805/605	630/630	*1050/790	870/870	*1480/1130	/	/
-1 m	470/470	*620/*620	/	/	490/490	*665/*665	630/630	*900/*900	880/880	*1210/*1210	1430/1430	*1745/*1745
-1,5 m	*575/*575	*575/*575	/	/	/	/	*635/*635	*635/*635	*895/*895	*895/*895	*1240/*1240	*1240/*1240

Kabine

Planierschild am Boden / Planierschild über dem Boden

A	Max		3,5 m		3 m		2,5 m		2 m		1,5 m	
3 m	*550/*550	*550/*550	/	/	*550/*550	*550/*550	/	/	/	/	/	/
2,5 m	455/455	*550/*550	/	/	*535/*535	*535/*535	/	/	/	/	/	/
2 m	415/415	*550/*550	435/435	*550/*550	*575/*575	*575/*575	*625/*625	*625/*625	/	/	/	/
1,5 m	375/375	*555/460	430/430	*580/*580	540/540	*645/*645	*765/*765	*765/*765	*1025/*1025	*1025/*1025	/	/
1 m	370/370	*570/455	420/420	*615/515	525/525	*720/*720	680/680	*915/*915	/	/	/	/
0 m	380/380	*585/465	410/410	*645/505	505/505	*805/625	650/650	*1050/820	900/900	*1480/1170	/	/
-1 m	485/485	*620/*620	/	/	505/505	*665/*665	650/650	*900/*900	910/910	*1210/*1210	1480/1480	*1745/*1745
-1,5 m	*575/*575	*575/*575	/	/	/	/	*635/*635	*635/*635	*895/*895	*895/*895	*1240/*1240	*1240/*1240

HUBKAPAZITÄT



Kipplast, Nennlast über Front



Kipplast, Nennlast über Seite 90°

Langer Arm

Schutzdach

Planierschild am Boden / Planierschild über dem Boden

A	Max		3,5 m		3 m		2,5 m		2 m		1,5 m	
3 m	415/415	*485/*485	/	/	*455/*455	*455/*455	/	/	/	/	/	/
2,5 m	340/340	*490/*490	375/375	*475/*475	*460/*460	*460/*460	/	/	/	/	/	/
2 m	310/310	*495/380	370/370	*490/*490	*505/*505	*505/*505	/	/	/	/	/	/
1,5 m	290/290	*500/360	365/365	*530/450	465/465	*580/*580	*665/*665	*665/*665	/	/	/	/
1 m	285/285	*520/355	355/355	*575/440	445/445	*665/555	585/585	*825/*825	820/820	*1180/*1180	/	/
0 m	290/290	*545/360	340/340	*635/420	420/420	*785/530	545/545	*1025/695	760/760	*1480/995	1220/1220	*2455/1720
-1 m	350/350	*570/440	/	/	415/415	*725/525	540/540	*955/690	760/760	*1310/995	1240/1240	*2000/*2000
-1,5 m	445/445	*595/*595	/	/	/	/	550/550	*780/*780	770/770	*1070/*1070	1260/1260	*1575/*1575

Kabine

Planierschild am Boden / Planierschild über dem Boden

A	Max		3,5 m		3 m		2,5 m		2 m		1,5 m	
3 m	*485/*485	*485/*485	/	/	*455/*455	*455/*455	/	/	/	/	/	/
2,5 m	350/350	*490/*490	390/390	*475/*475	*460/*460	*460/*460	/	/	/	/	/	/
2 m	320/320	*495/395	385/385	*490/*490	*505/*505	*505/*505	/	/	/	/	/	/
1,5 m	305/305	*500/375	375/375	*530/*530	480/480	*580/*580	*665/*665	*665/*665	/	/	/	/
1 m	300/300	*520/370	370/370	*575/455	465/465	*665/*665	610/610	*825/*825	850/850	*1180/*1180	/	/
0 m	300/300	*545/375	355/355	*635/440	440/440	*785/550	570/570	*1025/725	790/790	*1480/1035	1270/1270	*2455/1785
-1 m	365/365	*570/460	/	/	445/445	*725/545	560/560	*955/720	785/785	*1310/1035	1285/1285	*2000/*2000
-1,5 m	465/465	*595/*595	/	/	/	/	570/570	*780/*780	800/800	*1070/*1070	1305/1305	*1575/*1575

Langer Arm, Gegengewicht

Schutzdach

Planierschild am Boden / Planierschild über dem Boden

A	Max		3,5 m		3 m		2,5 m		2 m		1,5 m	
3 m	*485/*485	*485/*485	/	/	*455/*455	*455/*455	/	/	/	/	/	/
2,5 m	385/385	*490/*490	*475/*475	*475/*475	*460/*460	*460/*460	/	/	/	/	/	/
2 m	350/350	*495/*495	420/420	*490/*490	*505/*505	*505/*505	/	/	/	/	/	/
1,5 m	335/335	*500/405	415/415	*530/*530	*580/*580	*580/*580	*665/*665	*665/*665	/	/	/	/
1 m	330/330	*520/400	405/405	*575/*575	505/505	*665/*665	660/660	*825/*825	925/925	*1180/*1180	/	/
0 m	335/335	*545/410	390/390	*635/480	480/480	*785/600	620/620	*1025/785	860/860	*1480/1120	1385/1385	*2455/1930
-1 m	405/405	*570/*570	/	/	475/475	*725/595	615/615	*955/780	860/860	*1310/1120	1400/1400	*2000/*2000
-1,5 m	510/510	*595/*595	/	/	/	/	625/625	*780/*780	875/875	*1070/*1070	*1575/*1575	*1575/*1575

Kabine

Planierschild am Boden / Planierschild über dem Boden

A	Max		3,5 m		3 m		2,5 m		2 m		1,5 m	
3 m	*485/*485	*485/*485	/	/	*455/*455	*455/*455	/	/	/	/	/	/
2,5 m	400/400	*490/*490	*475/*475	*475/*475	*460/*460	*460/*460	/	/	/	/	/	/
2 m	360/360	*495/*495	*490/*490	*490/*490	*505/*505	*505/*505	/	/	/	/	/	/
1,5 m	345/345	*500/420	425/425	*530/*530	*580/*580	*580/*580	*665/*665	*665/*665	/	/	/	/
1 m	340/340	*520/420	415/415	*575/*575	525/525	*665/*665	685/685	*825/*825	950/950	*1180/*1180	/	/
0 m	345/345	*545/425	400/400	*635/495	495/495	*785/620	645/645	*1025/815	890/890	*1480/1160	1430/1430	*2455/2000
-1 m	415/415	*570/*570	/	/	495/495	*725/615	635/635	*955/805	890/890	*1310/*1310	1445/1445	*2000/*2000
-1,5 m	*595/*595	*595/*595	/	/	/	/	645/645	*780/*780	900/900	*1070/*1070	*1575/*1575	*1575/*1575

[Die Daten in dieser Tabelle stellen die Hubkraft gemäß IOS 10567 dar. Sie enthalten nicht das Löffelgewicht und entsprechen 75 % der maximalen statischen Kipplast und 87 % der hydraulischen Hubkraft. Die Daten mit * stellen die hydraulischen Grenzen der Hubkraft dar.]

TECHNISCHE DATEN

[GEWICHT +/- 2 % (EU-NORM)]

	Gewicht	Bodendruck	Gewicht	Bodendruck
Betriebsgewicht (Gummi-/Stahlketten)	2 735/2 835 kg	0.32/0.33 kgf/cm ²	2 640/2 740 kg	0.31/0.32 kgf/cm ²
Transportgewicht (Gummi-/Stahlketten)	2 555/ 2 655 kg	0.30/0.31 kgf/cm ²	2 450 / 2 565 kg	0.29/0.30 kgf/cm ²
Mit Gegengewicht	+ 100 kg	-	+ 100 kg	-

[MOTOR]

Typ	3TNV80F-ZXKBVA
Kraftstoff	Diesel
Vorschrift	Stufe V
Nettleistung	17,7 kW bei 2430 U/min
Bruttogleistung	18,4 kW bei 2430 U/min
Hubraum	1,267 Liter
Maximales Drehmoment	74,5 Nm (1900 +/- 100 U/min)
Kühlung	Wasserkühlung
Anlasser	12 V - 1,4 kW
Batterie	12 V - 55 Ah
Lichtmaschine	12 V, 55 A

[HYDRAULIKSYSTEM]

Maximaldruck	210 bar
1 doppelte Verstellkolbenpumpe	2 X 32.4 l/min
1 Zahnradpumpe	21.6 l/min
1 Zahnradpumpe	10.8 l/min

Abtrieb	Theoretische Daten bei 2400 U/min	
	Druck	Öldurchfluss
PTO1	0 – 170 bar	54.2 -26.1 l min
PTO2	0 – 180 bar	33.6 – 21.1 l/ min
Hammer	120	37.2

 Der Ölfluss verringert sich bei steigendem Druck

[LEISTUNG]

Fahrgeschwindigkeit	2,5/4,4 km/h
Drehzahl	9,7 U/min
Grabkraft (Arm)	16,5 kN / 13,6 kN mit langem Löffelstiel
Grabkraft (Löffel)	21,4 kN
Traktionskraft	23,5 kN/12,1 kN
Steigfähigkeit	30°
Lärmpegel (2000/14/CE & 2005/88/CE)	LwA: dBA/LpA: dBA

[UNTERWAGEN]

Anzahl Kettenplatten	1
Anzahl untere Stützrollen	3
Anzahl Spannsysteme	Fettpresse

[KAPAZITÄTEN]

Kraftstofftank	39 l
Kühlflüssigkeit	4,1 l
Motoröl	3,4 l (max)
Hydraulikkreis (einschl. Hydrauliktank)	49 l
Hydrauliktank	32 l

[WARTUNGSINTERVALLE]

[Wechsel Motoröl und Filter: 50 Std. (1.) / 500 Std. (2.)] [Wechsel Kraftstofffilter: 50 Std. (1.) / 250 Std. (2.)]
 [Wechsel Hydraulikölfilter: 50 Std. (1.) / 500 Std. (2.)] [Wechsel Hydrauliköl: 50 Std. (1.) / 500 Std. (2.)]
 [Wechsel Hydraulikölrücklaufilter: 50 Std. (1.) / 500 Std. (2.)] [Wechsel Kühlflüssigkeit: 2000 Std.]

AUSSTATTUNG

[STANDARDAUSSTATTUNG]

LEISTUNG

3TNV80F Yanmar-Dieselmotor gemäß EU-Abgasnorm Stufe V | Direkteinspritzung | VIPPS-Hydrauliksystem (VIPPS progressives 3-Pumpen-System) | Proportionale Hydraulikleitung AUX1 mit Steuerung über Joystick | Fahrmotoren mit automatischem Abbremsen (AKD) (serienmäßig) | ECO-Modus | Automatische Leerlaufregelung | Langer Arm (1400 mm)

KOMFORT UND ARBEITSERLEICHTERUNG

4,3-Zoll-LCD-Display | Standard-Sitz mit mechanischer Federung, verstellbar, Vinylbezug (Schutzdach) oder Textilbezug (Kabine) | Verstellbare Handgelenkstütze | Fußstützen | Breite Fahrpedale | Windschutzscheibe mit 2 Teilen (oberer Teil herausnehmbar) | Doppelschiebefenster rechts | Transparentes oberes Vorderteil | Scheibenwischer | Scheibenwaschanlage | Automatische Deckenlampe | 2 USB-Ladeanschlüsse | Staufächer | Abschließbares Dokumentenfach | Getränkehalter | Heizung (Kabine) | Schnellanschlüsse an Batterieklemme.

SICHERHEIT UND HALTBARKEIT

Rückfahrkamera auf Haupt-LCD-Display | Sicherheitsventile an Planierschild, Ausleger und Armzylinder mit integrierter Überlastungswarnung | Handläufe | Sicherheitshebel | Sicherheitsgurt | Evakuierungshammer | Fahrsignal | Ankerpunkte | Zweiteiliger Schildzylinder-Versorgungsschlauch | Schläuche durch abriebfeste Hüllen & Innenverlegung geschützt | Verschießbare Abdeckungen

VERSCHIEDENES

Kraftstoffanzeige | Werkzeugsatz | Fettpumpe | Kraftstofffilter mit Anzeigeleuchte | Wasserabscheider im Display.

[OPTIONALE AUSSTATTUNG]

AUSSTATTUNG UND LEISTUNG

Speziallackierung | Gegengewicht | 2. Hilfskreislauf mit Proportionalsteuerung | 1/2 Kreislauf | Bioöl | 2 LED-Scheinwerfer an der Vorderseite der Maschine | Schnellwechsler mit flachen Hydraulikanschlüssen AUX1 und AUX2 | Unabhängige Powertilt-Zuleitung | 1 LED-Licht + Leuchte an der Rückseite der Maschine | Auto-Stop.

KOMFORT UND ARBEITSERLEICHTERUNG

Mechanisch gefederter Premiumsitz mit Sitzheizung (opt.) | Radio FM/ DAB | Zentralisierte Schmierpunkte | Smartphone-Halter

SICHERHEIT UND HALTBARKEIT

GPS-Ortungsgerät (TU700I Diebstahlsicherung (Schlüssel/Tastatur/LCD-Pincode) | Fahralarm weißes Rauschen | Smart Assist Remote (SAR) Telematik | FOPS | Frontfahrschutz für Kabine

[ANBAUGERÄTE]

Yanmar bietet Ihnen das Anbaugerät, das Ihren Bedürfnissen entspricht und die Sicherheitsstandards Ihres Landes erfüllt: mechanische Schnellkupplung, hydraulische Schnellkupplung, Grabenlöffel, Schwenklöffel, Tieflöffel und hydraulischer Brecher...



YANMAR



Yanmar Compact Equipment EMEA

DE_SV26-7_0426



www.yanmar.com

BUILDING
WITH YOU

Gedruckt in Frankreich – Änderungen der Materialien und Spezifikationen durch den Hersteller ohne Vorankündigung vorbehalten – Wenden Sie sich bitte an Ihren Yanmar Compact Equipment EMEA-Händler vor Ort für weitere Informationen.