

# Vierwege-Schubmaststapler 2,7 t

## BT reflex

*F-Serie*

FRE270



# Vierwege-Schubmaststapler

Technische Daten						FRE270
Kennzeichen	1.1	Hersteller				BT
	1.2	Typ				FRE270
	1.3	Antrieb				Elektrisch
	1.4	Bedienung				Sitz
	1.5	Tragfähigkeit/Last	Q	kg		2700
	1.6	Lastschwerpunkt	c	mm		400 <sup>1)</sup> /600 <sup>2)</sup>
	1.8	Lastabstand	x	mm		450
	1.9	Radstand	y	mm		1514
	Gewicht	2.1	Eigengewicht inkl. Batterie		kg	
2.3		Achslast Gabel zurück ohne Last, Antriebsrad/Radarmräder		kg		3323/1351
2.4		Achslast Gabel vor mit Last, Antriebsrad/Radarmräder		kg		1366/6016
2.5		Achslast Gabel zurück mit Last, Antriebsrad/Radarmräder		kg		3360/4020
Räder	3.1	Bereifung				Polyurethan
	3.2	Reifengröße vorn (Lastseite), Lastrad/schwenkbare Stützräder				350x108 / 300x50 (2)
	3.3	Reifengröße hinten (Chassisseite), Antriebsrad/schwenkbare Stützräder				350x128 / 230x65 (2)
	3.5	Räder, Anzahl vorn/hinten (x=angetrieben)				2/2 (1x)
	3.6	Spurweite vorn (Lastseite)	b <sub>10</sub>	mm		1560
	3.7	Spurweite hinten (Chassisseite)	b <sub>11</sub>	mm		825
Abmessungen	4.1	Neigung Gabel vor/zurück	$\alpha/\beta$	Grad		6/3
	4.2	Höhe Hubgerüst eingefahren	h <sub>1</sub>	mm		2950
	4.3	Freihub	h <sub>2</sub>	mm		2087
	4.4	Hub	h <sub>3</sub>	mm		6255
			h <sub>23</sub>	mm		6300
	4.5	Höhe Hubgerüst ausgefahren	h <sub>4</sub>	mm		7120
	4.7	Höhe Schutzdach (Kabine)	h <sub>6</sub>	mm		2260
	4.8	Sitzhöhe	h <sub>7</sub>	mm		1160
	4.10	Höhe Radarme	h <sub>8</sub>	mm		480
	4.15	Gabelhöhe abgesenkt	h <sub>13</sub>	mm		45
	4.19	Gesamtlänge	l <sub>1</sub>	mm		2160*
	4.20	Länge einschl. Gabelrücken	l <sub>2</sub>	mm		1460
	4.21	Gesamtbreite	b <sub>1</sub>	mm		1710
	4.22	Gabelzinkenmaße	s/e/l	mm		45/100 <sup>1)</sup> /1150, 45/125 <sup>2)</sup> /1150
	4.25	Maß über Gabel (Gabelstellung min./max.)	b <sub>5</sub>	mm		540/2220 <sup>1)</sup> , 400/960 <sup>2)</sup>
	4.26	Breite zwischen Radarmen	b <sub>4</sub>	mm		1295
	4.28	Vorschub	l <sub>4</sub>	mm		700
	4.32	Bodenfreiheit Mitte Radstand	m <sub>2</sub>	mm		130
	4.33	Arbeitsgangbreite bei Palette 1000 x 1200 quer **	A <sub>st</sub>	mm		2860
4.34	Arbeitsgangbreite bei Palette 800 x 1200 längs **	A <sub>st</sub>	mm		3060	
4.35	Wenderadius	W <sub>a</sub>	mm		1988	
4.37	Länge über Radarme	l <sub>7</sub>	mm		1960	
Leistung	5.1	Fahrgeschwindigkeit mit/ohne Last		km/h		8,0/8,0
	5.2	Hubgeschwindigkeit mit/ohne Last		m/s		0,25/0,44
	5.3	Senkgeschwindigkeit mit/ohne Last		m/s		0,33/0,38
	5.8	Max. Steigfähigkeit mit/ohne Last <sup>4)</sup>		%		7/12
	5.10	Betriebsbremse				Elektrisch
Motor	6.1	Fahrmotor/ED ( S2 60')		kW		7,5
	6.2	Hubmotor/ ED ( S3 15%)		kW		14
	6.4	Batteriespannung, Nennkapazität		V/Ah		48/750
	6.5	Batteriegewicht		kg		1150
	6.6	Energieverbrauch nach VDI Zyklus <sup>5)</sup>		kWh/h		
	Sons- tiges	8.1	Art der Fahrsteuerung			
8.4		Schalldruckpegel nach EN 12 053 (am Fahrerohr)		dB(A)		72

<sup>1)</sup> Typ "a" Zinkenverstellgerät (Verstellbereich 540 - 2220 mm)

<sup>2)</sup> Typ "b" Zinkenverstellgerät (Verstellbereich 400 - 960 mm)

<sup>3)</sup> Triplex Hubgerüst mit 6300 mm Hubhöhe

<sup>4)</sup> Gemäß Betriebsstandard gemessen

<sup>5)</sup> Für nähere Informationen wenden Sie sich bitte an  
Ihren zuständigen Vertriebspartner

\*) Abhängig von der Gabellänge

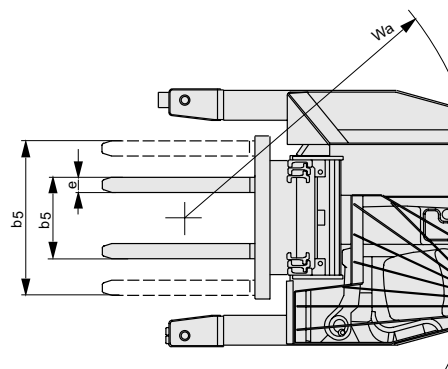
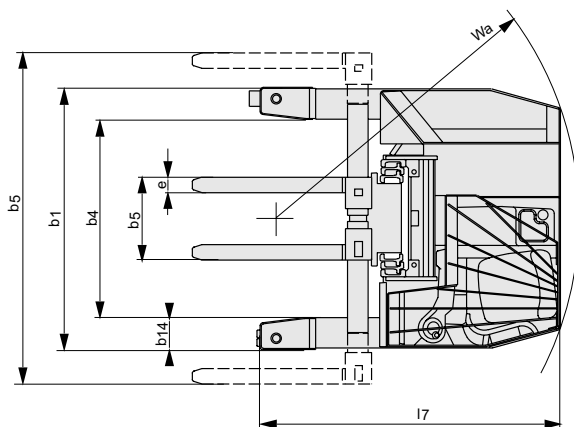
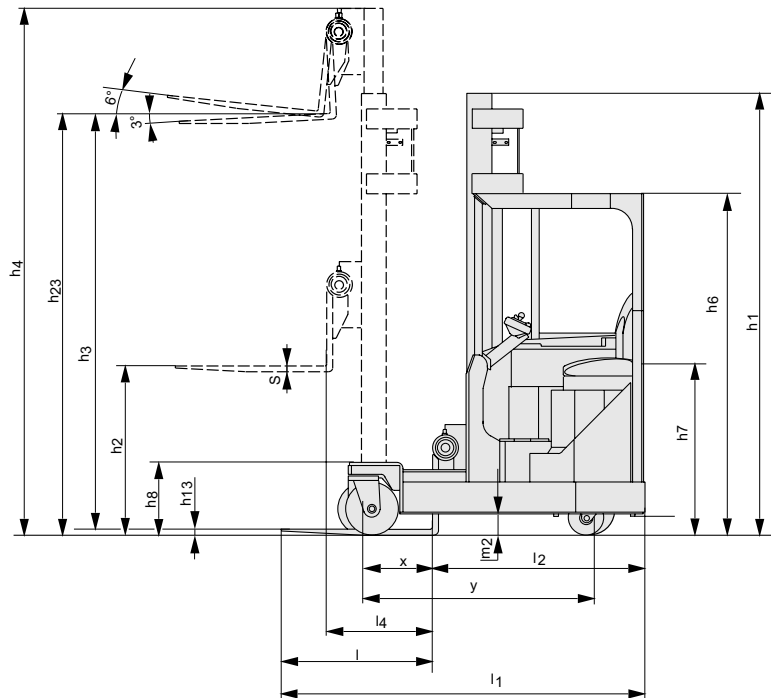
\*\*) Arbeitsgangbreite gem. VDI 2198

# Abmessungen des Hubgerüsts

# BT reflex

FRE270			Duplex HiLo		Triplex HiLo								
	Hubhöhe	$h_{23}$	mm	4150	4500	4800	5400	5700	6300	6700	7000	7500	8000
	Hub	$h_3$	mm	4105	4455	4755	5355	5655	6255	6655	6955	7455	7955
FRE270	Höhe Hubgerüst eingefahren	$h_1$	mm	2920	3100	2450	2650	2750	2950	3180	3280	3550	3710
	Freihub	$h_2$	mm	2050	2230	1587	1787	1887	2087	2320	2420	2687	2853
	Höhe Hubgerüst ausgefahren	$h_4$	mm	4980	5330	5620	6220	6520	7120	7520	7820	8330	8820

Typ Zinkenverstellgerät		Lastschwerpunkt		Resttragfähigkeit		Hubhöhe	
FRE270		mm	400	600	kg		$h_{23}$ mm
	Zinkenverstellgerät 540—2220 ("a")	mm	X		2700		5700
		mm	X		2200		8000
		mm		X	2250		5400
		mm		X	1700		8000
	Zinkenverstellgerät 400—960 ("b")	mm	X		2700		6300
		mm	X		2200		8000
		mm		X	2700		4500
mm			X	1700		8000	



"a" Zinkenverstellgerät außerhalb der Radarme

"b" Zinkenverstellgerät zwischen den Radarme

## Geräteeigenschaften:

- Vierwege-Stapler mit AC-Technik
- Vierpunkt-Auflage für maximale Stabilität
- Freisichthubgerüst: Duplex und Triplex mit Gabelneigung
- Hydraulisches Zinkenverstellgerät als Standard
- Ergonomischer Arbeitsplatz mit Frontsitz Position
- Alle hydraulischen Funktionen durch Minihebel steuerbar
- 360°-Lenkung für maximale Wendigkeit
- Fahrtrichtungsanzeige
- Automatische Parkbremse
- Batterie auf Rollenbett für einfachen horizontalen Batteriewechsel

Die Daten in dieser Broschüre wurden unter unseren Standardtestbedingungen ermittelt und unterliegen den üblichen Toleranzen. Das Betriebsverhalten kann je nach Zustand und tatsächlicher Spezifikation des Staplers, sowie je nach Umgebungseinflüssen variieren. Alle technischen Daten gelten für den Zeitpunkt der Drucklegung. Sie können ohne Vorankündigung im Sinne der technischen Weiterentwicklung geändert werden. Auskunfts erteilt Ihr zuständiger Toyota Partner. Die verwendeten Bilder zeigen die Stapler teilweise mit Sonderausstattungen, die nicht zur Standardausstattung gehören. **Stand Juni 2009**

### **Toyota Material Handling Deutschland GmbH**

Grovestraße 16, 30853 Langenhagen

Tel.: 0511 7262-0, Fax.: 0511 7262-137

E-Mail: [info@de.toyota-industries.eu](mailto:info@de.toyota-industries.eu); <http://www.toyota-forklifts.de>

Kostenfreie Info-Nr. 0800 287827537

