

# Schmalgangstapler 1,25 t

## BT vector

*R-Serie*  
VRE125



# Schmalgangstapler

| Technische Daten |   |   |                            |                | VRE125                 |
|------------------|---|---|----------------------------|----------------|------------------------|
| Kennzeichen      | 1.1   | Hersteller  |                            |                | BT                     |
|                  | 1.2   | Typ   |                            |                | VRE125                 |
|                  | 1.3   | Antrieb   |                            |                | Elektrisch             |
|                  | 1.4   | Bedienung   |                            |                | Sitz                   |
|                  | 1.5   | Tragfähigkeit/Last                                | Q                          | kg             | 1250                   |
|                  | 1.6   | Lastschwerpunkt                                   | c                          | mm             | 600                    |
|                  | 1.9   | Radstand  | y                          | mm             | 1692/1842              |
| Gewicht          | 2.1   | Eigengewicht inkl. Batterie                       |                            | kg             | TBA                    |
|                  | 2.2   | Achslast mit Last vorn/hinten                     |                            | kg             | TBA                    |
|                  | 2.3   | Achslast ohne Last vorn/hinten                    |                            | kg             | TBA                    |
| Räder, Fahrwerk  | 3.1   | Bereifung vorn/hinten                             |                            |                | Polyurethan            |
|                  | 3.2   | Reifengröße vorn                                  |                            | mm             | Ø 230x110              |
|                  | 3.3   | Reifengröße hinten                                |                            | mm             | Ø 400x160              |
|                  | 3.5   | Räder, Anzahl vorn/hinten (x=angetrieben)         |                            |                | 4/1x                   |
|                  | 3.6   | Spurweite vorn                                    | b <sub>10</sub>            | mm             | 1038/1148              |
|                  | Abmessungen   | 4.2   | Höhe Hubgerüst eingefahren | h <sub>1</sub> | mm                     |
| 4.4              |   | Hub   | h <sub>3</sub>             | mm             | 5595 *                 |
|                  |   | Hubhöhe   | h <sub>23</sub>            | mm             | 5675 *                 |
| 4.5              |   | Höhe Hubgerüst ausgefahren                        | h <sub>4</sub>             | mm             | 6750 *                 |
| 4.7              |   | Höhe Schutzdach                                   | h <sub>6</sub>             | mm             | 2261                   |
| 4.8              |   | Sitzhöhe  | h <sub>7</sub>             | mm             | 1100                   |
| 4.15             |   | Gabelhöhe abgesenkt                               | h <sub>13</sub>            | mm             | 80                     |
| 4.19             |   | Gesamtlänge                                       | l <sub>1</sub>             | mm             | 3175/3325              |
| 4.20             |   | Länge einschl. Gabelrücken                        | l <sub>2</sub>             | mm             | 2955                   |
| 4.21             |   | Gesamtbreite                                      | b <sub>1</sub>             | mm             | 1420                   |
| 4.22             |   | Gabelzinkenmaße                                   | s/e/l                      | mm             | 40/120/1200 *          |
| 4.24             |   | Gabelträgerbreite                                 | b <sub>3</sub>             | mm             | 800 *                  |
| 4.25             |   | Maß über Gabel                                    | b <sub>5</sub>             | mm             | 489-793 *              |
| 4.31             |   | Bodenfreiheit mit Last unter Hubgerüst            | m <sub>1</sub>             | mm             | 70                     |
| 4.32             |   | Bodenfreiheit Mitte Radstand                      | m <sub>2</sub>             | mm             | 60                     |
| 4.34             |   | Arbeitsgangbreite bei Palette 800 x 1200 längs ** | A <sub>st</sub>            | mm             | 1660 *                 |
| 4.35             |   | Wenderadius                                       | W <sub>a</sub>             | mm             | 1954/2104              |
| 4.38             | Abstand Schwenkgabeldrehpunkt von Mitte Vorderachse | l <sub>8</sub>                                    | mm                         | 821            |                        |
| Leistung         | 5.1   | Fahrgeschwindigkeit mit/ohne Last                 |                            | km/h           | 10/12                  |
|                  | 5.2   | Hubgeschwindigkeit mit/ohne Last                  |                            | m/s            | 0,29/0,37              |
|                  | 5.3   | Senkgeschwindigkeit mit/ohne Last                 |                            | m/s            | 0,50/0,48              |
|                  | 5.9   | Beschleunigungszeit mit/ohne Last (0-10 m)        |                            | s              | 5,7/5,2                |
|                  | 5.10  | Betriebsbremse                                    |                            |                | Regenerativ-elektrisch |
| Motor            | 6.1   | Fahrmotor, Leistung S2 60 min.                    |                            | kW             | 7,5                    |
|                  | 6.2   | Hubmotor, Leistung bei S3 15%                     |                            | kW             | 11                     |
|                  | 6.4   | Batteriespannung, Nennkapazität                   |                            | V/Ah           | 48/620                 |
|                  | 6.5   | Batteriegewicht                                   |                            | kg             | 956                    |
|                  | 6.6   | Energieverbrauch nach VDI Zyklus <sup>1)</sup>    |                            | kWh/h          |                        |
|                  | Sons-<br>tiges                                      | 8.1   | Art der Fahrsteuerung      |                |                        |
| 8.4              |   | Schalldruckpegel nach EN 12 053 (am Fahrerohr)    |                            | dB(A)          | 65                     |

1) Für nähere Informationen wenden Sie sich bitte an Ihren zuständigen Vertriebspartner

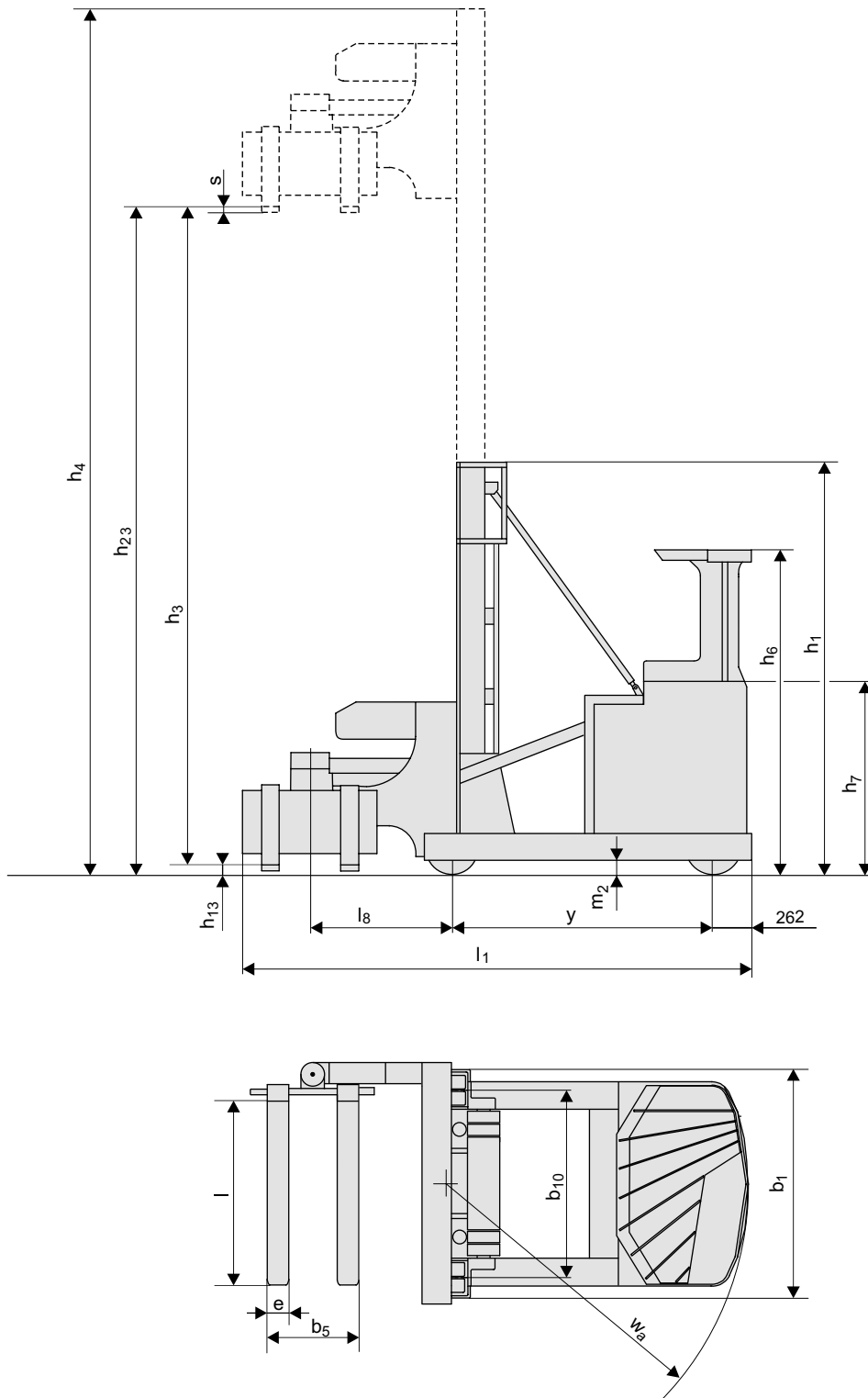
\* Weitere Alternativen sind verfügbar

\*\* Arbeitsgangbreite gem. VDI 2198

# Abmessungen des Hubgerüsts

# BT vector

| Hubgerüst |                            |          |    | Duplex Tele |      |      |      |      |      |
|-----------|----------------------------|----------|----|-------------|------|------|------|------|------|
| VRE125    | Hubhöhe                    | $h_{23}$ | mm | 3610        | 4010 | 4875 | 5675 | 6343 | 6743 |
|           | Hub                        | $h_3$    | mm | 3530        | 3930 | 4795 | 5595 | 6263 | 6663 |
|           | Höhe Hubgerüst eingefahren | $h_1$    | mm | 2920        | 3120 | 3553 | 3953 | 4487 | 4687 |
|           | Höhe Hubgerüst ausgefahren | $h_4$    | mm | 4685        | 5085 | 5950 | 6750 | 7618 | 8018 |



## Geräteeigenschaften:

- BT Total View Konzept
- Automobilkonforme Pedalanordnung
- Automatische Parkbremse
- Überganglose Hubgerüststeuerung
- Progressive 360° Lenkung
- Simultane Gabelbewegungen (Drehen und Schieben)
- Tipptasten- oder Multifunktionseinheit
- Robuste Motoren- und Getriebeausführung

Die Daten in dieser Broschüre wurden unter unseren Standardtestbedingungen ermittelt und unterliegen den üblichen Toleranzen. Das Betriebsverhalten kann je nach Zustand und tatsächlicher Spezifikation des Staplers, sowie je nach Umgebungseinflüssen variieren. Alle technischen Daten gelten für den Zeitpunkt der Drucklegung. Sie können ohne Vorankündigung im Sinne der technischen Weiterentwicklung geändert werden. Auskunfts erteilt Ihr zuständiger Toyota Partner. Die verwendeten Bilder zeigen die Stapler teilweise mit Sonderausstattungen, die nicht zur Standardausstattung gehören. **Stand April 2011**

### **Toyota Material Handling Deutschland GmbH**

Grovestraße 16, 30853 Langenhagen  
Tel.: 0511 7262-0, Fax.: 0511 7262-137  
E-Mail: [info@de.toyota-industries.eu](mailto:info@de.toyota-industries.eu); <http://www.toyota-forklifts.de>  
Kostenfreie Info-Nr. 0800 287827537

