



TELESKOPLADER

**TX130-33/TX130-40/TX130-45
TX140-45 - TX170-45**



Max. Hubhöhe
Max. Traglast
Max. Motorleistung

13 m/14 m/17 m
3 bis 4,5 t
99 PS bis 118 PS



AUSSERGEWÖHNLICHE STANDSICHERHEIT

Die Teleskoplader der TX-Serie von CASE bieten dank ihres langen Radstands, des tiefen Ausleger-Drehpunkts und des optimierten Gegengewichts eine beeindruckende Stabilität. **Beste Stabilität. Maximale Traglast.**

LEISTUNGSSTARKE MOTOREN

Die Teleskoplader der TX-Serie werden von CASE-Hochleistungsmotoren angetrieben. Die Leistung beträgt beim Modell TX130-33 beeindruckende 99 PS und bei den Modellen TX130-40 und darüber 118 PS, die ein neuer, umweltfreundlicher Motor gemäß EU-Abgasnorm Tier III liefert. Dieser Motor bietet einen niedrigen Kraftstoffverbrauch in Kombination mit einem starken Drehmoment von 516 Nm – genug, um die Maschine auch unter härtesten Baustellenbedingungen anzutreiben. Alle Motoren sind in Längsrichtung an der Seite der Maschine montiert, um eine maximale Kraftübertragung und eine leichte Wartung zu gewährleisten. **Hohe Leistung. Niedrige Emissionswerte und geringer Verbrauch.**

BEEINDRUCKENDE ARBEITSHÖHE

Die robuste Auslegerkonstruktion mit leistungsstarken Hydraulikzylindern oder kettengetriebener Ausfahrfunktion bei einigen 13-m-Modellen bietet beeindruckende Arbeitshöhen von bis zu 17 m. Die hydraulische Parallelführung mit einer optischen und einer akustischen Warneinrichtung gewährleistet eine optimale Betriebssicherheit bei jeder Hubhöhe und Reichweite.

Integrierte Konstruktion. Maximale Leistung.



FAHRKOMFORT DER EXTRAKLASSE

Dank des abgerundeten Profils der Frontscheibe und einer maximalen Glasfläche bei Seiten- und Heckfenstern bietet die TX-Kabine eine hervorragende Rundumsicht. Die flache Motorhaube rechts an der Maschine und die niedrige Steuertafel vorn sorgen für eine uneingeschränkte Sicht und damit für Effizienz und Sicherheit. Aufgrund des tiefen Ausleger-Drehpunkts hat der Bediener auch den rückwärtigen Bereich des Teleskopladers gut im Blick. Kabinentür und Seitenfenster können separat geöffnet werden und sind für eine bessere Sicherheit in voll geöffneter Stellung arretierbar.

Einzigartige Sicht. Sicherer Betrieb.

GEEIGNET FÜR JEDEN UNTERGRUND

Das unter Last schaltbare Power Shift-Getriebe zeichnet sich durch eine hohe Leistung aus ohne jeglicher Wärmeentwicklung. Dank der weichen Schaltung und einer Auswahl zwischen drei verschiedenen Lenkvarianten kann der Bediener auch unter härtesten Baustellenbedingungen arbeiten. Durch die Allradlenkung wird der Wendekreis erheblich verkleinert, während der Hundegang die perfekte Lösung beim Arbeiten an Hindernissen ist.

Hervorragende Manövrierbarkeit. Zuverlässige Komponenten.

TOTALE KONTROLLE

Durch die serienmäßigen Vorsteuerung für alle Hydraulikfunktionen sind die Teleskoplader der TX-Serie von CASE außerordentlich bedienerfreundlich. Die Load-Sensing-Hydraulik mit Mengenteilung ermöglicht zusammen mit dem weich schaltenden PowerShift-Getriebe eine hochpräzise separate Betätigung aller Hydraulikfunktionen. Die leichtgängigen Bedienhebel halten eine Ermüdung der Bediener sehr gering und sorgen somit für eine hohe Produktivität und maximale Sicherheit über den gesamten Arbeitstag hinweg.

Problemlose Bedienung. Präzise Steuerung

WARTUNGSZUGANG

Der seitlich angeordnete Motor mit seiner Haube, die sich über die gesamte Länge hinweg öffnen lässt, ermöglicht eine problemlose Wartung vom Boden aus. Alle Filter und Einfüllstutzen sind leicht zugänglich, wodurch minimale Stillstandszeiten und eine maximale Produktivität gewährleistet werden. Auch das im Heck eingebaute hydraulische Hauptsteuerventil ist über eine separate Abdeckung zugänglich, ohne dass weitere Komponenten entfernt werden müssen.

Durchdachte Konstruktion. Minimale Stillstandszeiten.



WERKZEUGTRÄGER

Bei Ihrem CASE-Händler finden Sie ein breites Angebot an Sonderausstattungen, Reifen und Werkzeugen, mit deren Hilfe Sie die Maschine perfekt an Ihren individuellen Bedarf anpassen können. Es können mechanische oder hydraulische Träger mit optionaler Möglichkeit zur seitlichen Verschiebung ("Sideshift") bestellt werden. Sie haben die Auswahl zwischen Trägern, die mit den Werkzeugen von CASE kompatibel sind, und solchen, die zu bereits vorhandenen Schaufeln und Arbeitsgeräten passen. Zu den Werkzeugen zählen Palettengabeln, 4-in-1-Schaufeln, Kranausleger, Kehrmaschinen, Zementmischer und eine Reihe von Personen-Plattformen mit oder ohne Funksteuerung.

Zahlreiche Anwendungsmöglichkeiten. Integrierte Flexibilität.

ZWEI TELESKOPKONSTRUKTIONEN



Die TX-Serie ist mit robusten Teleskop-Auslegern ausgestattet, die so fest und stabil sind, dass sie einen dauerhaft sicheren Betrieb ermöglichen. Beim Modell TX130-33 kommt eine kettengetriebene Ausfahrfunktion für das zweite Auslegersegment zum Einsatz, während alle größeren Maschinen zum Ausfahren des Auslegers mit einem innen liegenden hydraulischen Doppelzylinder versehen sind. Alle Modelle haben Sicherheitsventile an den Hub-, Kipp- und Stabilisierzylindern, damit sich der Ausleger im Falle eines defekten Schlauchs nicht gefährlich schnell absenkt.

Eine optische und akustische Warneinrichtung, die eine Überlastung anzeigt, befindet sich bei allen Modellen rechts oben in der Ecke der Kabine. Bei den Modellen TX130-40 und höher verhindert eine Sicherheitseinrichtung automatisch jedes gefährliche Ausfahren des Auslegers. Dank dieser Funktion eignen sich diese Modelle besonders für die Verwendung von Plattformen. CASE bietet eine umfassende Auswahl an feststehenden, beweglichen oder sogar funkferngesteuerten Arbeitskörben für Aufgaben, bei denen Personen befördert werden müssen.

HOHE TRAGLAST



Für jede Arbeit auf der Baustelle gibt es genau den richtigen CASE TX-Teleskoplader. Die Kunden können zwischen einer Arbeitshöhe von maximal 13, 14 oder 17 m und einer Traglast von 3,3 bis 4,5 Tonnen wählen. Die kleinsten Maschinen können ohne Abstützungen verwendet werden, und es gibt mehrere Modelle mit kleinen Abstützungen, die nicht über die Breite der Maschine hinausgehen. Breite Abstützungen (serienmäßig beim 17-Meter-Modell) bieten bei den schwereren Modellen eine maximale Standfestigkeit für das Heben von Lasten. Dadurch zählen die Teleskoplader von CASE zu den Maschinen mit der größten Traglast auf dem Markt.

ANTRIEB FÜR MAXIMALE MANÖVRIERBARKEIT



Die unglaublich wendigen Maschinen der Serie TX bewegen sich dank des 4-Gang-PowerShift-Getriebes und drei Lenkvarianten schnell über die Baustelle. Diese Kombination bewährter Komponenten verhindert selbst bei Straßenfahrten mit hoher Geschwindigkeit eine kostspielige Wärmeentwicklung im Getriebe. Die Hydraulik mit Mengenteilung und das Lastschaltgetriebe ermöglichen eine kinderleichte Ausführung von Präzisionsarbeiten. Am Einzelservohebel, der alle Hydraulikfunktionen steuert, befindet sich außerdem ein Schalter für das Getriebe, der dem Bediener eine vollständige Kontrolle über die Maschine ermöglicht, ohne dass er die Hand vom Servohebel oder vom Lenkrad nehmen muss. Dies gewährleistet eine maximale Betriebssicherheit auf der Baustelle und einen geringeren Bedienaufwand, was wiederum zu einer geringeren Ermüdung der Bediener und einer höheren Produktivität führt.

KABINE

Schon seit den Anfängen ihrer Entwicklung nimmt die Kabine der CASE-Teleskoplader in Bezug auf Ergonomie, Sicht und Sicherheit eine Spitzenstellung ein. Ihr abgerundetes Profil und die Rundumverglasung bieten eine einzigartige Sicht auf Ausleger und Last. Die Glastür mit einem Fenster, das sich separat öffnen lässt, ermöglicht einen leichten Zugang zur Kabine. Die tief gezogene Scheibe, die flache Motorhaube und der tiefe Ausleger-Drehpunkt gewährleisten eine hervorragende Rundumsicht. Dies ist einer der Hauptfaktoren für eine höhere Sicherheit auf der Baustelle, der Schäden an der Maschine beim Manövrieren auf engem Raum verhindert. Alle Instrumente befinden sich auf einer niedrigen Konsole, um für eine noch bessere Sicht nach vorn zu sorgen. Die benutzerfreundlichen Bedienelemente an einem einzigen Servohebel bieten dem Bediener in der ROPS-/FOPS-Kabine viel Platz und Komfort für den gesamten Arbeitstag.



MOTOR



Die Teleskoplader der Serie TX werden von einem 4,5-l-Turbodieselmotor von CASE angetrieben. Alle Maschinen sind mit emissionsarmen, umweltfreundlichen Motoren gemäß EU-Abgasnorm Tier III ausgerüstet. Diese Motoren mit Turbolader und Ladeluftkühler bieten eine Leistung von 99 PS bis 118 PS und ein starkes Drehmoment von 516 Nm.

Die seitlich montierten Motoren sind für alle regelmäßigen Wartungsarbeiten leicht zugänglich. Alle Filter und Einfüllstutzen sind vom Boden aus erreichbar. Lange Wartungsintervalle und die Kompatibilität mit dem Electronic Service Tool (EST) von CASE gewährleisten minimale Stillstandszeiten bei höherer Rentabilität und sorgen für einen unterbrechungsfreien Betrieb Ihrer Maschinen.

"FLOW SHARING"-HYDRAULIK MIT MENGENTEILUNG



Eine Load-Sensing-Hydraulik mit "Flow sharing"-Mengenteilung ermöglicht eine unabhängige Nutzung aller Hydraulikfunktionen. Alle wichtigen Arbeitsbewegungen wie Anheben, Absenken und Beladen werden über einen einzigen Servohebel gesteuert. Dadurch kann der Bediener beim Manövrieren in eine Ladestellung stets eine Hand am Lenkrad behalten.

Die Mengenteilung gewährleistet ein weiches Anheben und Beladen und bietet beim Arbeiten mit verschiedenen Werkzeugen eine hohe Leistung. Das im Heck eingebaute Hauptsteuerventil ist über eine separate Abdeckung zugänglich, ohne dass weitere Komponenten entfernt werden müssen. Dies sorgt für eine kürzere Diagnose und Wartung und damit wiederum für eine höhere Rentabilität.

POWERSHIFT / 3 LENK VARIANTEN



Bei dem bewährten Lastschaltgetriebe mit vier Vorwärts- und drei Rückwärtsgängen tritt auch bei hohen Manövriergeschwindigkeiten keine Wärmeentwicklung auf. In Kombination mit der Mengenteilung des Hydrauliksystems bietet das unter Last schaltbare PowerShift-Getriebe eine präzise Steuerung und hervorragende Manövrierbarkeit, die ideal für einen Einsatz unter rauen Projektbedingungen sind. Dank der drei Lenkvarianten - Zweiradlenkung, Allradlenkung und Hundegang - hat selbst das größte Modell der Serie kompakte Abmessungen für eine hohe Wendigkeit und Manövrierbarkeit. Die Allradlenkung liefert den kleinstmöglichen Wendekreis, während der Hundegang die perfekte Lösung für das Arbeiten an Hindernissen oder das Verfüllen beim Arbeiten mit einer Schaufel darstellt.







TECHNISCHE DATEN

TX 130-33

Kleine Abstütungen

MOTOR

Fabrikat _____ CNH U.K. Limited (für CASE)
 EPA **-Familie _____ 8NHXLO4.5DAB
 Modell _____ 445TA/MNK
 Motortyp _____ F4GE9484F*J600
 Nettoleistung _____ 99 hp/74kW bei 2200 U/min
 (gem. 80/1269 CEE)
 Max. Drehmoment _____ 430 Nm bei 1250 U/min
 Turbolader mit Ladeluftkühlung, Tier III, 4 Zylinder; 2 Ventile je Zylinder

GETRIEBE

Typ _____ PowerShift-Lastschaltgetriebe
 Vorwärts-/Rückwärtsgänge _____ 4/3
 Höchstgeschwindigkeit bei Straßenfahrt*** _____ 28 km/h

HYDRAULIKSYSTEM

Typ _____ Load Sensing
 Hydrauliksteuerung _____ Servo
 Gleichzeitige Arbeitsbewegungen _____ ja
 Hydraulikpumpe _____ Zahnrad
 Pumpenförderstrom _____ 115 l/min
 Hydraulikdruck _____ 240 bar

FÜLLMENGEN

Kraftstofftank _____ 135 l
 Hydrauliktank _____ 180 l

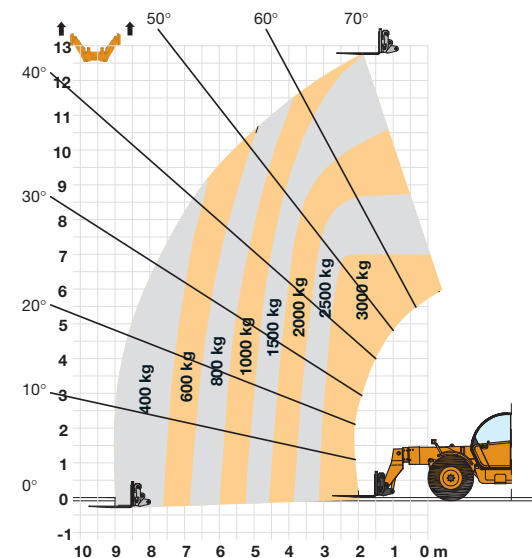
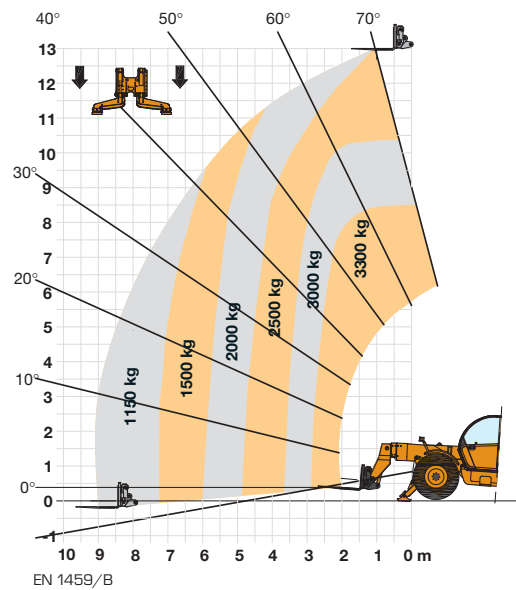
BEREIFUNG

15.5 x 22.5 _____ MICHELIN
 400/80 x 20 _____ SOLIDEAL
 400/80 x 24 _____ DUNLOP
 400/70 x 20 _____ MITAS

**EPA: Environmental Protection Agency (Umweltschutzbehörde)

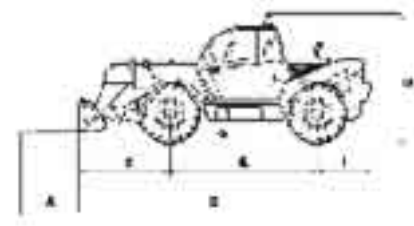
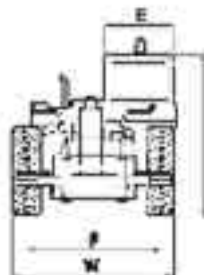
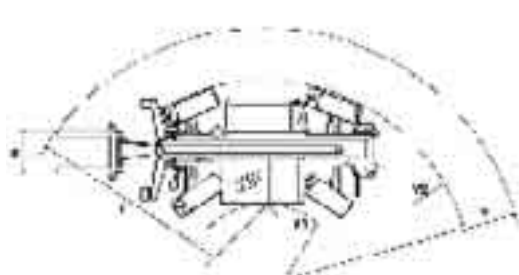
*** Höchstgeschwindigkeit nach den länderspezifischen Vorschriften

TX 130-33



LEISTUNGSDATEN

		TX 130-33 kleine Abstütungen abgesenkt	TX 130-33 kleine Abstütungen eingefahren
Max. Traglast (500 mm Abstand zum Gabelträger)	kg	3300	3000
Max. Hubhöhe	m	13,0	12,7
Traglast bei max. Reichweite	kg	1150	400
Traglast bei max. Hubhöhe	kg	2500	1500
Max. Hubhöhe	m	1,00	2,00
Max. Reichweite	m	8,75	8,75
Hubhöhe bei max. Traglast	m	8,40	6,80
Losbrechkraft	daN	7750	7750
Einsatzgewicht	kg	9900	9900



ABMESSUNGEN	A	B	C	D	E	F	G	H	I	K	T	U	V	V1	V2	W
Mit 24"-Felgen	1200	3120	1730	5900	1000	2050	402	2450	1050	1260	4600	2730	5445	980	3890	2445
Mit 20"-Felgen	1200	3120	1730	5900	1000	2040	390	2435	1050	1260	4600	2715	5445	980	3890	2445

TECHNISCHE DATEN

TX130-40 TX130-45

Ohne Abstützungen

mit breiten Abstützungen

MOTOR

Fabrikat _____ CNH U.K. Limited (für CASE)
 EPA **-Familie _____ 8NHXL04.5DAA
 Modell _____ 445TA/MLE
 Motortyp _____ F4GE9484J*J600
 Nettoleistung _____ 118 hp/88 kW bei 2200 U/min
 (gem. 80/1269 CEE)
 Max. Drehmoment _____ 515 Nm bei 1250 U/min
 Turbolader mit Ladeluftkühlung, Tier III, 4 Zylinder, 2 Ventile je Zylinder

GETRIEBE

Typ _____ PowerShift-Lastschaltgetriebe
 Vorwärts-/Rückwärtsgänge _____ 4/3
 Höchstgeschwindigkeit bei Straßenfahrt*** _____ 35 km/h

HYDRAULIKSYSTEM

Typ _____ Load Sensing
 Hydrauliksteuerung _____ Servo
 Gleichzeitige Arbeitsbewegungen _____ ja
 Hydraulikpumpe _____ Zahnrad
 Pumpenförderstrom _____ 115 l/min
 Hydraulikdruck _____ 240 bar

FÜLLMENGEN

Kraftstofftank _____ 135 l
 Hydrauliktank _____ 180 l

BEREIFUNG

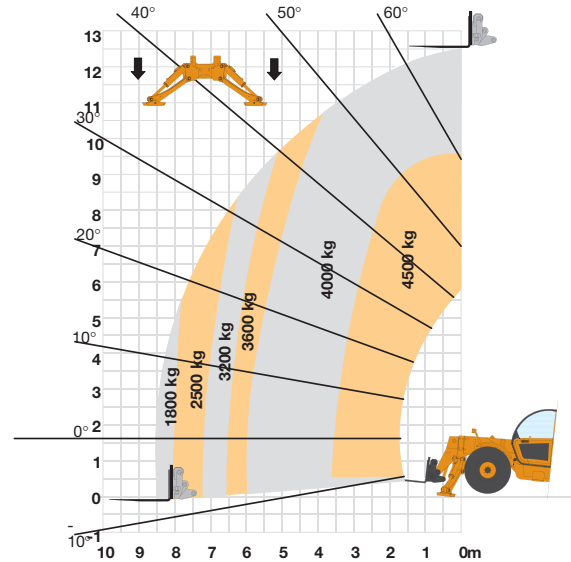
13.0 x 24 _____ GOODYEAR
 15.5 x 25 _____ MICHELIN
 405/70 x 24 _____ MITAS
 400/80 x 24 _____ DUNLOP

GERÄUSCHPEGEL

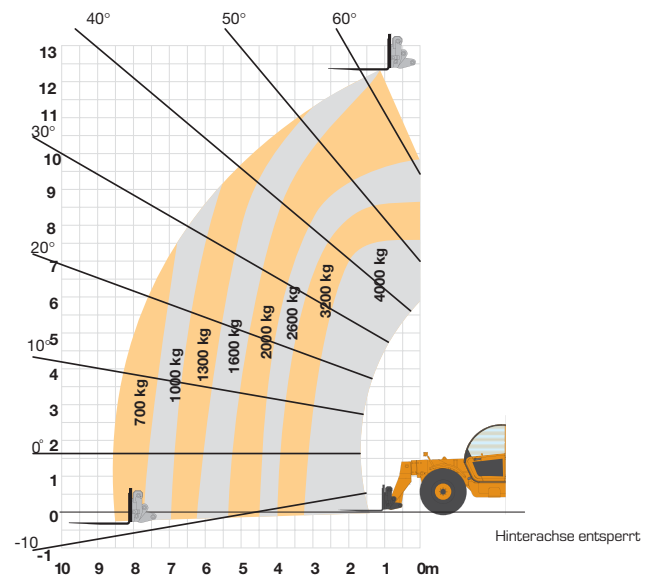
Innen _____ 77 LpA
 Außen _____ 103 LpA

**EPA: Environmental Protection Agency (Umweltschutzbehörde)
 *** Höchstgeschwindigkeit nach den länderspezifischen Vorschriften

TX130-45

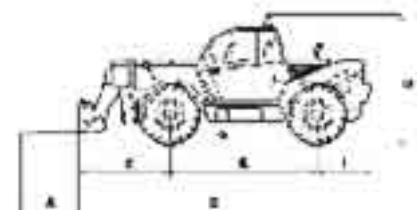
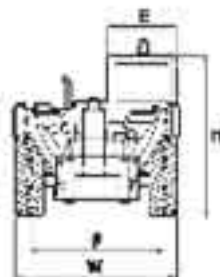
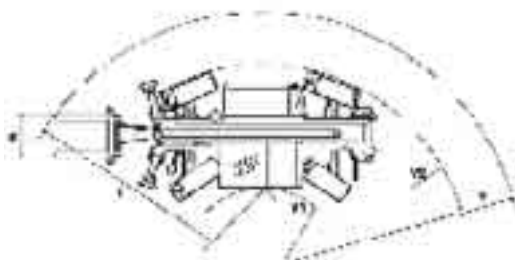


TX130-40



LEISTUNGSDATEN

	TX 130-40 ohne Abstützungen	TX 130-45 mit breiten Abstützungen
Max. Traglast (500 mm Abstand zum Gabelträger)	kg 4000	kg 4500
Max. Hubhöhe	m 12,30	m 12,45
Traglast bei max. Reichweite	kg 700	kg 1800
Traglast bei max. Hubhöhe	kg 2000/2600	kg 4000
Max. Hubhöhe	m 1,20	m 0,00
Max. Reichweite	m 8,65	m 8,65
Hubhöhe bei max. Traglast	m 8,50/9,50	m 8,20
Losbrechkraft	daN 7750	daN 7750
Einsatzgewicht	kg 10200	kg 10630



ABMESSUNGEN (mit Bereifung MITAS 405/70x24)

	A	B	C	D	E	F	G	H	I	K	T	U	V	V1	V2	W
mm	1200	3120	1617	5850	1000	2050	402	2450	1100	1260	4396	2730	5204	980	3890	2445

TECHNISCHE DATEN

TX140-45

Mit breiten Abstützungen

MOTOR

Fabrikat _____ CNH U.K. Limited (für CASE)
 EPA**-Familie _____ 8NHXLO4.5DAA
 Modell _____ 445TA/MLE
 Motortyp _____ F4GE9484J*J600
 Nettoleistung _____ 118 hp/88 kW bei 2200 U/min
 Max. Drehmoment _____ 515 Nm bei 1250 U/min
 Turbolader mit Ladeluftkühlung, Tier III, 4 Zylinder, 2 Ventile je Zylinder

GETRIEBE

Typ _____ PowerShift-Lastschaltgetriebe
 Vorwärts-/Rückwärtsgänge _____ 4/3
 Höchstgeschwindigkeit bei Straßenfahrt*** _____ 35 km/h

HYDRAULIKSYSTEM

Typ _____ Load Sensing
 Hydrauliksteuerung _____ Servo
 Gleichzeitige Arbeitsbewegungen _____ ja
 Hydraulikpumpe _____ Zahnrad EN 1459/B
 Pumpenförderstrom _____ 115 l/min
 Hydraulikdruck _____ 240 bar

FÜLLMENGEN

Kraftstofftank _____ 135 l
 Hydrauliktank _____ 180 l

BEREIFUNG

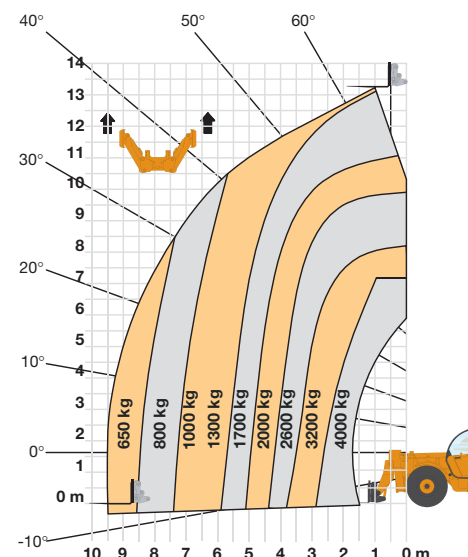
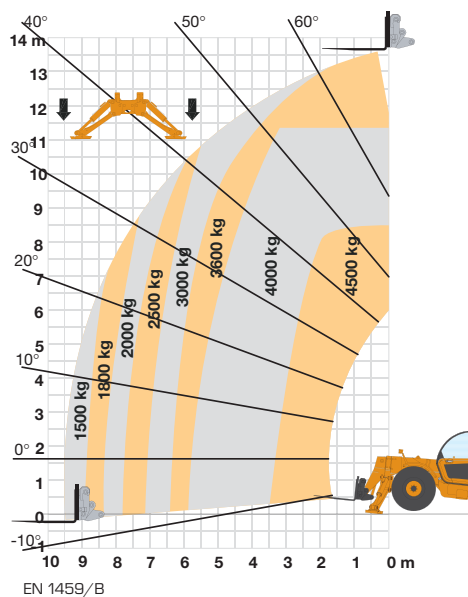
13,00 x 24 _____ GOODYEAR
 15,5 x 25 _____ MICHELIN
 405/70 x 24 _____ MITAS
 400/80 x 24 _____ DUNLOP

GERÄUSCHPEGEL

Innen _____ 77 LpA
 Außen _____ 103 LpA

**EPA: Environmental Protection Agency (Umweltschutzbehörde)
 *** Höchstgeschwindigkeit nach den länderspezifischen Vorschriften

TX140-45

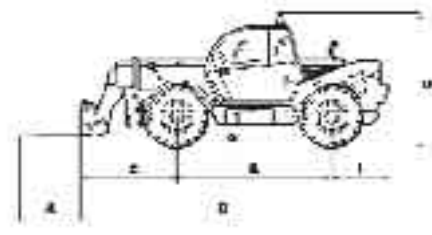
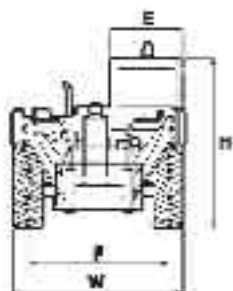
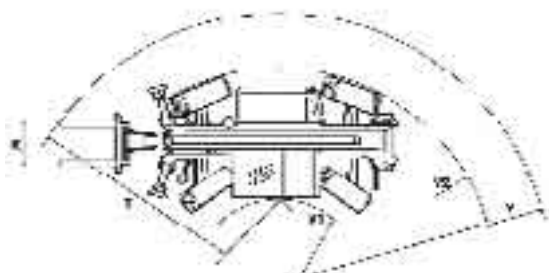


LEISTUNGSDATEN

TX 140-45 Mit breiten Abstützungen

Max. Traglast (500 mm Abstand zum Gabelträger)	kg	4500/4000*
Max. Hubhöhe	m	13,55/13,30*
Traglast bei max. Reichweite	kg	1500/650*
Traglast bei max. Hubhöhe	kg	3600/1700*
Max. Hubhöhe	m	0,30/1,00*
Max. Reichweite	m	9,33/9,33*
Hubhöhe bei max. Traglast	m	11,40/7,30*
Losbrechkraft	daN	7750/7750*
Einsatzgewicht	kg	11460

* Maschine mit eingezogenen Abstützungen



ABMESSUNGEN (mit Bereifung MITAS 405/70x24)

	A	B	C	D	E	F	G	H	I	K	T	U	V	V1	V2	W
mm	1200	3120	1902	6135	1000	2050	402	2450	1100	1260	4598	2730	5445	980	3890	2445



TECHNISCHE DATEN

TX170-45

MOTOR

Fabrikat _____ CNH U.K. Limited (für CASE)
 EPA ** -Familie _____ 8NHXL04.5DAA
 Modell _____ 445TA/MLE
 Motortyp _____ F4GE9484J*J600
 Nettoleistung _____ 118 hp/88 KW bei 2200 rpm
 Max. Drehmoment _____ 515 Nm bei 1250 U/min
 Turbolader mit Ladeluftkühlung, Tier III, 4 Zylinder, 2 Ventile je Zylinder

GETRIEBE

Typ _____ PowerShift-Lastschaltgetriebe
 Vorwärts-/Rückwärtsgänge _____ 4/3
 Höchstgeschwindigkeit bei Straßenfahrt*** _____ 35 km/h

HYDRAULIKSYSTEM

Typ _____ Load Sensing
 Hydrauliksteuerung _____ Servo
 Gleichzeitige Arbeitsbewegungen _____ ja
 Hydraulikpumpe _____ Zahnrad
 Pumpenförderstrom _____ 115 l/min
 Hydraulikdruck _____ 240 bar

FÜLLMENGEN

Kraftstofftank _____ 135 l
 Hydrauliktank _____ 180 l

BEREIFUNG

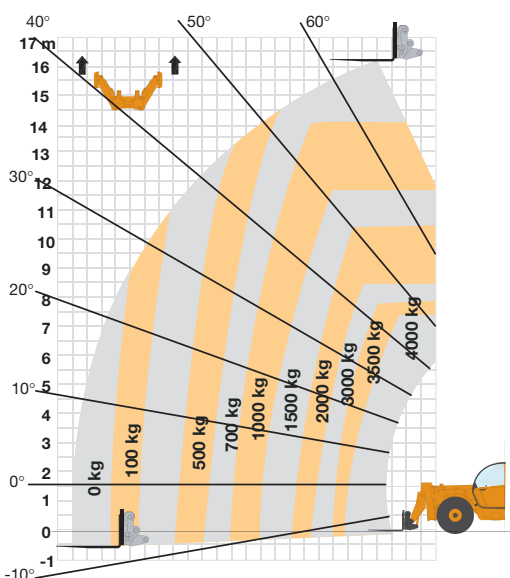
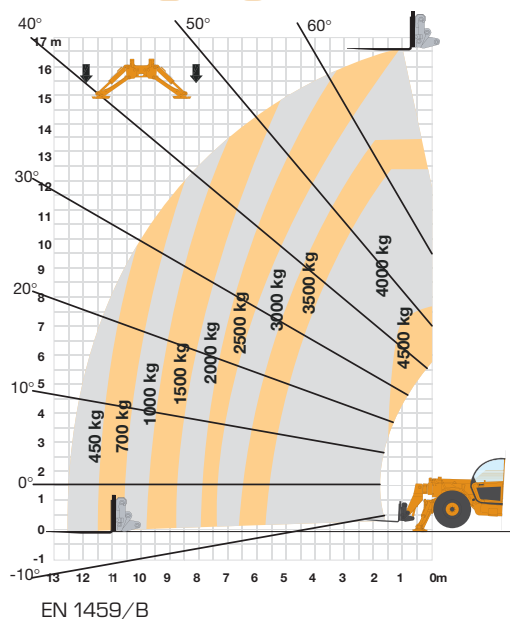
13,00 x 24 _____ GOODYEAR
 15,5 x 25 _____ MICHELIN
 405/70 x 24 _____ MITAS
 400/80 x 24 _____ DUNLOP

GERÄUSCHPEGEL

Innen _____ 77 LpA
 Außen _____ 103 LpA

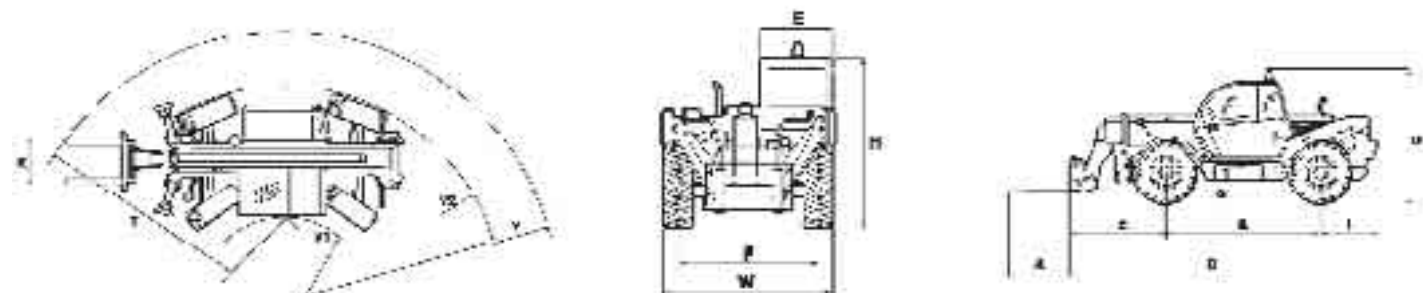
**EPA: Environmental Protection Agency (Umweltschutzbehörde)
 *** Höchstgeschwindigkeit nach den länderspezifischen Vorschriften

TX170-45



LEISTUNGSDATEN

	TX 170-45 breite Abstützung eingezogen	TX 170-45 breite Abstützung abgesenkt
Max. Traglast (500 mm Abstand zum Gabelträger)	kg 4000	kg 4500
Max. Hubhöhe	m 16,24	m 16,60
Traglast bei max. Reichweite	kg -	kg 450
Traglast bei max. Hubhöhe	kg 700	kg 3000
Max. Hubhöhe	m 2,00	m 1,00
Max. Reichweite	m 12,54	m 12,54
Hubhöhe bei max. Traglast	m 7,40	m 7,95
Losbrechkraft	daN 7750	daN 7750
Einsatzgewicht	kg 12300	kg 12300



ABMESSUNGEN (mit Bereifung MITAS 405/70x24)

	A	B	C	D	E	F	G	H	I	K	T	U	V	V ₁	V ₂	W
mm	1200	3120	1902	6135	1000	2050	402	2450	1100	1260	4598	2730	5445	980	3890	2445



TX130-33/TX130-40 TX130-45/TX140-45 TX170-45

STANDARD AUSRÜSTUNG & SONDERAUSSTATTUNG

STANDARD AUSRÜSTUNG

Auslegung

- 99 PS und 188 PS (4,5-l-Vierzylinder-Turbomotoren mit Ladeluftkühlung, Tier III)
- Allradantrieb
- PowerShift-Lastschaltgetriebe
- 3 Lenkvarianten (Zweiradlenkung, Allradlenkung, Hundegang)
- Load-Sensing-Hydraulik mit Mengenteilung (Flow Sharing)
- kleine Abstützungen (TX130) oder breite Abstützungen (TX140/170)
- Kippmomentüberwachung an der Vorderachse
- unabhängige Bedienelemente für Abstützungen
- 2 Gegengewichte seitlich am Heck
- Lastbewegungsanzeige und Sicherheitsvorrichtung
- Einzelbatterie
- Kotflügel vorne und hinten
- Motorluftfilter mit Vorabscheider
- Vorbereitung für Fahrscheinwerfer
- Fahrscheinwerfer
- Spiegel links und rechts
- Mechanische Parksperre
- Nummernschildhalter

Ausleger

- kettengetriebene Ausfahrfunktion (TX130-30/33) oder Zylinder (andere Modelle) für Ausleger
- dreiteiliger (TX130/140) oder vierteiliger (TX170) Ausleger
- Parallelführung
- Einhebel-Hydraulikvorsteuerung (Pilot Control)

Kabinenkomfort

- Textilsitz mit Sicherheitsgurt
- abgerundete Frontscheibe mit Scheibenwischer
- zweiteilige Tür mit einem Öffnungswinkel von 180 Grad
- Sonnenblende
- Heizung und leistungsstarkes Defroster-Gebläse
- Einhebel-Bedienung (Ausfahrfunktion, Ausleger, Schaufel, Triebbeschalter, Hydraulikkreis)

Sicherheit

- ROPS/FOPS-Kabine
- Lastbewegungsanzeige
- Warneinrichtung bei gefährlichem Ausfahren des Auslegers (TX130-30/33) oder Stoppfunktion (andere TX-Modelle)
- Sonnendachschuttgitter
- Sicherheitsgurt

Die Standard- und Sonderausstattungen können je nach Land variieren.

- Aufkleber mit Sicherheitshinweisen
- Geräuschdämmung gemäß europäischen Normen
- Sicherheitsventile an Hub-/Kippzylindern - Ausleger - Abstützungen
- Rückfahrwarneinrichtung

SONDERAUSSTATTUNG

Verschiedene Bereifungen zur Wahl (für Baustellen oder Landwirtschaft)
Verschiedene Reifengrößen zur Wahl

- Ausleger
 - Hydraulikanschluss für Anbaugeräte
 - Arbeitsscheinwerfer für Ausleger
 - Stromkreis für Seitenausleger
- Werkzeuge
 - Verschiedene Träger von CASE/CNH oder Wettbewerbern (mechanisch oder hydraulisch) zur Wahl
 - Verschiedene feste oder seitlich verschiebbare Träger zur Wahl
 - Verschiedene Schaufeln zur Wahl (Standard, 4-in-1, 6-in-1) mit Schneide oder Zähnen
 - Verschiedene Gabeln zur Wahl (fest oder mobil)
 - Ausfahrfunktion für Gabel
 - Haken
 - verstärkter Ausleger
 - ausfahrbarer Kranausleger
 - Zementmischer
 - Korb für Materialumschlag
 - Sonstiges
- Personen-Plattformen mit oder ohne Funksteuerung
- Kabine
 - Klimaanlage
 - Gefedertem Luxus-Textilsitz mit Sicherheitsgurt
 - Heckscheibenwischer
 - Dachscheibenwischer
 - Lenkradknauf
 - Außenschutz für Scheiben
 - 2 Arbeitsscheinwerfer vorne
 - 1 Arbeitsscheinwerfer hinten
 - neigungsverstellbares Lenkrad
- Sonstiges
 - zwei Batterien
 - Kaltstartvorrichtung für Motor
 - Sperrdifferenzial an der Vorderachse
 - Rundumleuchte
 - Anhängerhaken

Worldwide Case Construction Equipment Contact Information

EUROPE/AFRICA/MIDDLE EAST:
Centre D'affaires EGB
5, Avenue Georges Bataille - BP 40401
60671 Le Plessis-Belleville - FRANCE

NORTH AMERICA/MEXICO:
700 State Street
Racine, WI 53404 U.S.A.

LATIN AMERICA:
Av. General David Sarnoff 2237
32210 - 900 Contagem - MG
Belo Horizonte BRAZIL

ASIA PACIFIC:
Unit 1 - 1 Foundation Place - Prospect
New South Wales - 2148 AUSTRALIA

CHINA:
No. 29, Industrial Premises, No. 376,
De Bao Road, Waigaoqiao Ftz, Pudong,
SHANGHAI, 200131, P.R.C.



Der Anruf ist gebührenfrei. Bei Anruf aus dem Mobilnetz könnten einige europäische Netzbetreiber Gebühren berechnen. Bitte erfragen Sie die Tarife zuvor bei Ihrem Anbieter. Falls Sie Probleme bei der Anwahl der Freecall-Nummer haben sollten, empfehlen wir Ihnen den Anruf unter unserer kostenpflichtigen Rufnummer 06951709325.

ANMERKUNG: Die Standard- und als Option erhältlichen Ausrüstungen können je nach Anfrage oder gesetzlichen Sonderbestimmungen je nach Land variieren. Die Bilder können nicht serienmäßig erhältliche oder nicht erwähnte Geräte zeigen. Außerdem behält sich die Firma CNH das Recht zur Änderung der Spezifikationen ihrer Maschinen ohne Vorankündigung vor und dies ohne jegliche Verpflichtung, die durch diese Änderungen entstehen könnten.



Entspricht der geänderten Richtlinie 98/37/CE

CNH Deutschland GmbH
Case Baumaschinen
Benzstr. 1-3
D-74076 Heilbronn
Tel. +49.(0)7131.6449-0
Fax +49.(0)7131.6449.181

www.casece.com

CASE
CONSTRUCTION