

Zubehör & Technik

Inhalt

Zubehör	
Direktanbau und Schnellwechseleinrichtung	115
Schnellwechseleinrichtung TEREX	116
Adapter für hydraulische Hämmer	117
Schnellwechselgelenklaschen passend für SWE TEREX	118
Zubehör für Greifer mit Greiferdreheinrichtungen	
Gelenkstücke T-Serie für Greifer mit Greiferdreheinrichtungen	119
Hydraulikpakete für Greifer mit Greiferdreheinrichtungen -Schläuche zwischen Greiferdreheinrichtung und Knickarmspitze	120
Zubehör für kardanische Aufhängung der Greifer	
Aufhängungen TK-Serie für Greifer mit Drehwerken an TEREX Baggern	121
Aufhängungen für Greifer mit Drehwerken für Fremdbagger	122
TK 501 – Obere Aufhängungen ohne Pendelbremse für Bagger mit 1t - 60 t Dienstgewicht	122
TK 511 – Obere Aufhängungen mit Pendelbremse für Bagger mit 1t - 60 t Dienstgewicht	122
GA 01 MS01 2t / GA 03 MS03 5t / GA 08 MS08 12t / GA 10 MS10 19t / GA 21 MS21 28t / GA 25 MS25 40t / GA 40 HS40 70t Greiferadapter für Aufnahme an Lehnhoff Schnellwechsel-System ohne Aufhängung/Kreuzgelenk	122
Zubehör für Festanbau der Greifer	
AFest 2t / AFest 8t / AFest 15t / AFest 20t / AFest 27t / AFest 32t / AFest 40t / AFest 50t / AFest 70t Aufnahme für Festanbau	123
AD K2t / AD K8t / AD K15t / AD K20t / AD K27t Adapterflansch für Eigenlösung	123
SA 01 MS01 2t / SA 03 MS03 5t / SA 08 MS08 12t / SA 10 MS10 19t / SA 21 MS21 28t / Sa 25 MS25 40t / SA 40 MS40 70t / SA 100 MS100 120t Schraubadapter für Aufnahme an Lehnhoff Schnellwechsel-System	123
OQ 45 / OQ 60 / OQ 65 / OQ 70 / OQ 70/55 / OQ 80 Schraubadapter für Aufnahme an Oilquick Schnellwechsel-System	123
Zubehör für Greifer mit Drehwerken	
Hydraulikpakete für Greifer mit Drehwerken - Schläuche zwischen Drehwerk und Knickarmspitze	124
Drehwerke	
Rotatoren, Rotatoren ohne Kopfplatten, Kopfplatten für Rotatoren	125
Erweiterungs- und Kleinteile	
Palettengabel	
für Bagger von 5 bis 30 t Dienstgewicht: Palettengabel NK 415 mit federunterstütztem Schwerpunktausgleich	127
Technik	
HPX drive	128
HPX drive Wechselschalen	129
HPX drive Info SOR 18HPX HD	130
Wechselschalensystem ZSG-VE	131
Neue Technik der Mehrschalengreifer	132
Notizen	134
Übersicht Produktpalette	135

→ Weitere Informationen zu den Produkten finden Sie im Internet unter www.terex.de

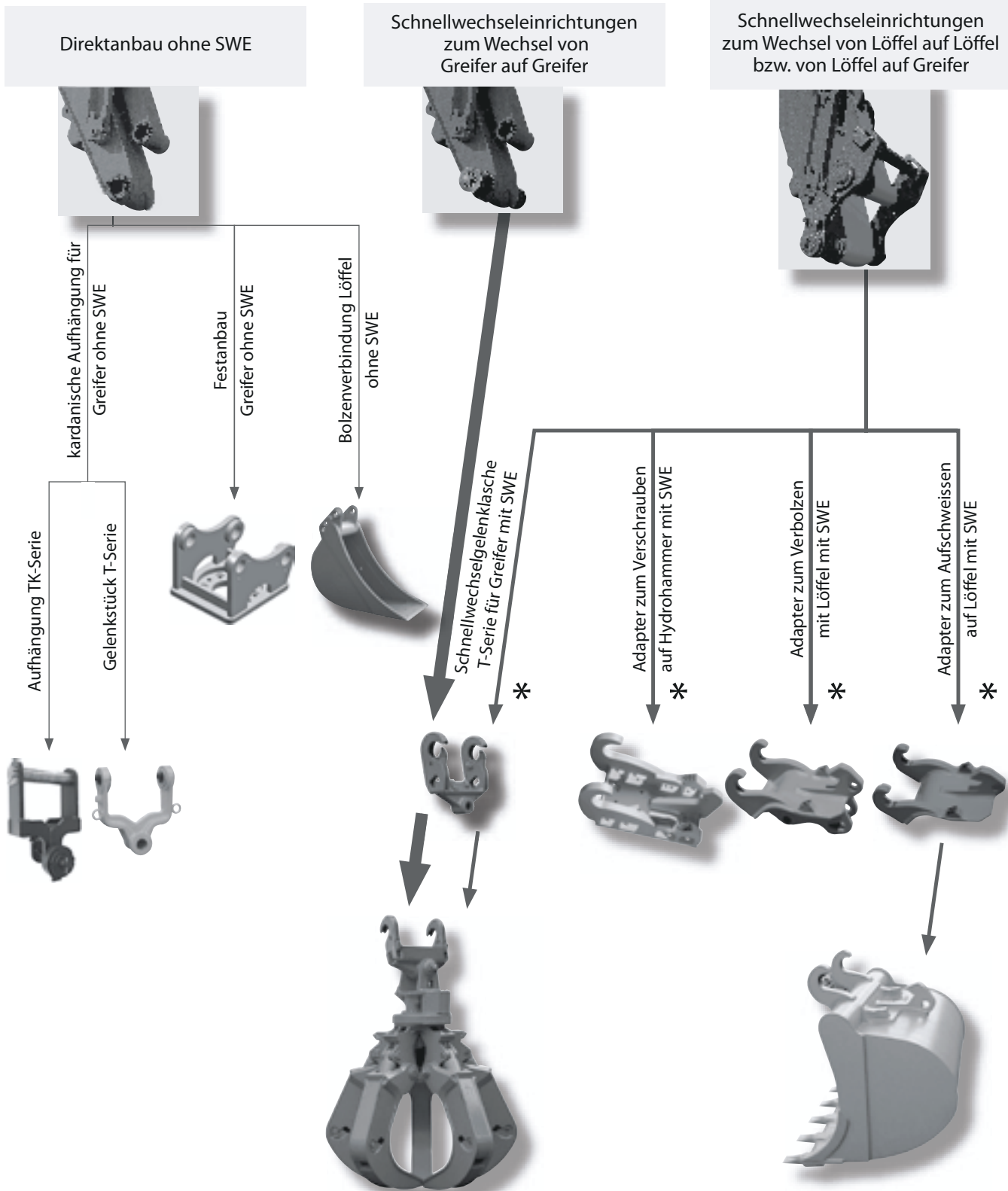
Direktanbau und Schnellwechseleinrichtung

Die Greifer und Löffel können entweder direkt an die Knickarmspitze des Baggers angebracht werden oder mittels eines Adapters an eine Schnellwechseleinrichtung. In Verbindung mit einer Schnellwechseleinrichtung (SWE) kann kurzfristig von Löffel- auf Greiferbetrieb oder anderen Anbaugeräten und Lasthaken umgerüstet werden.

TEREX bietet zwei unterschiedliche Schnellwechseleinrichtungen an:

- Schnellwechseleinrichtung zum Wechseln von Greifer auf Greifer oder auf Lasthaken (Löffelkippzylinder mit Umlenkgestänge nicht erforderlich)
- Schnellwechseleinrichtung zum Wechseln von Löffel auf Löffel sowie Löffel auf Greifer oder sonstige Anbaugeräte oder Lasthaken (Löffelkippzylinder mit Umlenkgestänge erforderlich)

Alternativ zur TEREX Schnellwechseleinrichtung ist auch das Schnellwechselsystem von Lehnhoff und anderen Herstellern lieferbar.



* Alternativ sind auch die Schnellwechselsysteme von Lehnhoff und anderen Herstellern verfügbar

Schnellwechseleinrichtung TEREX

Notizen


Die Schnellwechseleinrichtung (SWE) von TEREX sind speziell an die Greifer mit Greiferdreheinrichtung angepasst. Die SWE wird an der Knickarmspitze des Baggers fest montiert. Die Anbaugeräte müssen mit den entsprechenden Adaptern für die SWE ausgestattet werden:

- Schnellwechselfelenklaschen für die kardanische Aufhängung von Greifern
- Adapter für den Festanbau von Greifern, Anbau an Löffeln und Sonderwerkzeugen



Schnellwechseleinrichtung zum Wechsel von Greifer auf Greifer

Typ	Mat.-Nr.	Anmerkung	Knickarmspitze (mm)	Bolzen-Ø (mm)	Baggertyp TEREX
 T 610	1491130	Bolzen und Keil	268 (geschl.)	60	1104 - 1605 (1604/1705)
 T 713	5411267	Bolzen	345 (geschl.)	80	1704/1804

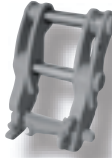


Schnellwechseleinrichtung für Knickarmspitze 168 mm (geschl.) / Bolzen-Ø 50 mm

Typ	Mat.-Nr.	Anmerkung	Knickarmspitze (mm)	Bolzen-Ø (mm)	Baggertyp TEREX
 T 11.20	2521300	SWE für Knickarmspitze:	168 (geschl.)	50	1004



Schnellwechseleinrichtung für Knickarmspitze 268 mm (geschl.) / Bolzen-Ø 60 mm

Typ	Mat.-Nr.	Anmerkung	Knickarmspitze (mm)	Bolzen-Ø (mm)	Baggertyp TEREX
 T 620 V	4545448	Verstärkte SWE für Knickarmspitze: mit 8t-Lasthaken	268 (geschl.)	60	1304-1605/1705 (1604)
 T 620 H	4538358	T 620 mit hydraulisch betätigter Verriegelung inkl. Schläuche, mit 8t-Lasthaken, hydr. Anbausatz erforderlich!	268 (geschl.)	60	1104 - 1204 1304-1605/1705 (1604)
Zubehör	5411278	Keil mit Schlüssel ist erforderlich in Verbindung mit Schnellwechsel-Gelenklaschen und Schnellwechsel-Lasthaken			

Schnellwechseleinrichtung für Knickarmspitze 300 mm (geschl.) / Bolzen-Ø 80 mm

Typ	Mat.-Nr.	Anmerkung	Knickarmspitze (mm)	Bolzen-Ø (mm)	Baggertyp TEREX
 T 63.20	4568445	SWE für Knickarmspitze mit 8t-Lasthaken	300 (geschl.)	80	1604/1805/1905 1704/2005/2205
 T 63.20 H	4568456	T 63.20 mit hydraulisch betätigter Verriegelung inkl. Schläuche, mit 8t-Lasthaken, hydr. Anbausatz erforderlich!	300 (geschl.)	80	1604/1805/1905 1704/2005/2205
T 620-300	4551037	SWE für Knickarmspitze mit 8t-Lasthaken:	300 (geschl.)	80	
 T 620H-300	5448022	T 620-300 mit hydraulisch betätigter Verriegelung inkl. Schläuche, passend für Werkzeuge-Anschluss T620, mit 8t-Lasthaken, hydr. Anbausatz erforderlich!	300 (geschl.)	80	1604/1805/1905 1704/2005/2205
Zubehör	5411278	Keil mit Schlüssel ist erforderlich in Verbindung mit Schnellwechsel-Gelenklaschen und Schnellwechsel-Lasthaken			

Schnellwechseleinrichtung für gegabelte Knickarmspitze 210/450 mm / Bolzen-Ø 80 mm

Typ	Mat.-Nr.	Anmerkung	Knickarmspitze (mm)	Bolzen-Ø (mm)	Baggertyp TEREX
 T 722	4541320	SWE für Knickarmspitze mit 8t-Lasthaken:	210/450 gegabelt	80	1704 / 1804
 T 722 H	4541400	T 722 mit hydraulisch betätigter Verriegelung inkl. Schläuche, mit 8t-Lasthaken, hydr. Anbausatz erforderlich!	210/450 gegabelt	80	1704 / 1804
Zubehör	5411278	Keil mit Schlüssel ist erforderlich in Verbindung mit Schnellwechsel-Gelenklaschen und Schnellwechsel-Lasthaken			

Adapter für hydraulische Hämmer

Hammeradapter für Knickarmspitze 168 mm passend für SWE T 11.20

Notizen



Typ	Mat.-Nr.	Beschreibung	Gewicht (kg)	Baggertyp TEREX
T 11.50	4584309	Verbindungsstück zum Verschrauben auf dem Hydraulikhammer (bitte Hammertyp u. Lochbild angeben)	85	1004



T 11.55	4504256	Anschlussplatte zum Aufschiessen auf dem Löffelrücken	40	1004
---------	---------	---	----	------

Hammeradapter für Knickarmspitze 268 mm passend für SWE T 620



Typ	Mat.-Nr.	Beschreibung	Gewicht (kg)	Baggertyp TEREX
T 650	3548143	Verbindungsstück zum Verschrauben auf dem Krupp- bzw. Montabert-Hydraulikhammer	102	11 - 1605 (1604/1704)



T 655	3548121	Anschlussplatte zum Aufschiessen auf dem Löffelrücken	100	11 - 1605 (1604/1704)
-------	---------	---	-----	-----------------------



T 658	3550249	Verbindungsstück zum Verbolzen mit dem Löffel (Fels- und Grabenlöffel mit normalen Anschlusslaschen)	138	11 - 1605 (1604/1704)
-------	---------	--	-----	-----------------------

Hammeradapter für Knickarmspitze 300 mm passend für SWE T 63.20



Typ	Mat.-Nr.	Beschreibung	Gewicht (kg)	Baggertyp TEREX
T 63.50	4558443	Verbindungsstück zum Verschrauben auf dem Krupp- bzw. Montabert-Hydraulikhammer	200	1604/1805/1905 1704/2005/2205

T 63.50

T 63.55	6014424	Anschlussplatte zum Aufschiessen auf dem Löffelrücken	215	1604/1805/1905 1704/2005/2205
---------	---------	---	-----	-------------------------------



T 63.52-270	4559933	Anschlussplatte zum Aufschiessen auf dem Felslöffel der Serie 41. und F 64.	155	1604/1805/1905 1704/2005/2205
-------------	---------	---	-----	-------------------------------

T 63.55



T 63.57-270	4567886	Verbindungsstück zum Verbolzen mit dem Löffel ohne SWE (Fels- und Grabenlöffel mit normalen Anschlusslaschen)	175	1604/1805/1905 1704/2005/2205
-------------	---------	---	-----	-------------------------------

T 63.58-270

T 63.58-270	6019685	Verbindungsstück zum Verbolzen mit dem Löffel (Fels- und Grabenlöffel mit normalen Anschlusslaschen)	200	1604/1805/1905 1704/2005/2205
-------------	---------	--	-----	-------------------------------

Hammeradapter für Knickarmspitze 210/450 mm passend für SWE T 722



Typ	Mat.-Nr.	Beschreibung	Gewicht (kg)	Baggertyp TEREX
T 750	4543708	Verbindungsstück zum Verschrauben auf dem Krupp- bzw. Montabert-Hydraulikhammer	214	1704/1804

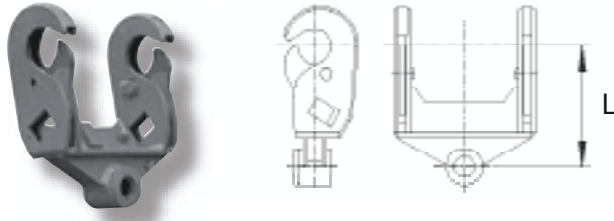


Schnellwechseleinrichtung TEREX

Notizen

Schnellwechselgelenklaschen passend für SWE TEREX

Die Schnellwechselgelenklaschen werden anstatt der Gelenkstücke auf die kardanisch aufgehängten Greifer mit Greiferdreheinrichtung aufgebaut und ermöglichen den raschen Wechsel von Anbaugeräten mit Hilfe von TEREX Schnellwechseleinrichtungen. Die Schnellwechselgelenklaschen sind speziell für Greifer mit Greiferdreheinrichtungen entwickelt worden. Greifer mit Drehwerken (DW-Serie) können mit Hilfe von speziellen Kopfplatten an diese Schnellwechselgelenklaschen angepasst werden.



Greiferdreheinrichtung	Mat.-Nr.	Länge L	Gewicht	Anschluss für SWETEREX	Knickarmspitze: Breite / Bolzen-Ø	Baggertyp
E 11.2 E 11.32		(mm)	(kg)	(Typ)	(mm)	TEREX
T 11.40	3132265	270	40	T 11.20	168 (geschl.) / 50	1004

Schnellwechsel-Gelenklasche	E 32 E 332	E 2.62 E 732	E 832-2	Mat.-Nr.	Länge	Gewicht	Anschluss für	Knickarmspitze:	Baggertyp
	T 630			6011101	370	66	T 610, T 620 V, T 620 H	268 (geschl.) / 60	11 - 1605 (1604/1705)
		T 730		4578174	420	75			
	T63.31			4568489	450	90	T 63.20 T 63.20 H	300 (geschl.) / 80	1604/1805/1905 1704/2005/2205
		T 63.34		4568003	450	93			
		T 731		4528618	580	118	T 722, T 722 H	210/450 gegabelt / 80	1704/1804
		T 734		3510876	455	90	T 713	345 (geschl.) / 80	1704/1804
		T 832	4540738	600	126	T 713	345 (geschl.) / 80	1704/1804/5205	

Lasthaken - Direktanbau und passend für SWE TEREX



Typ	Mat.-Nr.	Tragkraft (kN)	Länge L (mm)	Gewicht (kg)	Anschluss für SWE Terex (Typ)	für Knickarmspitze: Breite / Bolzen-Ø (mm)	Baggertyp Terex
K 11.10	1907382	75	560	30			1004
K 11.10 SW	3112272	75	630	50	T 11.10/T 11.20	168 (geschl.)	
K 610	1907393	150	690	50	-		
K 610 SW	2225061	150	790	75	T 610	268 (geschl.) / 60	11-1504/1605 (1604/1705)



K 710	0729737	125	590	85	-	gegabelt / 80	1704/1804
K 713 *	4580429	210	650	55	-		
K 713 SW *	5411256	210	690	70	T 713	345 (geschl.) / 80	1704/1804

* nicht drehbar



Zubehör für Greifer mit Greiferdreheinrichtungen

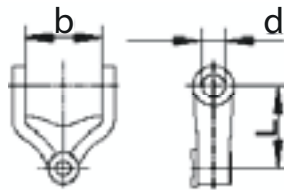
Gelenkstücke T-Serie für Greifer mit Greiferdreheinrichtungen

Notizen

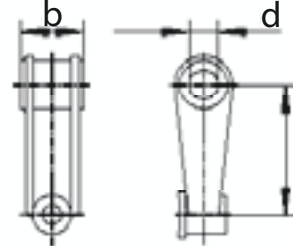
Die Gelenkstücke der T-Serie sind speziell für Greifer mit Greiferdreheinrichtungen entwickelt worden. Greifer mit Drehwerken (DW-Serie) können mit Hilfe von speziellen Kopfplatten an diese Gelenkstücke angepasst werden.



Gelenkstück für geschlossene Armspitze



Gelenkstück für gegabelte Armspitze



Greiferdreheinrichtung			Mat.-Nr.	b	d	L	Gewicht	Knickarmspitze: Breite/Bolzen-ø	Baggertyp TEREX
E 11.2 E 11.32	E 32 E 332								
				(mm)	(mm)	(mm)	(kg)	(mm)	
T 11.4			2593748	170	50	245	15	168 (geschl.) / 50	1004
	E 32 E 332	E 2.62 E 732 E 832-2							
Gelenkstück	T 31		1586714	270	60	300	25	268 (geschl.) / 60	1104 - 1605 (1604/1705)
	T 35		1572810	270	60	250/350	40	268 (geschl.) / 60	
	T 36		1572832	270	60	490	37	268 (geschl.) / 60	12 - 1605 (1604/1705)
	T 63.01		5401743	303	80	450	43	300 (geschl.) / 80	1604/1704
		T 64	2228779	270	60	450	63	268 (geschl.) / 60	14 - 1605 (1604/1705)
		T 63.04	4568490	303	80	400	55	300 (geschl.) / 80	1604/1805/1905 1704/2005/2205
		T 72	1572898	347	80	380	55	345 (geschl.) / 80	1704/1804
			T 82	3167460	347	80	480	122	345 (geschl.) / 80



Zubehör für Greifer mit Greiferdreheinrichtungen

Notizen

Hydraulikpakete für Greifer mit Greiferdreheinrichtungen - Schläuche zwischen Greiferdreheinrichtung und Knickarmspitze

		Greiferdreheinrichtung				
		Baggertyp TEREX				Knickarmspitze: Breite / Bolzen-Ø
			E 11.2 E 11.32			(mm)
			Mat.-Nr.			
	T 11.4	1004	3168392			168 (geschl.) / 50
	T 11.40		5440126			
			E 32 E 332	E 2.62 E 732	E 832-2	
Gelenkstück oder Schnellwechsellagenklasse			Mat.-Nr.			
	T 31 / T 35	12 - 1605 (1604 / 1705)	5441514			268 (geschl.) / 60
	T 630		5400742			
	T 64 / T 730			5404031		
	T 730	T 620-300 am 1604 / 1805 / 1905		5404031		
	T 36 / T 630	1304K 1605(1604) 1705 (Industrie- u. Telearme)	3178645			
	T 64 / T 730			3178645		
	T 64 / T 730	1604 MI		6079002		
	T 63.01 / T 63.34	1604/1805/1905 1704/2005/2205	5404008			300 (geschl.) / 80
	T 63.04 / T 63.34			5401709		
	T 731	1704/1804		5412428		210 gegabelt / 80
	T 72 / T 734	1704 / 1804 (Industrie- u. Telearme)		5412439		345 (geschl.) / 80
	T 82 / T 832	1804 (Industrie- u. Telearme)			5412440	
T 832	5205			6041142		

			E 2.62 E 732	E 832-2		
			Mat.-Nr.			
	T 64 / T 730 T 620-300	12 - 1605 (1604/1705) 1604 / 1805 / 1905	5404031			268 (geschl.) / 60
	T 730 / T 64	1304K, 1605(1604), 1705 (Industrie- und Telearme)	3178645			
	T 64 / T 730	1604 MI	6079002			
	T 72 / T 734 / T 82	1704 / 1804 (Industrie- u. Telearme)	5412439			345 (geschl.) / 80
	T 832	1804 (Industrie- u. Telearme)		5412440		
	T 832	5205		6041142		

Lieferumfang: 4 Verbindungsschläuche zwischen Greiferdreheinrichtung und Knickarmspitze mit Standardverschraubungen



Zubehör für kardanische Aufhängung der Greifer

Aufhängungen TK-Serie für Greifer mit Drehwerken an TEREX Baggern

Notizen

Die Aufhängungen der TK-Serie sind auf die Greifer mit Drehwerken abgestimmt. Die Aufhängungen können auch mit Pendelbremse ausgerüstet werden.

Drehwerk mit Anschlussmass oben
(Breite x Bolzen-Ø in mm)

		84 x 30	84x40	110x50	125x60	180x70				Gewicht	Knickarm-		
		DW 04F DW 04F140-30V	DW 04F140-30US	DW 06F140-40	DW 07F180-40	DW 10F275-50	DW 10F275-60	DW 15F340-70 integriertes Drehwerk	b	d	L	(gerundet)	spitze: Breite / Bolzen-Ø
		Mat.-Nr.					(mm)	(mm)	(mm)	(kg)	(mm)		
 Aufhängungen ohne Pendelbremse TK 501		6088022							150	40	400	25	148 (geschl.) / 40
		6088024							170	50	400	35	168 (geschl.) / 50
			6088026						170	50	400	35	168 (geschl.) / 50
			6088027						270	60	400	35	268 (geschl.) / 60
				6088028					270	60	460	60	
						6088029			270	60	515	80	300 (geschl.) / 80
						6088030			270	60	625	145	
						6088031			303	80	515	80	345 (geschl.) / 80
						6088032			303	80	625	145	
						6088034			347	80	515	80	210/450 gegabelt / 80
						6088035			347	80	625	145	
						6088036			208	80	420	50	
					6088037			208	80	435	65		
 Aufhängungen mit Pendelbremse TK 511	6088039	6088040							150	40	400	30	148 (geschl.) / 40
	6088041	6088042											168 (geschl.) / 50
			6088043	6088044					170	50	400	45	168 (geschl.) / 50
			6088045	6088046					270	60	400	45	268 (geschl.) / 60
				6088047					270	60	460	60	
						6088048			270	60	515	80	300 (geschl.) / 80
						6088049			270	60	625	145	
						6088050			303	80	515	80	345 (geschl.) / 80
						6088051			303	80	625	145	
						6078537			347	80	515	80	210/450 gegabelt / 80
						6078574			347	80	625	145	
						6088052			208	80	420	50	210/450 gegabelt / 80
					6088053			208	80	435	65		



Zubehör für kardanische Aufhängung der Greifer

Notizen

Aufhängungen für Greifer mit Drehwerken für Fremdbagger

Die TK-Aufhängungen können ebenfalls an Fremdbagger angebaut werden. Bitte Baggertyp angeben.

TK 501 – Obere Aufhängungen ohne Pendelbremsen für Fremdbagger



Typ	Mat.-Nr.	Drehwerk am Greifer (Typ)	Anschlussmass Drehwerk oben (Breite x Bolzen-Ø in mm)
TK 501 - 84x30	6078222	DW 04F/DW 04F0140-30V/DW 04F140-30US	84x30
TK 501 - 84x40	6085642	DW 06F140-40 / DW 07F180-40	84x40
TK 501 - 110x50		DW 10F275-50	110x50
TK 501 - 125x60		DW 10F275-60	125x60
TK 501 - 180x70		DW 15F340-70 / integriertes Drehwerk	180x70

TK 511 – Obere Aufhängungen mit Pendelbremse für Fremdbagger



Typ	Mat.-Nr.	Drehwerk am Greifer (Typ)	Anschlussmass Drehwerk oben (Breite x Bolzen-Ø in mm)
TK 511 - 84x30	6066640	DW 04F/DW 04F0140-30V/DW 04F140-30US	84x30
TK 511 - 84x40	6085647	DW 06F140-40 / DW 07180-40	84x40
TK 511 - 110x50	6085648	DW 10F275-50	110x50
TK 511 - 125x60		DW 10F275-60	125x60
TK 511 - 180x70		DW 15F340-70 / integriertes Drehwerk	180x70

Greiferadapter für Aufnahme an Lehnhoff Schnellwechsel-System ohne Aufhängung/Kreuzgelenk



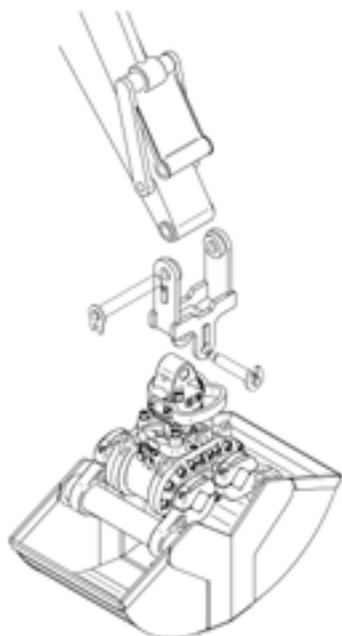
Typ	Mat.-Nr.	passend für Lehnhoff-Schnellwechsel-System	Dienstgewicht Bagger
GA 01 MS01 2t	6085651	MS01	bis 2t
GA 03 MS03 5t	6085652	MS03	bis 5t
GA 08 MS08 12t	6078223	MS08	bis 12t
GA 10 MS10 19t	6085653	MS10	bis 19t
GA 21 MS21 28t	6085655	MS21	bis 28t
GA 25 MS25 40t	6085656	MS25	bis 40t
GA 40 HS40 70t		HS40	bis 70t

Anmerkung:

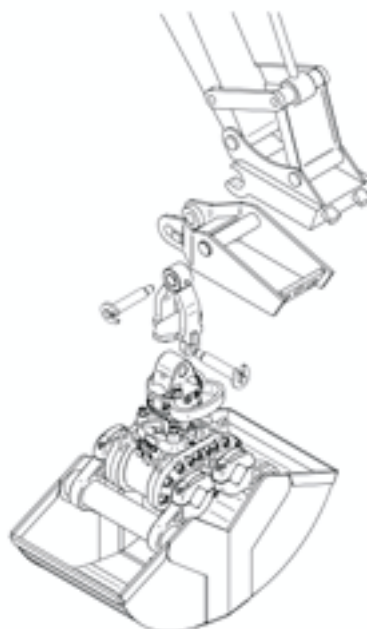
Adapter für Schnellwechsel-Systeme anderer Hersteller sind ebenfalls lieferbar.

Technische Zeichnungen

Greifer mit kardanischer Aufhängung

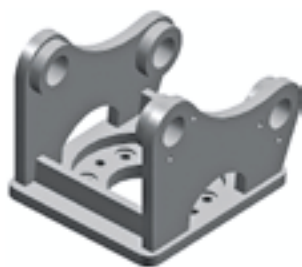


Greifer mit kardanischer Aufhängung und Schnellwechsel-System



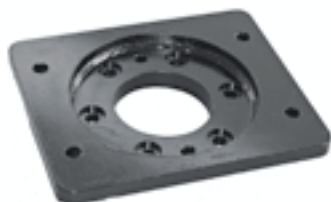
Zubehör für Festanbau der Greifer

Aufnahme für Festanbau



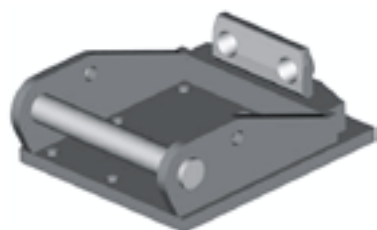
Typ	Mat.-Nr.	Dienstgewicht Bagger
AFest 2t	6085663	bis 2t
AFest 8t	6085664	bis 8t
AFest 15t	6085665	bis 15t
AFest 20t	6085666	bis 20t
AFest 27t	6085667	bis 27t
AFest 32t		bis 32t
AFest 40t		bis 40t
AFest 50t		bis 50t
AFest 70t		bis 70t

Adapterflansch für Eigenlösung



Typ	Mat.-Nr.	Dienstgewicht Bagger
AD K2t	6085668	bis 2t
AD K8t	6085669	bis 8t
AD K15t	6085670	bis 15t
AD K20t	6085671	bis 20t
AD K27t	6085672	bis 27t

Schraubadapter für Aufnahme an Lehnhoff Schnellwechsel-System



Typ	Mat.-Nr.	passend für Lehnhoff Schnellwechsel-System	Dienstgewicht Bagger
SA 01 MS01 2t	6085673	MS01	bis 2t
SA 03 MS03 5t	6080762	MS03	bis 5t
SA 08 MS08 12t	6083776	MS/HS 08	bis 12t
SA 10 MS10 19t	6071057	MS/HS 10	bis 19t
SA 21 MS21 28t	6075689	MS/HS 21	bis 28t
SA 25 MS25 40t		MS/HS 25	bis 40t
SA 40 HS40 70t		HS40	bis 70t
SA 100 MS100 120t		HS100	bis 120t

Schraubadapter für Aufnahme an Oilquick Schnellwechsel-System

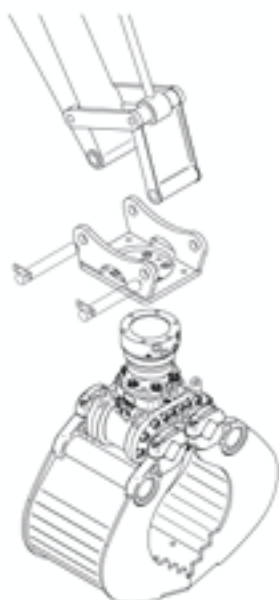


Typ	Mat.-Nr.	passend für Oilquick Schnellwechsel-System	Dienstgewicht Bagger
OQ 45		OQ45	5t – 12t
OQ 60		OQ60	12t – 18t
OQ 65		OQ65	14t – 22t
OQ 70		OQ70	15t – 28t
OQ 70/55		OQ70/55	18t – 28t
OQ 80		OQ80	45t – 70t

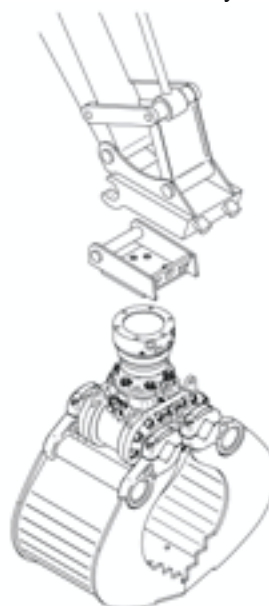
Anmerkung: Adapter für Schnellwechsel-Systeme anderer Hersteller sind ebenfalls lieferbar.

Technische Zeichnungen

Greifer mit Aufnahme für Festanbau



Greifer mit Schraubadapter für Aufnahme an Schnellwechsel-System



Zubehör für Greifer mit Drehwerken

Notizen

Hydraulikpakete für Greifer mit Drehwerken - Schläuche zwischen Drehwerk und Knickarmspitze

		Drehwerk * mit Anschlussmass oben (Breite x Bolzen-Ø in mm)				
		84x30	84x40		110x50	
Knickarmspitze: Breite / Bolzen-Ø		DW 04F DW 04F140-30US DW 04F140-30V	DW 06F140-40	DW 07F180-40	DW 10F275-50	
Baggertyp TEREX	(mm)	Mat.-Nr.				
	148 (geschl.) / 40	804	6087882			
	168 (geschl.) / 50	1004	6087883			
	268 (geschl.) / 60	1104		6087884	6087885	
	268 (geschl.) / 60	12 - 1605 (1604/1705) 1604/1805 / 1905		6087886	6087887	6087888
		1304K 1605(1604) 1705 (Industrie- u. Telearme)			6087889	6087890
300 (geschl.) / 80	1604			6087891	6087892	

		Drehwerk * mit Anschlussmass oben (Breite x Bolzen-Ø in mm)		
		125x60	180x70	
Knickarmspitze: Breite / Bolzen-Ø		DW 10F275-60	DW 15F340-70 integriertes Drehwerk	
Baggertyp TEREX	(mm)	Mat.-Nr.		
	268 (geschl.) / 60	12 - 1605 (1604/1705) 1604/1805 / 1905	6087888	
		1304K 1605(1604) 1705 (Industrie- u. Telearme)	6087890	
	300 (geschl.) / 80	1604/1805/1905 1704/2005/2205	6087892	6087893
	210/450 gegabelt / 80	1704/1804	6088832	6088833
	345 (geschl.) / 80	1704 / 1804 (Industrie- u. Telearme)	6087894	6087895
5205		6087896	6087897	

* die Hydraulikpakete passen sowohl auf die Drehwerke mit Standardkopfplatte als auch auf Drehwerke mit Sonderkopfplatte

Lieferumfang: 4 Verbindungsschläuche zwischen Drehwerk und Knickarmspitze mit Standardverschraubungen

Jahrelange Erfahrung bei der Entwicklung von Drehwerken und Anbaugeräten führte zu sehr leistungsfähigen und langlebigen Rotatoren, die auf die entsprechenden Anwendungsfälle exakt abgestimmt sind.

- **Grosse Palette:** abhängig von der Anwendung und Trägergerät kann die Traglast – von 1t bis 25 t – und die Bauweise – Drehwerk mit Flanschanschluss oder mit Zapfenschluss – gewählt werden
- **„Gerotor“-Prinzip:** das kompakte und effektive Bauprinzip garantiert präzises Anlauf- und Stoppverhalten – auch bei heissem Öl
- **Endlos-Motor mit integrierter Drehdurchführung** für einen Hydraulikkreis standardmässig; Drehmotore mit vier Öldurchführungen sind ebenfalls erhältlich
- **Integriertes Druckbegrenzungsventil** macht den Motor unabhängig von der Hydraulik des Trägergerätes und verhindert Überlastung
- **Sichere Aufnahme von Druck-, Zug und Biegebelastung** durch gross dimensionierte Kegelrollenlager
- **Minimierung des Verschleisses** durch Verwendung von hochfestem Vergütungsstahl mit nitrierter und gleitgeschliffener Oberfläche für die Rotoreinheit



Notizen

Produktübersicht Drehwerke

Typ	Mat.-Nr.	Traglast (kg)	Anschlussmass oben (BreitexBolzen-Ø) (mm)	Dreh- moment (Nm)	Biegemoment max. (Nm)	Anschlüsse Hydraulik Dreh- motor	Greifer	Gewicht (kg)
DW 04 F	6086341	4500	84 x 30	850	3000	M 18x1,5	M 18x1,5	26
DW 04 F140-30S	6086342	4500	84 x 30	850	3000	M 18x1,5	M 18x1,5	26
DW 04 F140-30US	6086343	4500	84 x 30	1000	8500	M 18x1,5	M 18x1,5	31
DW 04 F140-30V	6086344	4500	84 x 30	850	3000	M 18x1,5	M 18x1,5	26
DW 06 F140-40	6086345	6000	84 x 40	1000	8500	G 1/2"	G 1/2"	34
DW 07 F180-40	6086346	7000	84 x 40	2000	15000	G 1/2"	M 27x2	76
DW 10 F173-45	6086347	10000	100 x 45	2000	12000	G 1/2"	G 1/2"	65
DW 10 F173-52	6086348	10000	136 x 52,2	2000	12000	G 1/2"	G 1/2"	69
DW 10 F180-50	6086349	10000	110 x 50	2000	15000	G 1/2"	M 27x2	78
DW 10 F275-50		10000	110 x 50	2000	15000	G 1/2"	G 3/4"	97
DW 18 F275-60	6086350	18000	125 x 60	2000	25000	G 1/2"	M 27x2	115

Produktübersicht Drehwerke ohne Kopfplatte

Typ	Mat.-Nr.	Traglast (kg)	Dreh- moment (Nm)	Biegemoment max. (Nm)	Anschlüsse Hydraulik Dreh- motor	Greifer	Gewicht (kg)
DW 04 F140/150	6086353	4500	850	3000	M 18x1,5	M 18x1,5	34
DW 06 F 140/180	6086354	6000	1000	8500	G 1/2"	G 1/2"	38
DW 06 F173/180	6086355	6000	1000	8500	G 1/2"	G 1/2"	34
DW 07 F275/180	6086356	7000	1500	14000	G 1/2"	G 3/4"	64
DW 10 F173/180	6086358	10000	2000	12000	G 1/2"	M 27x2	60
DW 10 F275/180V	6086359	10000	1500	14000	G 1/2"	G 3/4"	64
DW 15 F340/220	6086360	15000	3000	25000	G 1/2"	G 3/4"	140
DW 15 F273/273	6127119	15000	2000	50000	G 1/2"	G 3/4"	71
DW 25 F320/320	6086361	25000	2000	120000	G 1/2"	M 27x2	195

Kopfplatten für die Drehwerke

Typ	Mat.-Nr.	Motortyp	Traglast (kg)	Augenbreite (mm)	Bolzendurchmesser (mm)
KPA 4t-6t 30	6086362	DW 04 F140/150	4500	84	30
KPA 4t-6t 40	6086363	DW 06 F173/180	6000	84	40
KPA 7t-10t 40	6086364	DW 07 F275/180	7000	84	40
KPA 7t-10t 50	6086365	DW 10 F173/180 - DW 10 F275/180	10000	110	50
KPA 7t-10t 60	6086366	DW 10 F173/180 - DW 10 F275/180	10000	125	60
KPA 15t 70 273		DW 15 F273/273	15000	180	70
KPA 15t 70 340	6086367	DW 15 F340/220	15000	180	70



DW 04 F



DW 04 F US



DW 06 F



DW 10 F275-50



DW 15 F 273/273

Aus der Praxis geboren: Zusätzliche Anwendungsmöglichkeiten erhöhen die Flexibilität Ihres Anbaugerätes.

- **Qualität:** Die Teile-Qualität ist mit jener unserer Anbaugeräte abgestimmt
- **Effizienz:** durch die Mit-Bestellung der Erweiterungen können die Teile perfekt in den Herstellungsprozess Ihres Anbaugerätes mit einbezogen werden. Sie sind somit nach Vorschrift geschweisst / montiert und original lackiert

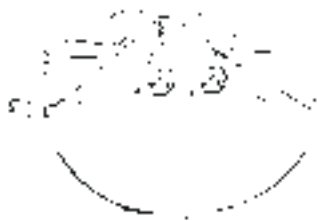


Anpressschienen und Ansteckvorrichtung für Anpress-Schienen



Typ	Mat.-Nr.	Beschreibung
EK 381 09 720	6069417	Anpressschienen, 720 mm lang
EK 381 09 1000	6069555	Anpressschienen, 1000 mm lang
EK 685 05	6066201	Anpressschienen-Ansteckvorrichtung für diverse Greifer

Auswerfer



Typ	Mat.-Nr.	Beschreibung
AW 680 01-04t	6086322	Auswerfer bis 4t
AW 680 05-08t	6086323	Auswerfer bis 8t
AW 680 09-12t	6128470	Auswerfer bis 12t
AW 680 C12VE	6086324	Auswerfer bis 12t für ZSG 12VE
AW 680 C18VE	6086327	Auswerfer bis 18t für ZSG 18VE
AW 680 C25VE	6086328	Auswerfer bis 25t für ZSG 25VE

Ansteckschalen und Schalenständer für SG 613-480



Typ	Mat.-Nr.	Beschreibung
SG 613-800 A-SCH	6086368	Ansteckschalen, 225 l Volumen
SG 613-1000 A-SCH	6086369	Ansteckschalen, 275 l Volumen
SG 613-Schalenst.	6086370	Schalenständer für eine schnellere Montage der Schalen

Anschweißshaken



Typ	Mat.-Nr.	Beschreibung
ASH 685 06	6086336	Anschweißshaken (2 Stck.)

Verschleisschneidkanten



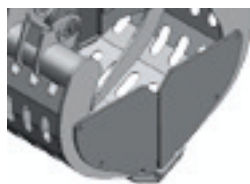
Typ	Mat.-Nr.	Beschreibung
VK 687 07	6091575	Verschleisschneidkanten zum Schutz der Schneidkanten

Grabverlängerung



Typ	Mat.-Nr.	Beschreibung
GV HPX	6086329	Grabverlängerung für den Kanal- und Tiefbau – 450 mm (60 kg)

Optionale Wände



Typ	Mat.-Nr.	Beschreibung
EK 685 09 E		anschaubbare Seitenwände

Magnetventil



Typ	Mat.-Nr.	Beschreibung
EK 980-2	6103244	Magnetventil für zusätzlichen Ölkreislauf, bis 26 MPa (260 bar)

Palettengabel

NK 415

Die robuste Palettengabel NK 415 mit federunterstütztem Schwerpunktausgleich kann durch die verstellbare Nutzhöhe und den anpassbaren Zinkenabstand vielseitig eingesetzt werden. Sie ist für Bagger mit Dienstgewichten von 5t bis 30t geeignet.

- **Effizientes Handling** unterschiedlichster Lasten wie z.B. Stein- oder Ziegelpakete, Gitterboxen oder sonstiges Stückgut ermöglicht durch den einfachen Gewichtsausgleich mit rostfreier Stahl-Kunststoff-Gleitführung im Oberteil.
- **Stufenweise einstellbare** Nutzhöhe von 1000 mm bis 1600 mm durch Absteckbolzen im Holm.
- **Stufenweise einstellbarer** Zinkenabstand von ca. 320 mm bis 930 mm durch einfach zu bedienenden Rasthebel.



Notizen

Palettengabel KM 415

Typ	Mat.-Nr.	Traglast (kg)	Nutzbare Höhe	Zinkenlänge	Zinkenabstand	Zinkenquerschnitt	Schwerpunkt- abstand (mm)	Gewicht (ohne Motor) (kg)
			A (mm)	(mm)	Z (mm)	(Breite x Höhe) (mm)		
NK 415-1500-500	6062793	1500	1000 – 1600	980	325 – 920	80 x 35	500	145
NK 415-2000-500	6085777	2000	1000 – 1600	980	345 – 940	100 x 35	500	150
NK 415-2500-500	6085783	2500	1000 – 1600	980	355 – 945	90 x 40	500	170
NK 415-3000-500	6085784	3000	1000 – 1600	980	385 – 975	120 x 50	500	205
NK 415-1500-600	6062794	1500	1000 – 1600	1150	345 – 940	100 x 35	600	170
NK 415-2000-600	6076716	2000	1000 – 1600	1150	355 – 945	90 x 40	600	180
NK 415-2500-600	6084754	2500	1000 – 1600	1150	385 – 975	120 x 50	600	185
NK 415-3000-600	6085866	3000	1000 – 1600	1150	385 – 975	130 x 50	600	220

Lieferumfang: Palettengabel, Schutzkette KK 460 01, 2-teiliges Ringgehänge

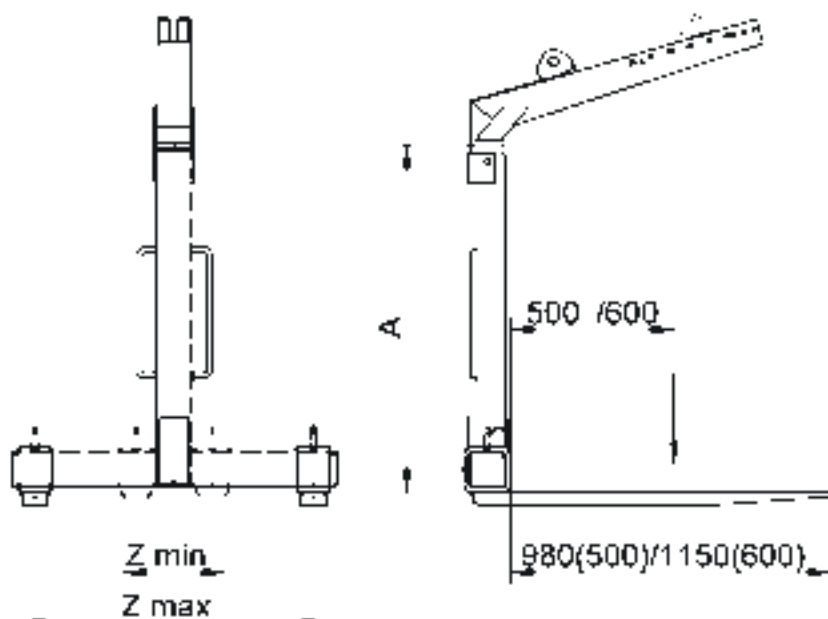
Anmerkung:

- Beim Handling von losem Material ist ein Schutzkorb oder Netz zur Lastsicherung zwingend vorgeschrieben (EN 13155).
- Der federunterstützte Schwerpunktausgleich tritt je nach Tragfähigkeit und Schwerpunktabstand bei einem Mindestpaketgewicht von 250 bis 500 kg in Funktion.

Zubehör

Typ	Mat.-Nr.	Beschreibung
EK 460	6085869	Schutzkorb für Lasten bis 2000 kg – Grösse: 1100x1100x1500mm
EK 460	6085882	Schutzkorb für Lasten bis 2000 kg – Grösse: 1300x1300x1500mm
DW 04 S	6059056	Drehmotor mit Zapfenanschluss für Traglast 4500 kg zur präzisen Drehung und Platzierung der Last
KK 460 03	6080145	drehstarres Aufhängeglied mit Bolzen für Drehmotor DW 04 S
KK 460 04	6062626	drehstarrer Lasthaken für Drehmotor DW 04 S

Technische Zeichnungen



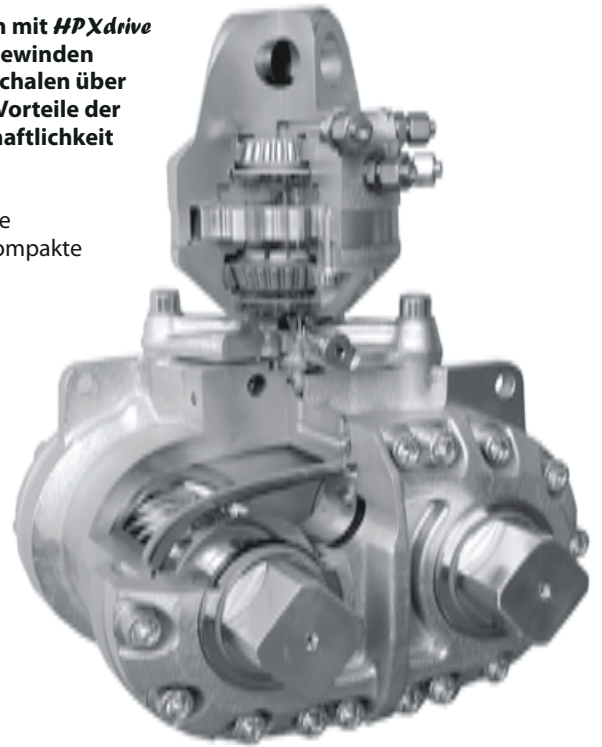
Im Gegensatz zu den bisherigen Hydraulikgreifern wird bei Greifern mit **HPXdrive** das Drehmoment über einen Kolben mit zwei gegenläufigen Helixgewinden erzeugt. Diese übertragen die Kraft auf zwei Wellen, an denen die Schalen über eine Klemmverbindung befestigt werden. Daraus ergeben sich die Vorteile der **HPXdrive-Technologie**, die zu einer hohen Lebensdauer und Wirtschaftlichkeit führen:

- **50% höhere Lebensdauer** des Antriebs durch Wartungsfreiheit – alle beweglichen Teile laufen im Ölbad – und Unempfindlichkeit durch kompakte Bauweise
- **Konstante Schliesskraft** während des gesamten Greifvorgangs
- **Vielseitige Einsetzbarkeit** durch einfachen Schalenwechsel

Der **HPXdrive** ist verfügbar für

- Bagger bis 3t: SOR 03HPX
- Bagger bis 5t: ZSG 05HPX / SOR 05HPX / MZG 05HPX / SG 05HPX
- Bagger bis 8t: ZSG 08HPX / SOR 09HPX / MZG 09HPX-HD / SG 08HPX

.... mit Wechselschalen



Produktmerkmale des HPXdrive

Druckbegrenzungsventile

Zwei Druckbegrenzungsventile sichern den Greifer gegen zu hohen Betriebsdruck ab. Somit ist die Installation von Ventilen am Kran nicht mehr notwendig. Dies spart Zeit und Geld.

Drehmotor und HPXdrive

Hydraulischer Endlosdrehmotor und der **HPXdrive** bilden eine Einheit. Verbindungsschläuche werden durch die Direktanbindung überflüssig. Somit wird Leckage durch Abreißen der Schläuche völlig vermieden.

Schalensynchronisation

Durch den einteiligen Kolben werden beide Wellen gleichzeitig und gleichmässig angetrieben. Auf eine Ausgleichstange kann völlig verzichtet werden.

Hohe Lebensdauer

Wellen und Kolben sind nitriert und verfügen somit über eine sehr harte Oberfläche. Dadurch wird der Verschleiss extrem minimiert.

Wartungsfreiheit

Der Greifer ist absolut wartungsfrei. Schmierstellen gehören der Vergangenheit an. Dies führt zur Verlängerung der Lebensdauer und spart Zeit. Alle Bauteile laufen im Ölbad.

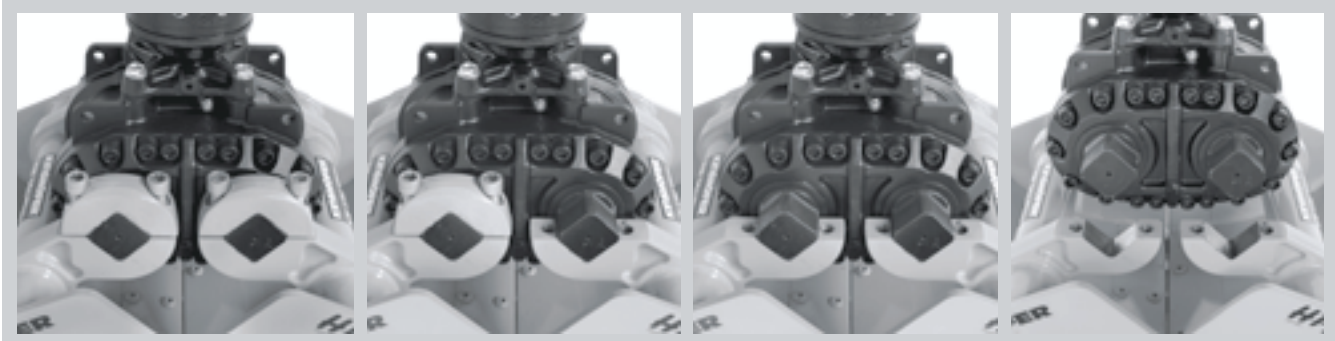
Gewichtsoptimierung

Hohle Wellen und optimierte Bauteile reduzieren das Gesamtgewicht.

Die Schalen des **HPXdrive** sind sehr einfach durch das Lösen der Halteschrauben wechselbar. Somit kann mit einer Antriebseinheit auf verschiedene Anwendungen umgerüstet werden wie z.B. auf Grabgreifer, Abbruch- und Sortiergreifer, Mehrzweckgreifer oder Steingreifer. Weitere Schalen für Spezialanwendungen sind von lieferbar.

Notizen

Die Wechselschalen werden mit Wechselhilfen geliefert, welche die Schalen in Position halten und ein problemloses Aufsetzen des Antriebs auf die Schalen gewährleisten.



Typ	Mat.-Nr.	DG Bagger (t)	Baubreite (mm)	Füllinhalt (Liter)	Anzahl Zähne	Gewicht (kg)	Traglast (kg)
-----	----------	---------------	----------------	--------------------	--------------	--------------	---------------

Wechselschalen für Grabgreifer

ZSG05HPX-400 W-SCH	6085459	3 - 5	400	115	4	110	3000
ZSG05HPX-450 W-SCH	6085460	3 - 5	450	130	4	125	3000
ZSG05HPX-500 W-SCH	6085461	3 - 5	500	140	4	130	3000
ZSG05HPX-600 W-SCH	6085462	3 - 5	600	170	6	145	3000
ZSG05HPX-800 W-SCH	6085463	3 - 5	800	230	6	170	3000
ZSG08HPX-400 W-SCH	6070104	5 - 8	400	145	4	120	3000
ZSG08HPX-450 W-SCH	6085521	5 - 8	450	160	4	135	3000
ZSG08HPX-500 W-SCH	6085522	5 - 8	500	180	4	140	3000
ZSG08HPX-600 W-SCH	6085523	5 - 8	600	220	6	160	3000
ZSG08HPX-800 W-SCH	6085524	5 - 8	800	300	6	180	3000



Wechselschalen für Abbruch- und Sortiergreifer

SOR 03HPX-400 W-SCH	6085675	3	400	60	-	100	1000
SOR 05HPX-500 W-SCH	6085676	3 - 5	500	100	-	135	1000
SOR 08HPX-600 W-SCH	6085677	5 - 8	600	150	-	160	1000
SOR 09HPX-600 W-SCH	6124858	5 - 9	600	150	-	160	1000



Wechselschalen für Mehrzweckgreifer

MZG 05HPX-400 W-SCH	6085678	3 - 5	400	100	3	140	1000
MZG 09HPX-500 W-SCH	6085679	5 - 9	500	200	5	210	2500



Wechselschalen für Steingreifer

SG 05HPX-400 W-SCH	6085680	3 - 5	400	0,16 m ²	-	95	1000
SG 08HPX-400 W-SCH	6085681	5 - 8	400	0,16 m ²	-	100	1000



Lieferumfang: Wechselschalen, schraubbare Baggerzähne (für Grabgreifer), Satz Wechselhilfen

Anmerkung: die Antriebseinheit **HPXdrive Standard** ist nur in Verbindung mit einem Drehmotor und Wechselschalen on TEREX zu nutzen.



HPXdrive

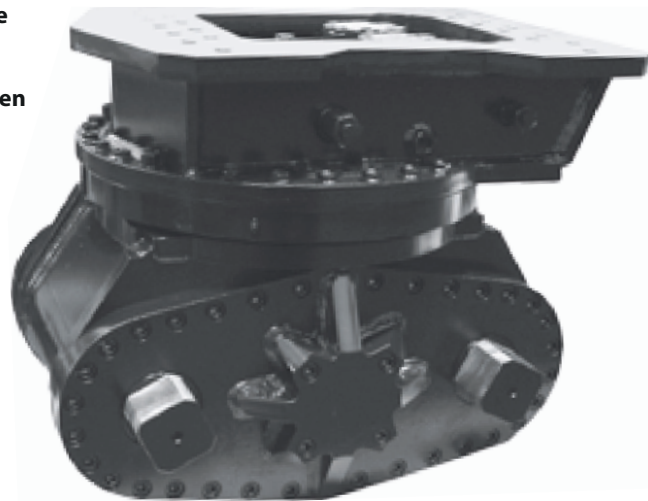
Dank der Tatsache, dass kein Arbeitszylinder notwendig ist, erscheint die Antriebseinheit extrem kompakt und ist gegen Schmutz, Schläge und vom Greifer hochgedrücktes Material unempfindlich.

Die Rotation der Greiferarme wird über zwei Wellen mit gegenläufigen Helixgewinden erzeugt, die von einem einzigen Kolben hydraulisch angetrieben werden. An den Wellen werden die Greiferschalen befestigt.

- **50% höhere Lebensdauer** des Antriebs durch Wartungsfreiheit – alle beweglichen Teile laufen im Ölbad – und Unempfindlichkeit durch kompakte Bauweise
- **Konstante Schliesskraft** während des gesamten Greifvorgangs
- **Die Greiferschalen** sind mit Klemmverbindungen an die Wellen angeschraubt. Deshalb ist es sehr einfach, sie durch ein anderes Schalenpaar zu ersetzen: ein **HPXdrive** kann für verschiedene Anbaugeräte verwendet werden – das garantiert die hohe Vielseitigkeit seiner Einsatzmöglichkeiten

Der **HPXdrive** ist verfügbar für

- Bagger bis 18t Dienstgewicht: SOR 18HPX HD
... mit auswechselbaren Schalen



Produktmerkmale des HPXdrive

Ausgleichsventil

Das Ausgleichsventil sorgt für die Funktion „Schliessen“ und behält die Schliesskraft bei, falls der Hydraulikdruck fällt oder versagt. Zudem schützt es den Antrieb vor Überlastung bedingt durch äussere Kräfte.

Drehwerk und HPXdrive

Das flache, hydraulische Endlosdrehwerk mit zwei Motoren bildet zusammen mit dem **HPXdrive** eine Einheit. Umweltfreundlich: Verbindungsschläuche sind unnötig, wodurch das Risiko einer Leckage durch Schlauchbruch vermieden wird.

Schalensynchronisation

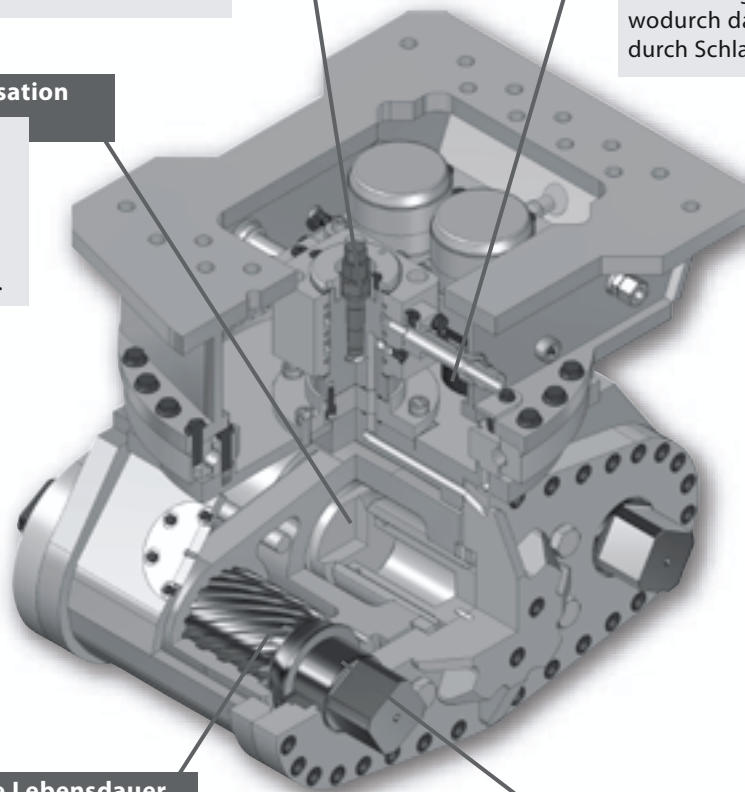
Durch die Verwendung eines einteiligen Kolbens ist die Schalenfunktion komplett synchronisiert. Eine Ausgleichsstange ist somit vollkommen unnötig.

Hohe Lebensdauer

Wellen und Kolben sind nitriert und verfügen somit über eine sehr harte Oberfläche. Dadurch wird der Verschleiss extrem minimiert.

Wartungsfreiheit

Schmiernippel nur noch am Drehwerk!
Alle Bauteile des Antriebs laufen dagegen in einem permanenten Ölbad: Diese Wartungsfreiheit bedeutet nicht nur Zeitersparnis, sondern verlängert auch die Lebensdauer.



Die Robustheit, wie man sie von einem Baggergreifer erwartet. Dazu die Vielseitigkeit, die der Einsatz fordert. Das alles in einem Gerät! So schnell wie der Einsatz wechseln kann, sind auch die Anbauvarianten bei diesem Greifer gewechselt. Somit ist das Wechseln zwischen Erdbau, Gartenbau, Kanalbau, Forstarbeit usw. kein Problem.

- **Wirtschaftlichkeit:** nur die eigentlichen Schalen werden gewechselt; Austausch ist im Ein-Mann-Betrieb möglich
- **Geschwindigkeit:** problemloses Wechseln durch das Lösen von zwei Verbindungsbolzen in rund 4 Minuten; keine Arbeiten an der Hydraulik notwendig
- **Robuste Technik:** kompakte Bauform durch integriertes Drehwerk. Robuste Schalenlagerungen, die gleichzeitig den Wechselmechanismus beinhalten



Greifer mit Wechseinrichtung gibt es für

- Bagger bis 8t: ZSG 08VE / HG 08VE / SG 08VE und weitere Wechselschalen
- Bagger bis 12t: ZSG 12VE / HG 12VE / SG 12VE und weitere Wechselschalen
- Bagger bis 18t: ZSG 18VE / HG 18VE / SG 18VE und weitere Wechselschalen
- Bagger bis 25t: ZSG 25VE und weitere Wechselschalen

Steingreiferzinken



Grabschalen



Fundamentalschalen

Greifermodul



Rohgreiferschalen



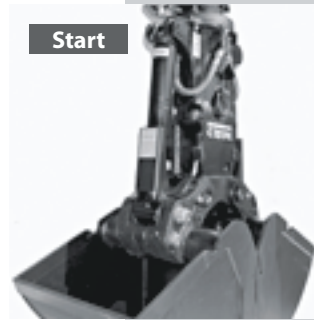
Brunnenschalen



Holzgreiferzinken



Heu- und Forstzinken



Start

Greifer mit geschlossenen Schalen absetzen.



0,58 min.

Wechselhilfen anbringen und Splint an den beiden Verbindungsbolzen lösen.



1,67 min.

Beide Verbindungsbolzen entfernen.



2,50 min.

Halteklauen hydraulisch lösen, über Wechselgarnitur positionieren und Halteklauen hydraulisch schliessen.



3,75 min.

Verbindungsbolzen wieder einbauen und mit den Splinten sichern.



4 min. fertig!

Die Wechselhilfe entfernen. Schon können Sie weiterarbeiten.

