

Industrie Anwendungen

Inhalt

	Seite
Übersicht Greifer	75
Umschlag- und Industriegreifer für Bagger	
bis 50t Dienstgewicht mit Greiferdreheinrichtung der E-Serie: E 2.67 / E 75.32 / E 75.33 / E 75.36 / E 75.37 / E 75.40	76
bis 40t Dienstgewicht mit liegenden Zylindern: ZSG 40H	77
bis 60t Dienstgewicht mit liegenden Zylindern: ZSG 60H	78
bis 80t Dienstgewicht mit liegenden Zylindern: ZSG 80H	78
Abbruch- und Sortiergreifer für Bagger	
bis 18t Dienstgewicht mit HPXdrive : SOR 18HPX HD mit Lochrückwand	79
bis 27t Dienstgewicht mit liegenden Zylindern: SOR 15H/SOR 20H/SOR 27H mit Siebrippen und SOR 15H-P/SOR 20H-P/SOR 27H-P mit Lochrückwand	80
bis 70t Dienstgewicht Heavy Duty mit liegendem Zylinder: SOR 15H-P-75HD / SOR 16H-P-90HD / SOR 19H-P-85HD / SOR 20H-P100HD / SOR 24H-P100HD / SOR 32H-P-110HD / SOR 40 H-P-125HD / SOR 50 H-P-140HD / SOR 70H-P-150HD mit Lochrückwand	81
Holzgreifer für Bagger	
bis 25t Dienstgewicht mit stehenden Zylindern und Wechselschalen: HG 25V	82
bis 35t Dienstgewicht mit Greiferdreheinrichtung der E-Serie: E 724/2V	83
bis 50t Dienstgewicht mit Greiferdreheinrichtung der E-Serie: E 94.61	84
Rübegreifer für Bagger	
bis 25t Dienstgewicht mit liegenden Zylindern: RUEG 25H	85
Mehrschalengreifer für Bagger und Umschlagmaschinen	
bis 20t Dienstgewicht mit stehenden Zylindern: E 320 - E 321	86
bis 20t Dienstgewicht mit stehenden Zylindern: MSG 20	87
bis 25t Dienstgewicht mit stehenden Zylindern: MSG 25	88
bis 35t Dienstgewicht mit stehenden Zylindern: E 650 - E 751	89
bis 35t Dienstgewicht mit stehenden Zylindern: E 850 - E 861	90
bis 50t Dienstgewicht mit stehenden Zylindern: E 94.50 / E94.51	91
bis 35t Dienstgewicht mit stehenden Zylindern: MSG 36-600-5	92
bis 35t Dienstgewicht mit stehenden Zylindern: MSG 36-800-4/-5	93
bis 50t Dienstgewicht mit stehenden Zylindern: MSG 51	94

→ Weitere Informationen zu den Produkten finden Sie im Internet unter www.terex.de

Übersicht Greifer

Typ	Baggerdienstgewicht (t)																								
	15	16	17	18	19	20	21	22	23	24	25	26	27	...	30	...	35	...	40	...	50	60	70	80	
Umschlag und Industriegreifer (ZSG = Zweischalengreifer / Clamshell bucket)																									
E 2.67/E 75.32 - /E 75.40																									
ZSG 40H																									
ZSG 60H																									
ZSG 80H																									





Typ	Baggerdienstgewicht (t)																								
	15	16	17	18	19	20	21	22	23	24	25	26	27	...	30	32	35	...	40	...	50	60	70	80	
Abbruch- und Sortiergreifer (SOR = Sortiergreifer / Demolition grab)																									
SOR 15H																									
SOR 15H-P																									
SOR 15H-P HD																									
SOR 16H-P HD																									
SOR 18HPX HD																									
SOR 19H-P HD																									
SOR 20H																									
SOR 20H-P																									
SOR 20H-P HD																									
SOR 24H-P HD																									
SOR 27H																									
SOR 27H-P																									
SOR 32H-P HD																									
SOR 40H-P HD																									
SOR 50H-P HD																									
SOR 70H-P HD																									

Typ	Baggerdienstgewicht (t)																								
	15	16	17	18	19	20	21	22	23	24	25	26	27	...	30	...	35	...	40	...	50	60	70	80	
Holzgreifer (HG = Holzgreifer / Timber grab)																									
HG 25V																									
E 724/2V																									
E 94.61																									

Typ	Baggerdienstgewicht (t)																								
	15	16	17	18	19	20	21	22	23	24	25	26	27	...	30	...	35	...	40	...	50	60	70	80	
Rübegreifer (RUEG = Ruebegreifer)																									
RUEG 25H																									

Typ	Baggerdienstgewicht (t)																								
	15	16	17	18	19	20	21	22	23	24	25	26	27	...	30	...	35	...	40	...	50	60	70	80	
Mehrschalengreifer (MSG = Mehrschalengreifer / Polyp grab)																									
E 320 - E 321																									
MSG 20																									
MSG 25																									
E 650 - E 751																									
E 850 - E 861																									
E 94.50 / E 94.51																									
MSG 36																									
MSG 51																									

Legende:

-  Liegender Zylinder (H = horizontal)
-  Stehende Zylinder (V = vertikal)
-  HPXdrive
-  Greifer mit Dreheinrichtung

E 2.67 / E 75.32 / E 75.33 / E 75.36 / E 75.37 / E 75.40

Schüttgutgreifer

Notizen

Umschlag- und Industriegreifer, speziell für die Verladung von Schüttgütern für Bagger von 25t bis 50t Dienstgewicht.

- für die Schüttgutgreifer ist die Dreheinrichtung E2.62 erforderlich



Schüttgutgreifer E 2.67 / E 75.32 / E 75.33 / E 75.36 / E 75.37 / E 75.40

Typ	Mat.-Nr.	Baubreite B (mm)	Öffnungsweite (mm)	Höhe (mm)	Füllinhalt (Liter)	Gewicht (kg)
E 2.67	0743791	850	1710	1690	600	890
E 75.32	6014972	1210	1940	1785	1200	1100
E 75.33	6000759	1210	2140	1885	1500	1270
E 75.36	6023077	1610	2140	1885	2000	1340
E 75.37	3592589	2010	2140	1985	2500	1465
E 75.40	6089753	2610	2335	1985	4000	1800

Lieferumfang: Umschlag- und Industriegreifer, integriertes Drehwerk mit Vierpunktlagerung (Bolzen-Ø 70/ Breite 180 mm), Rückschlagventil

Greiferdreheinrichtung

Typ	Mat.-Nr.	Drehmoment (Nm)	zusätzliche Höhe (mm)	Gewicht (kg)	Baggertyp Terex (t)
E 2.62	4514190	2250	523	340	1604/1805/1905 1804 1704/2005/2205/5205

Anmerkung: Greiferdreheinrichtung ist nur in Verbindung mit Original-Terex-Greifern freigegeben.

Zubehör

-> weiteres Zubehör s. Schlusskapitel

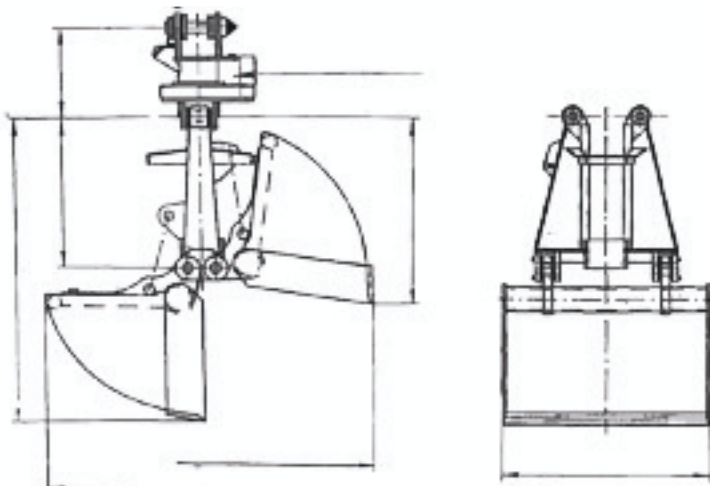
Typ	Mat.-Nr.	Beschreibung
T 64	2228779	Gelenkstück für Knickarmspitze 268 mm (geschl.) breit mit Bolzen-Ø 60, Länge 450 mm
T 63.04	4568490	Gelenkstück für Knickarmspitze 300 mm (geschl.) breit mit Bolzen-Ø 80, Länge 400 mm
T 72	1572898	Gelenkstück für Knickarmspitze 345 mm (geschl.) breit mit Bolzen-Ø 80, Länge 380 mm
T 730	4578174	Schnellwechselgelenklasche für Knickarmspitze 268 mm (geschl.) breit mit Bolzen-Ø 60, Länge 420mm
T 63.34	4568003	Schnellwechselgelenklasche für Knickarmspitze 300 mm (geschl.) breit mit Bolzen-Ø 80, Länge 450mm
T 734	3510876	Schnellwechselgelenklasche für Knickarmspitze 345 mm (geschl.) breit mit Bolzen-Ø 80, Länge 455mm

Hydraulikpaket -> siehe Seite "Hydraulikpakete für Greifer mit Greiferdreheinrichtung"

Anforderungen Trägergerät

Betriebsdruck: max. 30 MPa (300 bar)
max. Literleistung: 250 l/min.

Technische Zeichnungen



Umschlag- und Industriegreifer

ZSG 40H

Robuster Umschlag- und Industriegreifer, speziell für die Verladung von Schüttgütern für Bagger von 25t bis 40t Dienstgewicht.

- raumgreifende und somit flache Schliesskurve durch weit auseinander liegende Schalendrehpunkte; dadurch wird die Schonung des Untergrundes bei z.B. Schiffs- und Waggonentladungen gewährleistet
- optimales Verladen durch grossen Füllinhalt der verwindungssteifen Schalen und präzise Positionierung mit integriertem Drehwerk
- lange Lebensdauer durch Verwendung von Schneidkantenmaterial der Brinell-Härte 500 HB
- robustes, voll integriertes Vierpunkt-Drehwerk mit Druckbegrenzungsventil zum Schutz gegen Überlast, innenliegende Schlauchverbindungen
- integriertes Rückschlagventil garantiert sicheres Halten von Lasten
- hohe Schliesskraft durch zwei liegende, durch den Schalenträger geschützte Hydraulikzylinder (57 kN bei einem Betriebsdruck von 35 MPa).



Notizen

Umschlag- und Industriegreifer ZSG 40H

Typ	Mat.-Nr.	Baubreite B (mm)	Füllinhalt (Liter)	Gewicht (kg)	Traglast (kg)	Dreh- moment (Nm)
ZSG 40H-1000		1000	1240	1450	7000	3000
ZSG 40H-1250	6086120	1250	1540	1550	7000	3000
ZSG 40H-1500	6086131	1500	1850	1650	7000	3000
ZSG 40H-1750	6086132	1750	2150	1750	7000	3000
ZSG 40H-2000	6086133	2000	2460	1850	7000	3000

Lieferumfang: Umschlag- und Industriegreifer, integriertes Drehwerk mit Vierpunktlagerung (Bolzen-Ø 70/ Breite 180 mm), Rückschlagventil

Zubehör

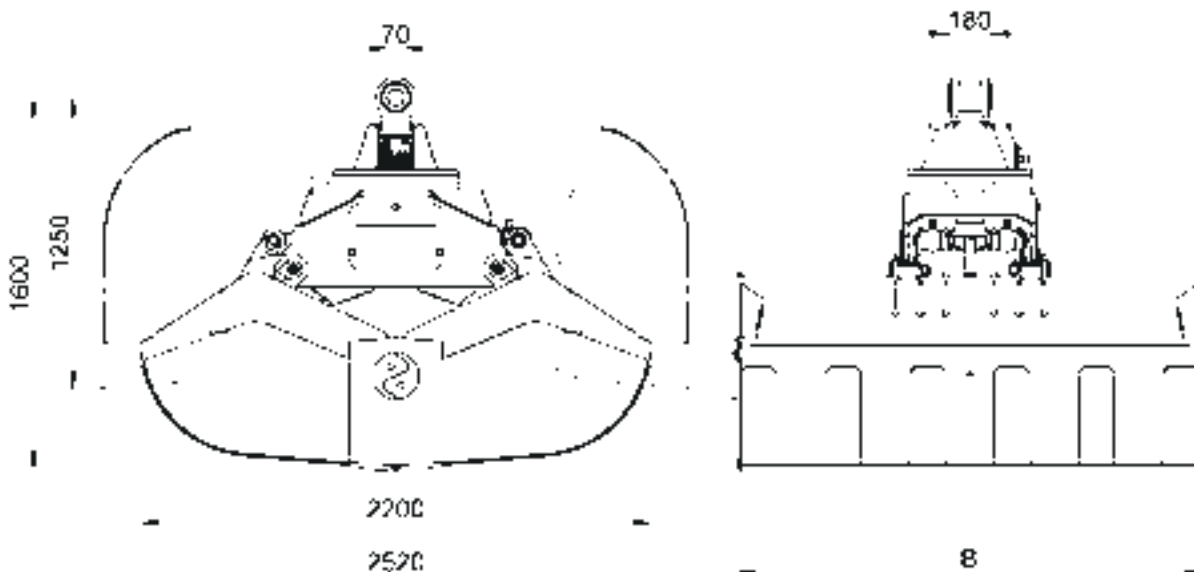
-> weiteres Zubehör s. Schlusskapitel

Typ	Mat.-Nr.	Beschreibung
TK 501 - 180x70	6088035	obere Aufhängung ohne Pendelbremse für Knickarmspitze 345 / Ø 80 mm u. integriertes DW
TK 511 - 180x70	6078574	obere Aufhängung mit Pendelbremse für Knickarmspitze 345 / Ø 80 mm u. integriertes DW
GA25 MS25 40t	6085656	Greiferadapter SW25 für Lehnhoff MS/HS25 ohne Aufhängung – bis 40t Adapter für Schnellwechsel-Systeme anderer Hersteller verfügbar Grabverlängerungen verschiedener Länge verfügbar

Anforderungen Trägergerät

Betriebsdruck: max. 35 MPa (350 bar)
empfohlene Literleistung: 100 bis 250 l/min
Anschlüsse Hydraulik (Greifer/Drehmotor): G 1/2" / G 3/4"

Technische Zeichnungen



ZSG 60H/ZSG 80H

Umschlag- und Industriegreifer

Notizen

Robuster Umschlag- und Industriegreifer, speziell für die Verladung von Schüttgütern für Bagger von 40t bis 60t (ZSG 80H: bis 80t) Dienstgewicht.

- raumgreifende und somit flache Schliesskurve durch weit auseinander liegende Schalendrehpunkte; dadurch wird die Schonung des Untergrundes bei z.B. Schiffs- und Waggonentladungen gewährleistet
- optimales Verladen durch grossen Füllinhalt der verwindungssteifen Schalen und präzise Positionierung mit integriertem Drehwerk
- lange Lebensdauer durch Verwendung von Schneidkantenmaterial der Brinell-Härte 500 HB
- robustes, voll integriertes Vierpunkt-Drehwerk mit Druckbegrenzungsventil zum Schutz gegen Überlast, innenliegende Schlauchverbindungen
- integriertes Rückschlagventil garantiert sicheres Halten von Lasten
- hohe Schliesskraft durch zwei liegende, durch den Schalenträger geschützte Hydraulikzylinder (74 kN bei einem Betriebsdruck von 35 MPa, beim ZSG 80H sogar 95kN).



ZSG 60H

Umschlag- und Industriegreifer ZSG 60H / ZSG 80H

Typ	Mat.-Nr.	Baubreite B (mm)	Füllinhalt (Liter)	Gewicht (kg)	Traglast (kg)	Drehmoment (Nm)
ZSG 60H-1250	6086134	1250	1875	1700	9000	3000
ZSG 60H-1500	6086135	1500	2250	1800	9000	3000
ZSG 60H-1750	6086136	1750	2625	1900	9000	3000
ZSG 60H-2000	6086137	2000	3000	2000	9000	3000
ZSG 60H-2750	6086138	2750	4125	2300	9000	3000
ZSG 80H-1250		1250	2500	2400	10000	3000
ZSG 80H-1500		1500	3000	2500	10000	3000
ZSG 80H-1750		1750	3500	2600	10000	3000
ZSG 80H-2000		2000	4000	2700	10000	3000
ZSG 80H-2500		2500	5000	3000	10000	3000

Lieferumfang: Umschlag- und Industriegreifer, integriertes Drehwerk mit Vierpunktlagerung (Bolzen-Ø 70/ Breite 180 mm), Rückschlagventil

Zubehör

-> weiteres Zubehör s. Schlusskapitel

Typ	Mat.-Nr.	Beschreibung
TK 501 - 180x70	6088035	obere Aufhängung ohne Pendelbremse für Knickarmspitze 345 / Ø 80 mm u. integriertes DW
TK 511 -180x70	6078574	obere Aufhängung mit Pendelbremse für Knickarmspitze 345 / Ø 80 mm u. integriertes DW
GA40 HS40	6085657	Greiferadapter SW40 für Lehnhoff MS/HS40 ohne Aufhängung – bis 70t Adapter für Schnellwechsel-Systeme anderer Hersteller verfügbar

Anforderungen Trägergerät

Betriebsdruck (Öffnen/Schliessen):

Betriebsdruck (Drehen):

empfohlene Literleistung (Öffnen/Schliessen):

empfohlene Literleistung (Drehen):

Anschlüsse Hydraulik (Greifer/Drehmotor):

ZSG 60H

max. 35 MPa (350 bar)

max. 17 MPa (170 bar)

100 bis 250 l/min

40 bis 60 l/min

G 1/2" / G 3/4"

ZSG 80H

max. 35 MPa (350 bar)

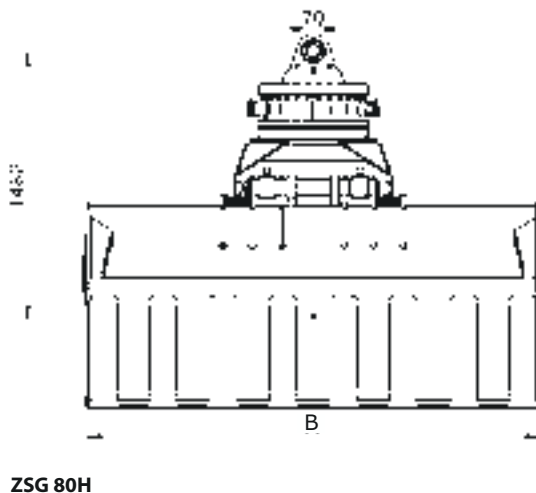
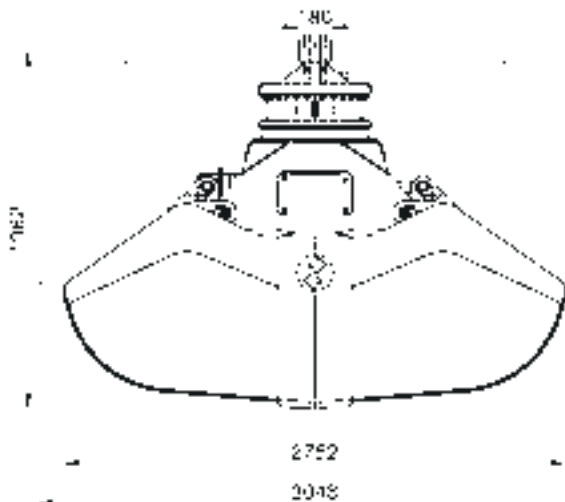
max. 17 MPa (170 bar)

100 bis 300 l/min

40 bis 60 l/min

G 1/2" / G 3/4"

Technische Zeichnungen



ZSG 80H

Abbruch- und Sortiergreifer

SOR 18HPX HD

Robuster Mehrzweckgreifer für Bagger mit bis zu 18t Dienstgewicht – optimal für den Abbruch und das Trennen jeder Art von Baumaterial. Ideal beim Sortieren von Gebäudeschutt und ähnlichem Material.

- Konstant hohe Schliesskraft
- Wartungsfrei
- Integriertes Senkbremsventil schützt bei Druckabfall
- Kompakt – ohne vorstehende Teile
- Keine Hydraulikschläuche
- Völlig synchron arbeitende Greifschalen
- Geringe Bauhöhe bei integriertem Drehwerk
- Vielseitig – einfaches Wechselsystem für verschiedene Einsatzbereiche
- Design berücksichtigt leichte Zugänglichkeit
- lange Lebensdauer durch Verwendung von Schneidkantenmaterial (beidseitig verwendbar) aus Cracox Plus 450.



Notizen

Abbruch- und Sortiergreifer mit Lochrückwand SOR 18HPX HD

Typ	Mat.-Nr.	Baubreite B (mm)	Öffnungsweite A (mm)	Höhe C (mm)	Füllinhalt (Liter)	Gewicht (kg)	Traglast (kg)	Drehmoment (Schliessen) (Nm)	Drehmoment (Drehen) (Nm)	Dienstgewicht (t)
SOR 18HPX HD	6118794	1000	1900	1362	580	1085	5000	34000	5000	14 – 18

Lieferumfang: Abbruch- und Sortiergreifer, integriertes Drehwerk mit 2 Drehmotoren, Vierpunktlagerung, Schneidkanten und Rückschlagventil.

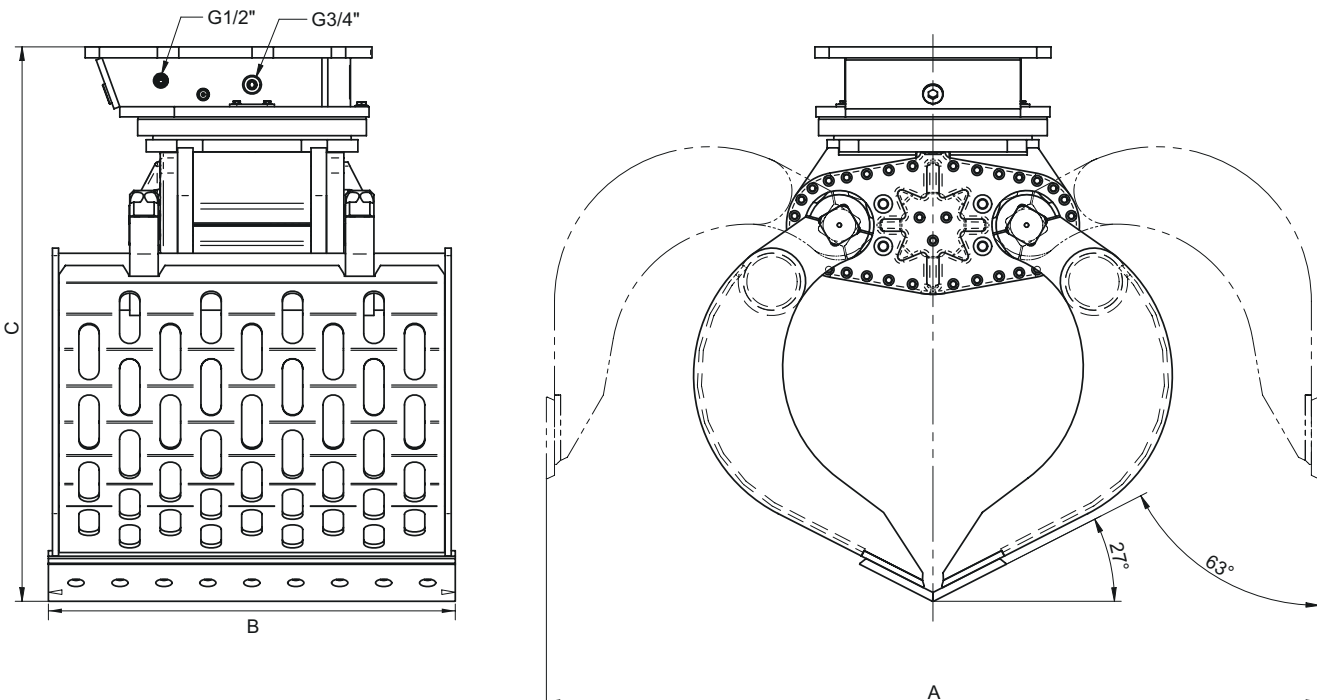
Zubehör

Typ	Mat.-Nr.	Beschreibung	-> weiteres Zubehör s. Schlusskapitel
AFest 20t	6085666	Aufnahme für Festanbau – bis 20t	
OQ65		Schraubadapter für Aufnahme an Oilquick OQ65 – 14t bis 22t	
SA10 MS10 19t	6071057	Schraubadapter SW10 für Aufnahme an Lehnhoff MS/HS10 – bis 19t	
		Adapter für Schnellwechsel-Systeme anderer Hersteller verfügbar	
MZG 18HPX-70S		Mehrzweckschalen (7 Zähne) mit Wechselhilfe	

Anforderungen Trägergerät

Betriebsdruck (Greifer/Drehmotor): max. 35 MPa (350 bar) / max 21MPa (210 bar)
empfohlene Literleistung (Greifer/Drehmotor): 50 - 150 l/min / 40 - 60 l/min
Anschlüsse Hydraulik (Greifer/Drehmotor): G 1/2" / G 3/4"

Technische Zeichnungen

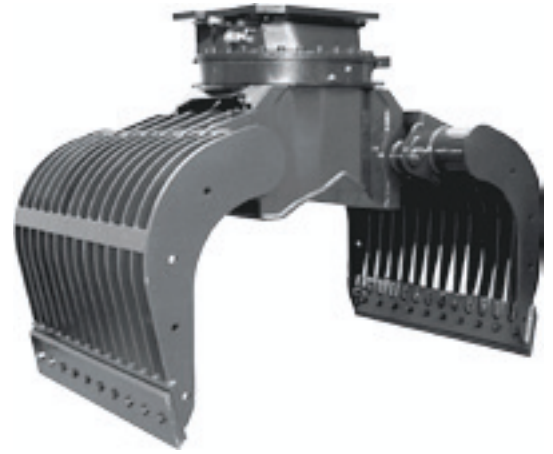


SOR 15H/20H/27H / SOR 15H-P/20H-P/27H-P Abbruch- und Sortiergreifer

Notizen

Robustes Universalwerkzeug für Abbrucharbeiten für Bagger bis 15t, 20t bzw. 27t Dienstgewicht – ideal für Abriss und Zerlegen von Baumaterial aller Art. Auch grobes Separieren oder gezieltes Trennen von Bauschutt und anderen grossformatigen Abfällen ist möglich.

- Der Greifer ist mit Siebrippen oder Lochrückwand lieferbar – beide Versionen lassen Feinstaub und Schotter durch. Die hochfesten Verschleiß-Schneidkanten klemmen sicher alle Materialien, auch über Spitzen.
- lange Lebensdauer durch Verwendung von Schneidkantenmaterial (beidseitig verwendbar) der Brinell-Härte 400 HB.
- robustes, voll integriertes Vierpunkt-Drehwerk mit innenliegenden Schlauchverbindungen sichert optimale Kraftübertragung und verhindert Schlauchbruch. Das angeflanschte Druckbegrenzungsventil schützt vor Überlastung.
- hohe Schliesskraft durch zwei kräftige Hydraulikzylinder, die auf robuste Greifarme wirken. Die stabilen Lagerungen sind für hohe Kräfte ausgelegt.
- greiferschonendes Öffnen durch gedämpfte Endlage der Hydraulikzylinder.



Abbruch- und Sortiergreifer mit Siebrippen SOR 15H/ SOR 20H/ SOR 27H

Typ	Mat.-Nr.	Baubreite B (mm)	Öffnungsweite A (mm)	Höhe C (mm)	Füllinhalt (Liter)	Gewicht (kg)	Traglast (kg)	Schliesskraft (kN)	Drehmoment (Nm)	Dienstgewicht (t)
SOR 15H-800	6068377	800	1540	1154	300	587	4000	36	3000	11 – 15
SOR 20H-1000	6063406	1000	1885	1353	450	980	5000	43	4000	14 – 20
SOR 27H-1150	6075553	1150	2142	1515	800	1610	6000	63	5000	18 – 27

Lieferumfang: Abbruch- und Sortiergreifer, integriertes Drehwerk mit Vierpunktlagerung, Wechselschneidkanten und Rückschlagventil.

Abbruch- und Sortiergreifer mit Lochrückwand SOR 15H-P/ SOR 20H-P/ SOR 27H-P

Typ	Mat.-Nr.	Baubreite B (mm)	Öffnungsweite A (mm)	Höhe C (mm)	Füllinhalt (Liter)	Gewicht (kg)	Traglast (kg)	Schliesskraft (kN)	Drehmoment (Nm)	Dienstgewicht (t)
SOR 15H-P-80	6085960	800	1540	1154	300	610	4000	36	3000	11 – 15
SOR 20H-P-100	6085971	1000	1885	1353	450	1015	5000	43	4000	14 – 20
SOR 27H-P-115	6085972	1150	2142	1515	800	1515	6000	63	5000	18 – 27

Lieferumfang: Abbruch- und Sortiergreifer, integriertes Drehwerk mit Vierpunktlagerung, Wechselschneidkanten und Rückschlagventil.

Zubehör

Typ	Mat.-Nr.	Beschreibung	-> weiteres Zubehör s. Schlusskapitel
AFest 15t	6085665	Aufnahme für Festanbau – bis 15t	
AFest 20t	6085666	Aufnahme für Festanbau – bis 20t	
AFest 27t	6085667	Aufnahme für Festanbau – bis 27t	
OQ60		Schraubadapter für Aufnahme an Oilquick OQ65 – 12t bis 18t	
OQ65		Schraubadapter für Aufnahme an Oilquick OQ65 – 14t bis 22t	
OQ70		Schraubadapter für Aufnahme an Oilquick OQ65 – 15t bis 28t	
OQ70/55		Schraubadapter für Aufnahme an Oilquick OQ65 – 18t bis 28t	
SA10 MS10 19t	6071057	Schraubadapter SW10 für Aufnahme an Lehnhoff MS/HS10 – bis 19t	
SA21 MS21 28t	6075689	Schraubadapter SW21 für Aufnahme an Lehnhoff MS/HS21 – bis 28t	
		Adapter für Schnellwechsel-Systeme anderer Hersteller verfügbar	
EK 685 09E		anschraubbare Seitenwände	
EK 685 10		einsetzbare Rückwand zum Verladen von feinen Schüttgütern	

Anforderungen Trägergerät

Betriebsdruck:

empfohlene Literleistung:

Anschlüsse Hydraulik (Greifer/Drehmotor):

SOR 15H/SOR 20H und SOR 15H-P/SOR 20H-P

max. 32 MPa (320 bar)

75 bis 150 l/min.

G 1/2" / G 3/4"

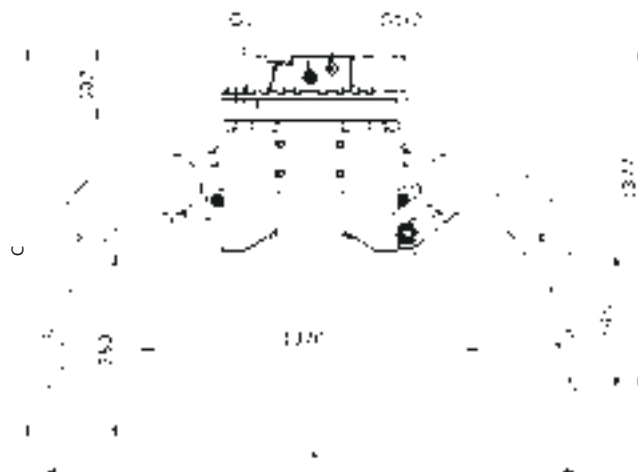
SOR 27H und SOR 27H-P

max. 35 MPa (350 bar)

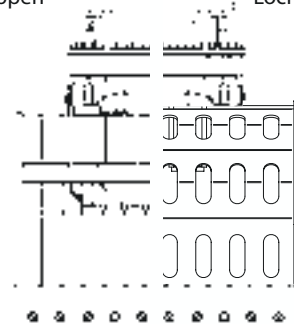
75 bis 150 l/min.

G 1/2" / G 1"

Technische Zeichnungen



SOR 27H mit Siebrippen



SOR 27H-P mit Lochrückwand

Heavy Duty Abbruch- und Sortiergreifer

D15H-P HD/ D16H-P HD/ D19H-P HD/ D20H-P HD
D24H-P HD/ D32H-P HD/ D40H-P HD/ D50H-P HD/ D70H-P HD

Robustes Universalwerkzeug für Abbrucharbeiten für Bagger bis 70t Dienstgewicht – ideal für Abriss und Zerlegen von Baumaterial aller Art. Auch grobes Separieren oder gezieltes Trennen von Bauschutt und anderen grossformatigen Abfällen ist möglich.

- Robuster Delta-Schalenträger mit staubdichten Lagerpunkten. Die Lochrückwand lässt Feinstaub und Schotter durch – ohne dass sich grobe Teile verkeilen können
- Die hochfesten Verschleisschneidkanten klemmen sicher alle Materialien, auch über Spitzen. Ab D19H-P HD dreifach wendbare (geteilte) Schneidkanten aus Cracox Plus 450
- Doppelt gelagertes Drehwerk (ab D32H-P HD) sichert optimale Kraftübertragung und verhindert Schlauchbruch. Das angeflanschte Druckbegrenzungsventil schützt vor Überlastung
- Hohe Schliesskraft durch den kräftigen Hydraulikzylinder, der auf robuste Greifarme wirkt. Die stabilen Lagerungen sind für hohe Kräfte ausgelegt
- Greiferschonendes Öffnen durch gedämpfte Endlage des Hydraulikzylinders



Notizen

Heavy Duty Abbruch- und Sortiergreifer mit Lochrückwand SOR 15H-P-75HD bis SOR 70H-P150HD

Typ	Mat.-Nr.	Baubreite B (mm)	Öffnungsweite A (mm)	Höhe C (mm)	Füllinhalt (Liter)	Gewicht (kg)	Traglast (kg)	Schliesskraft (kN)	Drehmoment (Nm)	Dienstgewicht (t)
SOR 15H-P-75HD		750	1730	1306	340	800	5000	43	3000	10 – 15
SOR 16H-P-90HD		900	1730	1306	415	840	5500	43	3000	12 – 16
SOR 19H-P-85HD		850	1757	1326	365	1025	6500	50	3000/5700*	12 – 19
SOR 20H-P-100HD	6126878	1000	1895	1402	480	1115	7000	50	3000/5700*	13 – 20
SOR 24H-P-100HD	6127704	1000	1992	1456	570	1315	8000	56	3000/5700*	15 – 24
SOR 32H-P-110HD	6120221	1100	2163	1562	825	1790	10500	70	7000	20 – 32
SOR 40H-P-125HD		1250	2355	1642	960	2010	13500	80	7000	25 – 40
SOR 50H-P-140HD		1400	2355	1649	1075	2390	16500	80	7000	35 – 50
SOR 70H-P-150HD		1500	2731	1930	1660	3865	23500	140	9000	50 – 70

Lieferumfang: Abbruch- und Sortiergreifer, internes Drehwerk mit Vierpunktlagerung, Wechselschneidkanten und Rückschlagventil.
Aufschlag für zweiten hoch belastbaren Drehmotor für SOR 19H-P HD, SOR 20H-P HD, SOR 24H-P HD *mit 2 Drehmotoren
Hinweis: ab SOR 32H-P HD ist ein zweiter Drehmotor Standard

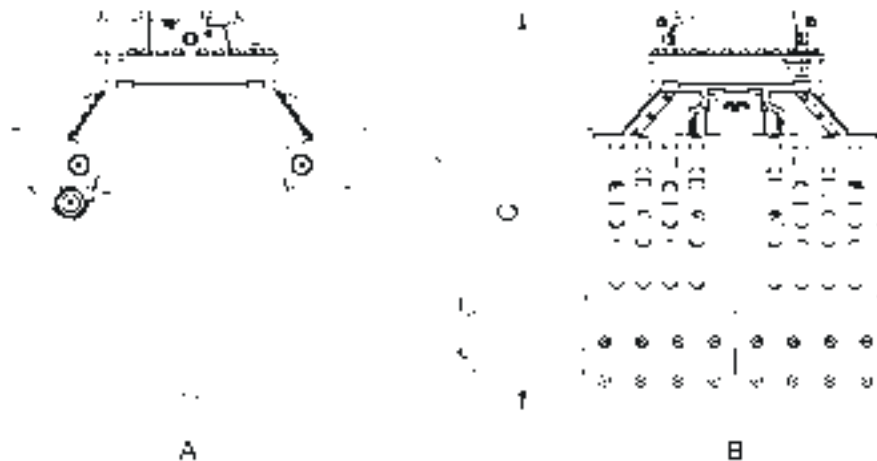
Zubehör

Typ	Mat.-Nr.	Beschreibung	-> weiteres Zubehör s. Schlusskapitel
AFest 15t		Aufnahme für Festanbau – bis 15t	
AFest 20t		Aufnahme für Festanbau – bis 20t	
AFest 27t		Aufnahme für Festanbau – bis 27t	
OQ60		Schraubadapter für Aufnahme an Oilquick OQ60 – 12t bis 18t	
OQ65		Schraubadapter für Aufnahme an Oilquick OQ65 – 14t bis 22t	
OQ70		Schraubadapter für Aufnahme an Oilquick OQ70 – 15t bis 28t	
OQ70/55		Schraubadapter für Aufnahme an Oilquick OQ70/55 – 18t bis 28t	
OQ80		Schraubadapter für Aufnahme an Oilquick OQ80 – 45t bis 70t	
SA10 MS10 19t	6071057	Schraubadapter SW10 für Aufnahme an Lehnhoff MS/HS10 – bis 19t	
SA21 MS21 28t	6075689	Schraubadapter SW21 für Aufnahme an Lehnhoff MS/HS21 – bis 28t	
SA25 MS25 40t	6120222	Schraubadapter SW25 für Aufnahme an Lehnhoff MS/HS25 – bis 40t	
SA40 MS40 70t		Schraubadapter SW40 für Aufnahme an Lehnhoff HS40 – bis 70t	
		Adapter für Schnellwechsel-Systeme anderer Hersteller verfügbar	

Anforderungen Trägergerät

Betriebsdruck:	SOR 15H-P HD bis SOR 24H-P HD max. 35 MPa (350 bar)	SOR 32H-P-HD bis SOR 70H-P HD max. 35 MPa (350 bar)
empfohlene Literleistung:	80 bis 100 l/min.	120 bis 200 l/min.
Anschlüsse Hydraulik (Greifer/Drehmotor):	G 1/2" / G 3/4"	G 1/2" / G 1"-25S (SOR 70H-P-HD: G 1 1/4"-30S)

Technische Zeichnungen



HG 25V

Holzgreifer

Notizen

Greifer für den Holzumschlag für Bagger und Umschlagmaschinen von 18t bis 25t Dienstgewicht .

- lange Lebensdauer durch Verwendung von Schneidkantenmaterial der Brinell-Härte 500 HB
- geringer Verschleiss durch grosszügig dimensionierte Stahllagerung
- im Mittelteil integriertes Drehwerk
- optimales Einrollverhalten
- Schliesskraft 45 kN (bei 0,80 m²) bei einem Betriebsdruck von 35 MPa
- optional ist der Greifer mit Sonderkopfplatte passend für die Gelenkstücke T63.04, T64, T71, T72 und die Schnellwechselgelenklasche T730, T63.34, T731, T734 lieferbar



Holzgreifer HG 25V								
Typ	Mat.-Nr.	Öffnungsweite A (mm)	Höhe C + Drehmotor (mm)	Min. StammØ (mm)	Füllinhalt (m ²)	Gewicht (kg)	Traglast (kg)	Schliesskraft (kN)
HG 25V-0,80	6086147	2100	2090	100	0,80	1225	6000	45
HG 25V-1,00	6086148	2250	2155	125	1,00	1235	6000	42
HG 25V-1,25	6086149	2420	2245	150	1,25	1265	6000	40
HG 25V-1,50	6086150	2780	2405	175	1,50	1340	6000	34

Lieferumfang: Holzgreifer, Drehwerk, Rückschlagventil, Schlauchschutz, 2 Anschweissaken

Drehwerk				
Mit unbegrenztem Drehbereich und zwei Öldurchführungen. Überlastungsschutz durch Überdruckventile.				
Typ	Mat.-Nr.	Anschlussmass oben (BreitexBolzen-Ø) (mm)	Drehmoment (Nm)	Biegemoment max. (Nm)
DW 15 F340-70 mit Standard-Kopfplatte für TK-Aufhängungen		180 x 70	3000	25000
optional auch mit Sonderkopfplatte (inkl. Bolzen) für T- Gelenkstücke	6087928	für Gelenkstücke T63.04, T64, T71, T72 bzw. Schnellwechselgelenklasche T730, T63.34, T731, T734	3000	25000

Zubehör			-> weiteres Zubehör s. Schlusskapitel
Typ	Mat.-Nr.	Beschreibung	
TK 501-180x70	6088035	obere Aufhängung ohne Pendelbremse für Knickarmspitze 345 / Ø80 mm (=TK-Serie) u. DW 15F340-70/integriertes DW	
TK 511-180x70	6078574	obere Aufhängung mit Pendelbremse für Knickarmspitze 345 / Ø80 mm (=TK-Serie) u. DW 15F340-70/integriertes DW	
GA10 MS10 19t	6085653	Greiferadapter SW10 für Lehnhoff MS/HS10 ohne Aufhängung/ Kreuzgelenk – bis 19t	
GA 21 MS21 28t	6085655	Greiferadapter SW21 für Lehnhoff MS/HS21 ohne Aufhängung/ Kreuzgelenk – bis 28t Adapter für Schnellwechsel-Systeme anderer Hersteller verfügbar	

Anforderungen Trägergerät	
Betriebsdruck:	max. 35 MPa (350 bar)
empfohlene Literleistung:	75 bis 150 l/min

Technische Zeichnungen

optional:
Sonderkopfplatte passend für Gelenkstücke T63.04, T64, T71, T72 bzw. Schnellwechselgelenklasche T730, T63.34, T731, T734

Rundholzgreifer

E 724/2V

Der Rundholzgreifer E 724/2V ist speziell für die Handhabung von Stammholz gebaut, mit den gleichen konstruktiven Vorteilen, durch die sich alle TEREX Greifer auszeichnen

- zusätzlich zu dem Rundholzgreifer ist die Greiferdreheinrichtung E 732 erforderlich



Notizen

Rundholzgreifer E 724/2V

Typ	Mat.-Nr.	Breite B (mm)	Öffnungsweite S (mm)	Höhe Hg (mm)	Querschnittfläche (m ²)	Gewicht (kg)	Schliesskraft (kN)	Dienstgewicht Trägergerät (t)
E 724/2V	6015584	800	2900	2260	1,30	1000	20	20 - 35

Lieferumfang: Greifer

Greiferdreheinrichtung

Typ	Mat.-Nr.	Drehmoment (Nm)	zusätzliche Höhe (mm)	Gewicht (kg)	Baggertyp Terex (t)
E 732	4515511	2250	420	170	1604/1805/1905 1804 1704/2005/2205

Anmerkung: Greiferdreheinrichtung ist nur in Verbindung mit Original-Terex-Greifern freigegeben.

Zubehör

-> weiteres Zubehör s. Schlusskapitel

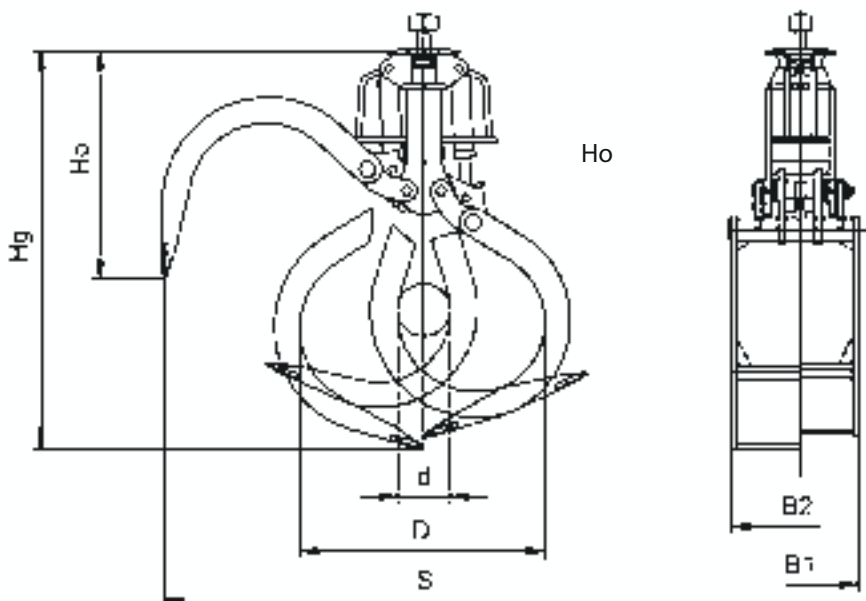
Typ	Mat.-Nr.	Beschreibung
T 64	2228779	Gelenkstück für Knickarmspitze 268 mm (geschl.) breit mit Bolzen-Ø 60, Länge 450 mm
T 63.04	4568490	Gelenkstück für Knickarmspitze 300 mm (geschl.) breit mit Bolzen-Ø 80, Länge 400 mm
T 72	1572898	Gelenkstück für Knickarmspitze 345 mm (geschl.) breit mit Bolzen-Ø 80, Länge 380 mm
T 730	4578174	Schnellwechselgelenklasche für Knickarmspitze 268 mm (geschl.) breit mit Bolzen-Ø 60, Länge 420mm
T 63.34	4568003	Schnellwechselgelenklasche für Knickarmspitze 300 mm (geschl.) breit mit Bolzen-Ø 80, Länge 450mm
T 734	3510876	Schnellwechselgelenklasche für Knickarmspitze 345 mm (geschl.) breit mit Bolzen-Ø 80, Länge 455mm

Hydraulikpaket -> siehe Seite "Hydraulikpakete für Greifer mit Greiferdreheinrichtung"

Anforderungen Trägergerät

Betriebsdruck: max. 30 MPa (300 bar)
 max. Literleistung: 250 l/min.

Technische Zeichnungen



E 94.61

Rundholzgreifer

Notizen

Greifer für den Rundholzumschlag für Bagger und Umschlagmaschinen bis 50t Dienstgewicht.

- lange Lebensdauer durch Verwendung von Schneidkantenmaterial der Brinell-Härte 500 HB
- geringer Verschleiss durch grosszügig dimensionierte Stahllagerung
- im Mittelteil integriertes Drehwerk
- optimales Einrollverhalten
- Schliesskraft 35 kN (bei 0,60 m²) bei einem Betriebsdruck von 30 MPa



Rundholzgreifer E 94.61

Typ	Mat.-Nr.	Öffnungsweite A (mm)	Höhe C (mm)	Min. StammØ B (mm)	Füllinhalt (m ²)	Gewicht (kg)	Schliesskraft (kN)
E 94.61-2,00	6068171	3510	2195	535	2,00	1550	35

Lieferumfang: Holzgreifer

Greiferdreheinrichtung

Mit unbegrenztem Drehbereich und zwei Öldurchführungen. Überlastungsschutz durch Überdruckventile.

Typ	Mat.-Nr.	Drehmoment (Nm)	zusätzliche Höhe (mm)	Gewicht (kg)	Baggertyp Terex Atlas (t)
E 832-2	6077949	2500	385	180	1804/5205

Anmerkung: Greiferdreheinrichtung ist nur in Verbindung mit Original-Terex-Atlas-Greifern freigegeben.

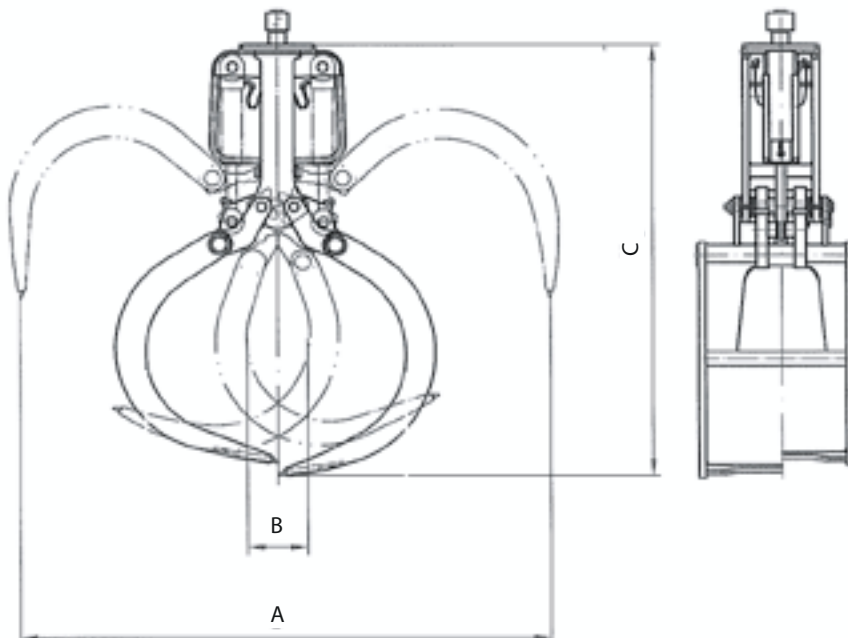
Zubehör

Typ	Mat.-Nr.	Beschreibung	-> weiteres Zubehör s. Schlusskapitel
T82	3167460	Gelenkstück für Knickarmspitze 345 mm (geschl.) breit mit Bolzen-Ø 80, Länge 480 mm	
T832	4540738	Schnellwechsellagenklase für Knickarmspitze 345 mm (geschl.) breit mit Bolzen-Ø 80, Länge 600 mm Hydraulikpaket -> siehe Seite "Hydraulikpakete für Greifer mit Greiferdreheinrichtung"	

Anforderungen Trägergerät

Betriebsdruck: max. 30 MPa (300 bar)
empfohlene Literleistung: 350 l/min.

Technische Zeichnungen

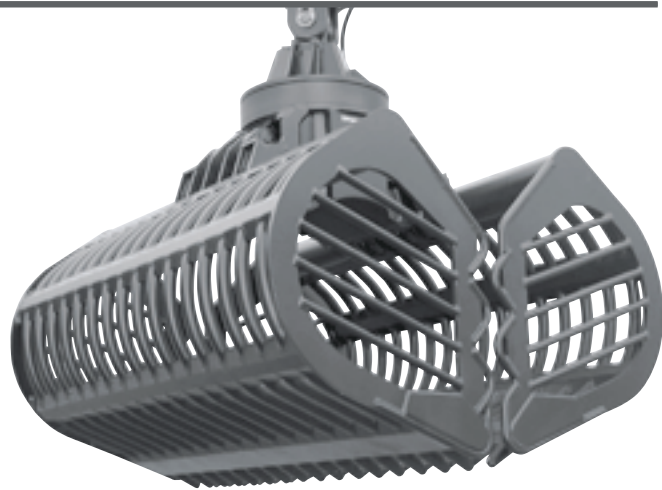


Rübengreifer

RUEG 25H

Greifer zum Verladen von Rüben für Bagger von 18t bis 25t Dienstgewicht. Abgerundete Zähne und die spezielle Schalenkonstruktion ermöglichen einen „sanften“ Umschlag der Rüben.

- Hohes Greifvolumen ermöglicht schnellen Umschlag. Die abgerundeten Greifarmsegmente und Zähne verhindern unnötigen Bruch der Rüben. Greifarmsegmente lassen Erde und kleine Steine durch.
- robustes, voll integriertes Vierpunkt-Drehwerk mit innenliegenden Schlauchverbindungen sichert optimale Kraftübertragung und verhindert Schlauchbruch. Das angeflanschte Druckbegrenzungsventil schützt vor Überlastung.
- hohe Schliesskraft (32 kN bei einem Betriebsdruck von 32 MPa) durch zwei kräftige Hydraulikzylinder, die auf robuste Kraftarme wirken. Die stabilen Lagerungen sind für hohe Kräfte ausgelegt.
- greiferschonendes Öffnen durch gedämpfte Endlage der Hydraulikzylinder.



Notizen

Rübengreifer RUEG 25H

Typ	Mat.-Nr.	Baubreite (mm)	Füllinhalt (Liter)	Gewicht (kg)	Traglast (kg)	Schliesskraft (kN)	Drehmoment (Nm)
RUEG 25H-200	6086176	2000	2300	1650	4000	32	4000

Lieferumfang: Rübengreifer, integriertes Drehwerk mit Vierpunktlagerung (Bolzen-Ø 70/ Breite 180 mm), Rückschlagventil.

Zubehör

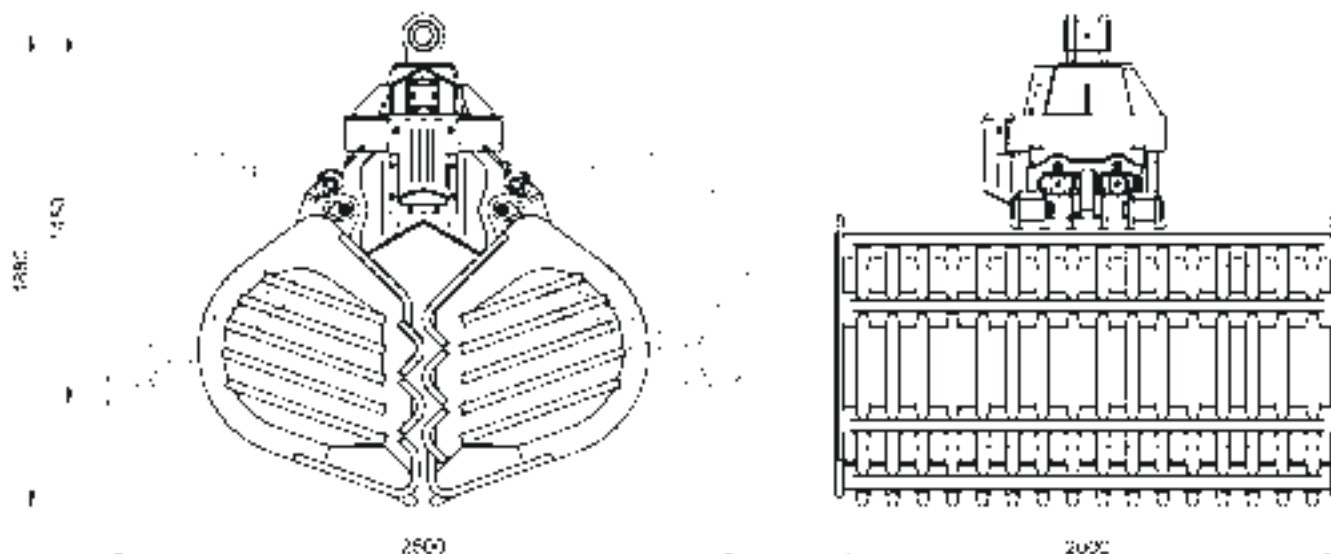
-> weiteres Zubehör s. Schlusskapitel

Typ	Mat.-Nr.	Beschreibung
TK 501 - 180x70	6088035	obere Aufhängung ohne Pendelbremse für Knickarmspitze 345 / Ø 80 mm u. integriertes DW
TK 511 - 180x70	6078574	obere Aufhängung mit Pendelbremse für Knickarmspitze 345 / Ø 80 mm u. integriertes DW
GA10 MS10 18t	6085653	Greiferadapter SW10 für Aufnahme an Lehnhoff MS/HS10 – bis 19t
GA21 MS21 28t	6085654	Greiferadapter SW 21 für Aufnahme an Lehnhoff MS/HS20 – bis 28t Adapter für Schnellwechsel-Systeme anderer Hersteller verfügbar

Anforderungen Trägergerät

Betriebsdruck: max. 32 MPa (320 bar)
empfohlene Literleistung: 75 bis 150 l/min
Anschlüsse Hydraulik (Greifer/Drehwerk): G 1/2" / G 3/4"

Technische Zeichnungen



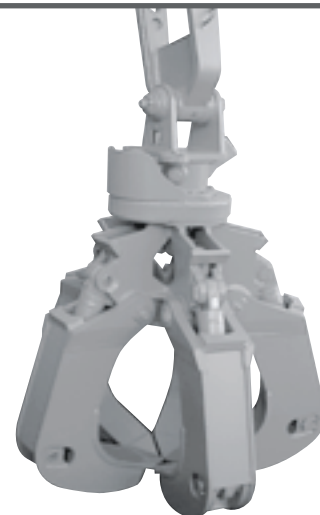
E 320 - E 321

Mehrschalengreifer

Notizen

Mehrschalengreifer für den Umschlag von sperrigen Gütern für Bagger von 12 t bis 20 t Dienstgewicht.

- mit 5 Greifarmen erhältlich – in 2 verschiedenen Schalenformen erhältlich:
 - xx0: offene Schalen
 - xx1: halbgeschlossene Schalen
- zusätzlich zu dem Mehrschalengreifer ist die Greiferdreheinrichtung E 732 erforderlich
- mit 5 unabhängigen Greiferzylinder und Drehdurchführung



Mehrschalengreifer E 320 - E 321

Typ	Mat.-Nr.	Breite B (mm)	Öffnungsweite S (mm)	Höhe Hg (mm)	Füllinhalt (Liter)	Gewicht (kg)	Schliesskraft (kN)	Dienstgewicht Trägergerät (t)
E 320	4553835	175	1750	1170	350	925	41	12 - 20
E 321	5448680	350	1750	1170	350	1000	41	

Lieferumfang: Greifer

Greiferdreheinrichtung

Typ	Mat.-Nr.	Drehmoment (Nm)	zusätzliche Höhe (mm)	Gewicht (kg)	Baggertyp Terex (t)
E 732	4515511	2250	420	170	1204 - 1504/1605 (1604/1705)

Anmerkung: Greiferdreheinrichtung ist nur in Verbindung mit Original-Terex-Greifern freigegeben.

Zubehör

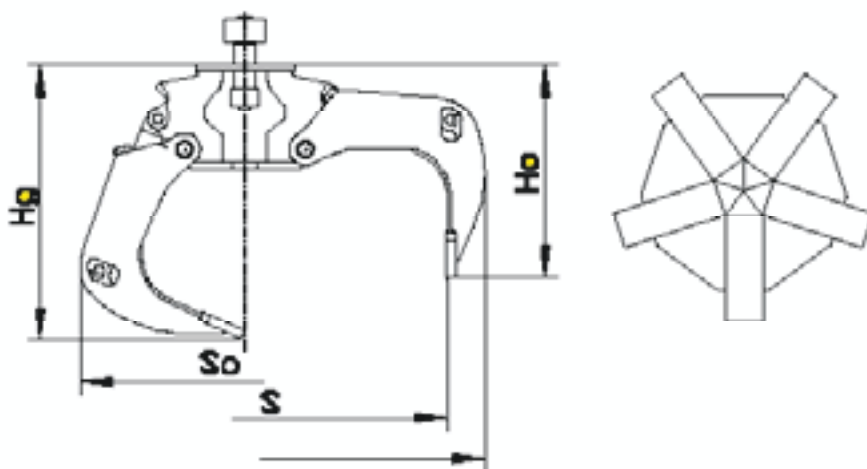
-> weiteres Zubehör s. Schlusskapitel

Typ	Mat.-Nr.	Beschreibung
T 64	2228779	Gelenkstück für Knickarmspitze 268 mm (geschl.) breit mit Bolzen-Ø 60, Länge 450 mm
T 730	4578174	Schnellwechselgelenklasche für Knickarmspitze 268 mm (geschl.) breit mit Bolzen-Ø 60, Länge 420 mm Hydraulikpaket -> siehe Seite "Hydraulikpakete für Greifer mit Greiferdreheinrichtung"

Anforderungen Trägergerät

Betriebsdruck: max. 30 MPa (300 bar)
max. Literleistung: 240 l/min.

Technische Zeichnungen



Mehrschalengreifer

MSG 20

Mehrschalengreifer für den Umschlag von sperrigen Gütern für Bagger von 16t bis 20t Dienstgewicht.

- mit 4 oder 5 Greifarmlen erhältlich – in 4 verschiedenen Schalenformen erhältlich:
 - F: Vollschalen
 - H: Halbschalen
 - W: breite Schalen auf Spitzen schliessend
 - T: Schalen auf Spitzen schliessend
- Zylinder mit Kolbenstangenschutz
- Ölverteiler und Hydraulikschläuche sind geschützt im Schalenträger verbaut
- Schalen sind aus Material mit der Binell-Härte 400HB
- Schalenspitzen (Binell-Härte 500HB) einzeln als Verschleisssteile auswechselbar
- Schliesskraft 17 kN bei einem Betriebsdruck von 35 MPa
- optional ist der Greifer mit Sonderkopfplatte passend für die Gelenkstücke T63.04, T64, T71, T72 und die Schnellwechselgelenklasche T730, T63.34, T731, T734 lieferbar



Notizen

Mehrschalengreifer MSG 20

Typ	Mat.-Nr.	Baubreite (geschlossen) (mm)	Öffnungsweite (mm)	Höhe (geschlossen) (mm)	Füllinhalt (Liter)	Greifarmlen (Stück)	Gewicht (kg)	Traglast (kg)
MSG 20-450-4-F	6086231	1370	1910	1550	450	4	1045	7000
MSG 20-450-4-H	6086232	1370	1910	1550	450	4	910	7000
MSG 20-450-4-W	6086234	1370	1910	1550	450	4	850	7000
MSG 20-450-4-T	6086233	1370	1910	1550	450	4	810	7000
MSG 20-450-5-F	6086235	1370	1910	1550	450	5	1100	7000
MSG 20-450-5-H	6083308	1370	1910	1550	450	5	995	7000
MSG 20-450-5-W	6086237	1370	1910	1550	450	5	930	7000
MSG 20-450-5-T	6086236	1370	1910	1550	450	5	910	7000

Lieferumfang: Mehrschalengreifer, Drehwerk, Schlauchschutz und Rückschlagventil

Drehwerk

Mit unbegrenztem Drehbereich und zwei Öldurchführungen. Überlastungsschutz durch Überdruckventile.

Typ	Mat.-Nr.	Anschlussmass oben (BreitexBolzen-Ø) (mm)	Drehmoment (Nm)	Biegemoment max. (Nm)
DW 10F275-60 mit Standard-Kopfplatte für TK-Aufhängungen		125 x 60	1500	14000
optional auch mit Sonderkopfplatte (inkl. Bolzen) für T-Gelenkstücke	6087927	für Gelenkstücke T63.04, T64, T71, T72 bzw. Schnellwechselgelenklasche T730, T63.34, T731, T734	1500	14000

Zubehör

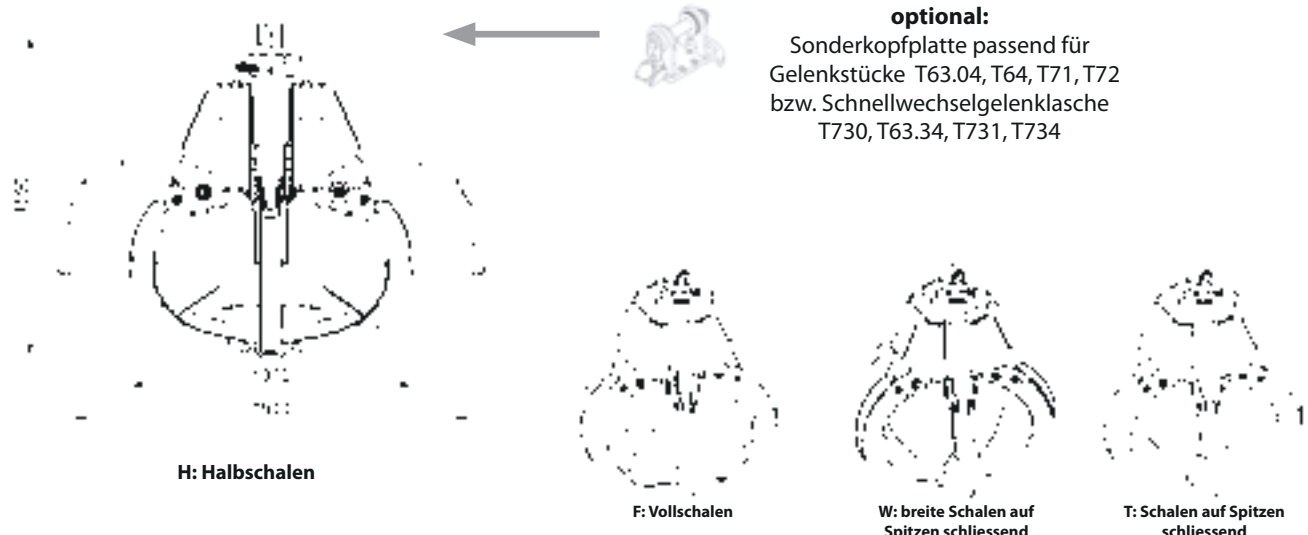
-> weiteres Zubehör s. Schlusskapitel

Typ	Mat.-Nr.	Beschreibung
TK 501 - 125x60	6088029	obere Aufhängung ohne Pendelbremse für Knickarmspitze 268 / Ø60 mm (=TK-Serie) u. DW 10F275-60
TK 511 - 125x60	6088048	obere Aufhängung mit Pendelbremse für Knickarmspitze 268 / Ø60 mm (=TK-Serie) u. DW 10F275-60
GA 10 MS10 19t	6085653	Greiferadapter für Aufnahme an Lehnhoff MS/HS10 – bis 19t
GA 21 MS21 28t	6085654	Greiferadapter SW21 für Aufnahme an Lehnhoff MS/HS21 – bis 28t Adapter für Schnellwechsel-Systeme anderer Hersteller verfügbar

Anforderungen Trägergerät

Betriebsdruck: max. 35 MPa (350 bar)
empfohlene Literleistung: 50 bis 150 l/min.

Technische Zeichnungen



MSG 25

Mehrschalengreifer

Notizen

Mehrschalengreifer für den Umschlag von sperrigen Gütern für Bagger von 20t bis 25t Dienstgewicht.

- mit 4 oder 5 Greifarmen erhältlich – in 4 verschiedenen Schalenformen erhältlich:
 - F: Vollschalen
 - H: Halbschalen
 - W: breite Schalen auf Spitzen schliessend
 - T: Schalen auf Spitzen schliessend
- Zylinder mit Kolbenstangenschutz
- Ölverteiler und Hydraulikschläuche sind geschützt im Schalenträger verbaut
- Schalen sind aus Material mit der Binell-Härte 400HB
- Schalenspitzen (Binell-Härte 500HB) einzeln als Verschleissteile auswechselbar
- Schliesskraft 15 kN bei einem Betriebsdruck von 35 MPa
- optional ist der Greifer mit Sonderkopfplatte passend für die Gelenkstücke T63.04, T64, T71, T72 und die Schnellwechselgelenklasche T730, T63.34, T731, T734 lieferbar



Mehrschalengreifer MSG 25

Typ	Mat.-Nr.	Baubreite (geschlossen) (mm)	Öffnungsweite (mm)	Höhe (geschlossen) (mm)	Füllinhalt (Liter)	Greifarme (Stück)	Gewicht (kg)	Traglast (kg)
MSG 25-550-4-F	6075307	1460	2180	1680	550	4	1315	7000
MSG 25-550-4-H	6078519	1460	2180	1680	550	4	1135	7000
MSG 25-550-4-W	6078520	1460	2180	1680	550	4	1040	7000
MSG 25-550-4-T	6078531	1460	2180	1680	550	4	995	7000
MSG 25-550-5-F	6078532	1460	2180	1680	550	5	1410	7000
MSG 25-550-5-H	6078533	1460	2180	1680	550	5	1265	7000
MSG 25-550-5-W	6078534	1460	2180	1680	550	5	1200	7000
MSG 25-550-5-T	6078535	1460	2180	1680	550	5	1155	7000

Lieferumfang: Mehrschalengreifer, Drehwerk, Schlauchschutz und Rückschlagventil

Drehwerk

Mit unbegrenztem Drehbereich und zwei Öldurchführungen. Überlastungsschutz durch Überdruckventile.

Typ	Mat.-Nr.	Anschlussmass oben (BreitexBolzen-Ø) (mm)	Drehmoment (Nm)	Biegemoment max. (Nm)
DW 10F275-60 mit Standard-Kopfplatte für TK-Aufhängungen		125 x 60	1500	14000
optional auch mit Sonderkopfplatte (inkl. Bolzen) für T-Gelenkstücke	6087927	für Gelenkstücke T63.04, T64, T71, T72 bzw. Schnellwechselgelenklasche T730, T63.34, T731, T734	1500	14000

Zubehör

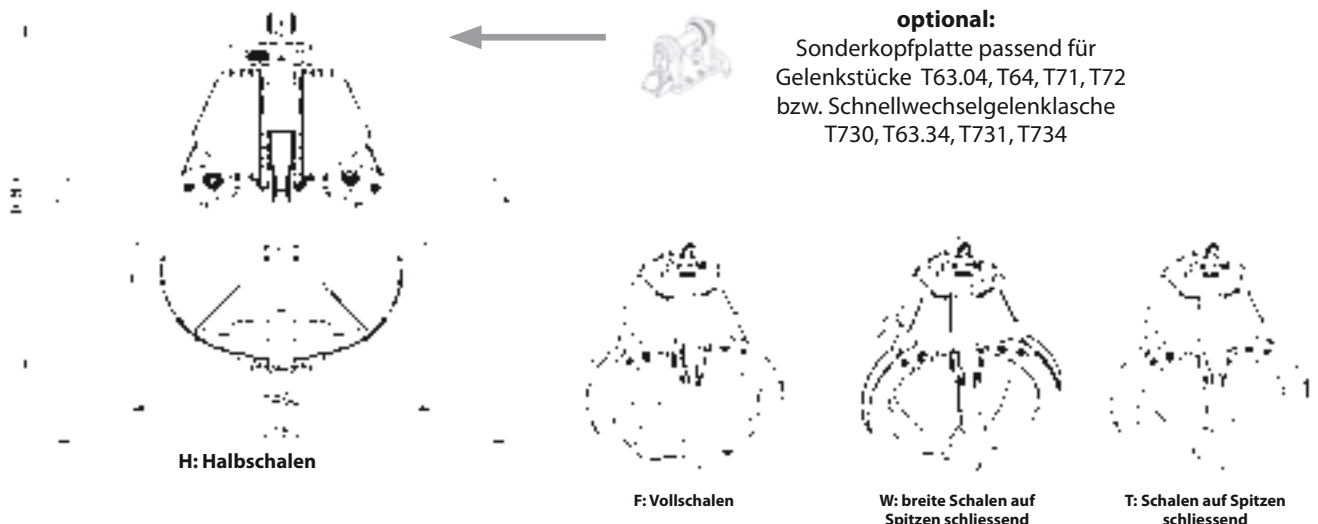
-> weiteres Zubehör s. Schlusskapitel

Typ	Mat.-Nr.	Beschreibung
TK 501 - 125x60	6088029	obere Aufhängung ohne Pendelbremse für Knickarmspitze 268 / Ø60 mm (=TK-Serie) u. DW 10F275-60
TK 511 - 125x60	6088048	obere Aufhängung mit Pendelbremse für Knickarmspitze 268 / Ø60 mm (=TK-Serie) u. DW 10F275-60
GA 10 MS10 19t	6085653	Greiferadapter für Aufnahme an Lehnhoff MS/HS10 – bis 19t
GA 21 MS21 28t	6085655	Greiferadapter für Aufnahme an Lehnhoff MS/HS21 – bis 28t Adapter für Schnellwechsel-Systeme anderer Hersteller verfügbar

Anforderungen Trägergerät

Betriebsdruck: max. 35 MPa (350 bar)
empfohlene Literleistung: 50 bis 150 l/min.

Technische Zeichnungen



Mehrschalengreifer

E 650 - E 751

Mehrschalengreifer für den Umschlag von sperrigen Gütern für Bagger bis von 17t bis 35t Dienstgewicht.

- mit 5 Greifarman erhältlich – in 2 verschiedenen Schalenformen erhältlich:
 - xx0: offene Schalen
 - xx1: halbgeschlossene Schalen
- zusätzlich zu dem Mehrschalengreifer ist die Greiferdreheinrichtung E 732 erforderlich
- 5 unabhängige, stehend angeordnete Greiferzylinder



Notizen

Mehrschalengreifer E 650 - E 751

Typ	Mat.-Nr.	Breite B (mm)	Öffnungsweite S (mm)	Höhe Hg (mm)	Füllinhalt (Liter)	Gewicht (kg)	Schliesskraft (kN)	Dienstgewicht Trägergerät (t)
E 650	4538154	175	2080	1700	500	1200	30	17 - 35
E 651	4532318	450	2080	1700	500	1350	30	
E 750	4533853	175	2175	1750	600	1270	28	
E 751	4533842	450	2175	1750	600	1410	28	

Lieferumfang: Mehrschalengreifer

Greiferdreheinrichtung

Typ	Mat.-Nr.	Drehmoment (Nm)	zusätzliche Höhe (mm)	Gewicht (kg)	Baggertyp Terex (t)
E 732	4515511	2250	420	170	1604/1805/1905 1804 1704/2005/2205

Anmerkung: Greiferdreheinrichtung ist nur in Verbindung mit Original-Terex-Greifern freigegeben.

Zubehör -> weiteres Zubehör s. Schlusskapitel

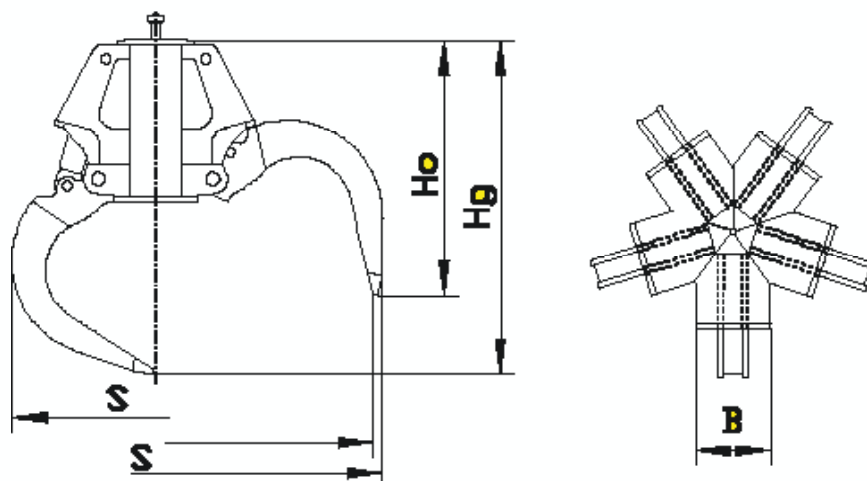
Typ	Mat.-Nr.	Beschreibung
T 64	2228779	Gelenkstück für Knickarmspitze 268 mm (geschl.) breit mit Bolzen-Ø 60, Länge 450 mm
T 63.04	4568490	Gelenkstück für Knickarmspitze 300 mm (geschl.) breit mit Bolzen-Ø 80, Länge 400 mm
T 72	1572898	Gelenkstück für Knickarmspitze 345 mm (geschl.) breit mit Bolzen-Ø 80, Länge 380 mm
T 730	4578174	Schnellwechselgelenklasche für Knickarmspitze 268 mm (geschl.) breit mit Bolzen-Ø 60, Länge 420mm
T 63.34	4568003	Schnellwechselgelenklasche für Knickarmspitze 300 mm (geschl.) breit mit Bolzen-Ø 80, Länge 450mm
T 734	3510876	Schnellwechselgelenklasche für Knickarmspitze 345 mm (geschl.) breit mit Bolzen-Ø 80, Länge 455mm

Hydraulikpaket -> siehe Seite "Hydraulikpakete für Greifer mit Greiferdreheinrichtung"

Anforderungen Trägergerät

Betriebsdruck: max. 30 MPa (300 bar)
 max. Literleistung: 250 l/min.

Technische Zeichnungen



E 850 - E 861

Mehrschalengreifer

Mehrschalengreifer für den Umschlag von sperrigen Gütern für Bagger bis von 25 t bis 35 t Dienstgewicht

- mit 5 Greifarman erhältlich – in 2 verschiedenen Schalenformen erhältlich:
 - xx0: offene Schalen
 - xx1: halbgeschlossene Schalen
- zusätzlich zu dem Mehrschalengreifer ist die Greiferdreheinrichtung E 832-2 erforderlich
- 5 unabhängige, stehend angeordnete Greiferzylinder



Mehrschalengreifer E 850 - E 861

Typ	Mat.-Nr.	Breite B (mm)	Öffnungsweite S (mm)	Höhe Hg (mm)	Füllinhalt (Liter)	Gewicht (kg)	Schliesskraft (kN)	Dienstgewicht Trägergerät (t)
E 850	4537380	175	2260	1820	700	1360	31	25 - 35
E 851	4537448	450	2260	1820	700	1540	31	
E 860	4538778	175	2500	1950	900	1420	30	
E 861	4534514	450	2500	1950	900	1640	30	

Lieferumfang: Mehrschalengreifer

Greiferdreheinrichtung

Typ	Mat.-Nr.	Drehmoment (Nm)	zusätzliche Höhe (mm)	Gewicht (kg)	Baggertyp Terex (t)
E 832-2	6077949	2500	385	180	1804/5205

Anmerkung: Greiferdreheinrichtung ist nur in Verbindung mit Original-Terex-Greifern freigegeben.

Zubehör

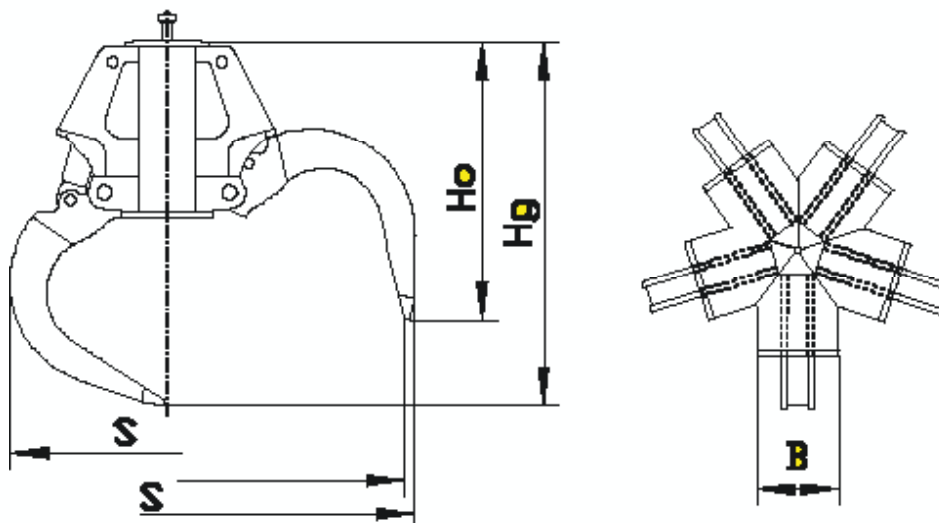
-> weiteres Zubehör s. Schlusskapitel

Typ	Mat.-Nr.	Beschreibung
T 82	3167460	Gelenkstück für Knickarmspitze 345 mm (geschl.) breit mit Bolzen-Ø 80, Länge 480 mm
T 832	4540738	Schnellwechselgelenklasche für Knickarmspitze 345 mm (geschl.) breit mit Bolzen-Ø 80, Länge 600 mm Hydraulikpaket -> siehe Seite "Hydraulikpakete für Greifer mit Greiferdreheinrichtung"

Anforderungen Trägergerät

Betriebsdruck: max. 30 MPa (300 bar)
max. Literleistung: 350 l/min.

Technische Zeichnungen



Mehrschalengreifer

E 94.50 / E 94.51

Mehrschalengreifer für den Umschlag von sperrigen Gütern für Bagger bis von 35t bis 50t Dienstgewicht.

- mit 5 Greifarmen erhältlich – in 2 verschiedenen Schalenformen erhältlich:
 - xx0: offene Schalen
 - xx1: halbgeschlossene Schalen
- zusätzlich zu dem Mehrschalengreifer ist die Greiferdreheinrichtung E 732 erforderlich
- 5 unabhängige, stehend angeordnete Greiferzylinder



Notizen

Mehrschalengreifer E 94.50 - E 94.51

Typ	Mat.-Nr.	Breite B (mm)	Öffnungsweite S (mm)	Höhe Hg (mm)	Füllinhalt (Liter)	Gewicht (kg)	Dienstgewicht Trägergerät (t)
E 94.50	4538154	175	2690	2050	1100	1460	35 - 50
E 94.51	4532318	450	2690	2050	1100	1680	

Lieferumfang: Mehrschalengreifer

Greiferdreheinrichtung

Typ	Mat.-Nr.	Drehmoment (Nm)	zusätzliche Höhe (mm)	Gewicht (kg)	Baggertyp Terex (t)
E 832-2	6077949	2500	365	180	5205 5005

Anmerkung: Greiferdreheinrichtung ist nur in Verbindung mit Original-Terex-Greifern freigegeben.

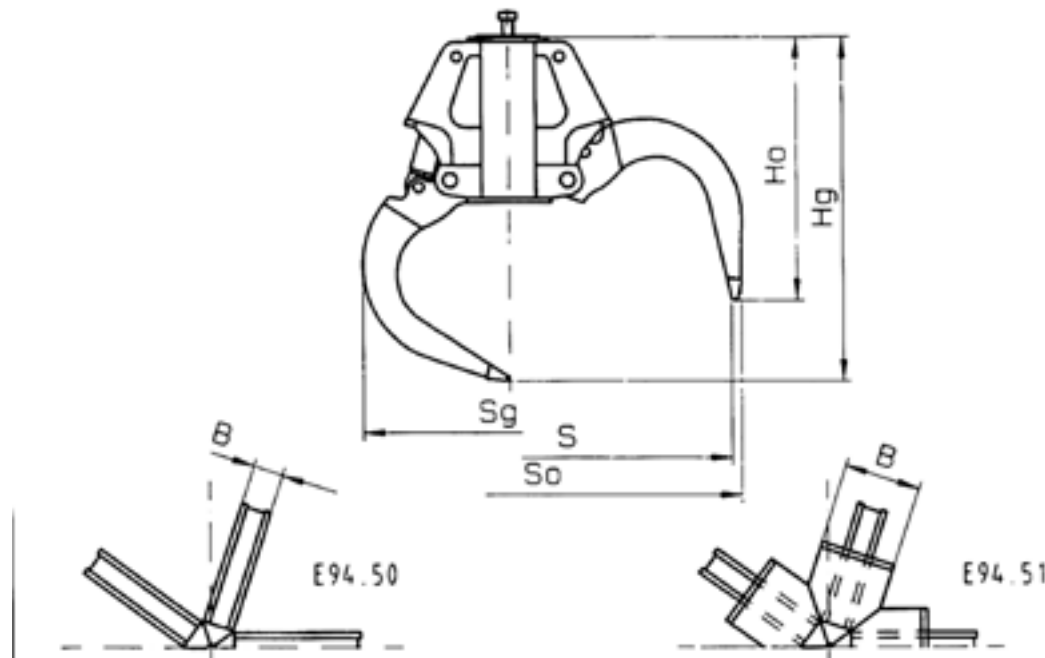
Zubehör -> weiteres Zubehör s. Schlusskapitel

Typ	Mat.-Nr.	Beschreibung
T 82	3167460	Gelenkstück für Knickarmspitze 345 mm (geschl.) breit mit Bolzen-Ø 80, Länge 480 mm
T 832	4540738	Schnellwechselgelenklasche für Knickarmspitze 345 mm (geschl.) breit mit Bolzen-Ø 80, Länge 600 mm Hydraulikpaket -> siehe Seite "Hydraulikpakete für Greifer mit Greiferdreheinrichtung"

Anforderungen Trägergerät

Betriebsdruck: max. 30 MPa (300 bar)
 max. Literleistung: 250 l/min.

Technische Zeichnungen



MSG 36-600-5

Mehrschalengreifer 5-armig mit 600 l Füllinhalt

Notizen

Mehrschalengreifer mit 5 Greifarmen und einem Füllinhalt von 600 l für den Umschlag von Schrott oder Metallabfall. Für Bagger bis 35t Dienstgewicht

- mit 5 Greifarmen in 3 verschiedenen Formen H, W, T (vgl. Zeichnungen unten) erhältlich
- Zylinder mit wechselbarem Kolbenstangenschutz und Endlagendämpfung
- Ölverteiler mit integriertem Rückschlagventil direkt unter dem Drehmotor angebaut
- Ölverteiler und Hydraulikschläuche sind gut geschützt im Schalenträger verbaut
- leicht zu erreichende Schmierpunkte. Optional: ein Schmiernippel für alle oberen Zylinderlager
- verstärkte Greifarme, Schalen aus verschleissfestem Schneidkantenmaterial HB 400
- angeschweisste Schalenspitzen aus hochverschleissfestem geschmiedetem und vergütetem Material HB 500
- Schliesskraft 37 kN bei einem Betriebsdruck von 35 MPa

Neu:

- passgenaue Verdrehsicherungen, massiv geschweisste Endanschläge (Öffnen & Schliessen)
- gehärtete Bolzen, grosse Auflageflächen für die Bolzen, spezialbeschichtete Vollstahlbuchsen
- Schalenträger mit weiter Öffnung zur Montage optionaler Zusatzgeräte (Geigerzähler etc.)
- mit flachem Drehmotor DW 15 F273-70 hohes maximales Biegemoment von 50000 Nm



Mehrschalengreifer MSG 36-600-5

Typ	Mat.-Nr.	Baubreite (geschlossen) (mm)	Öffnungsweite (mm)	Höhe (geschlossen) (mm)	Füllinhalt (Liter)	Greifarme (Stück)	Gewicht (komplett) (kg)	Traglast (kg)
MSG 36-600-5-H	6078539	1440	2220	2075	600	5	1665	10000
MSG 36-600-5-W	6086239	1440	2220	2075	600	5	1595	10000
MSG 36-600-5-T	6086238	1440	2220	2075	600	5	1560	10000

Lieferumfang: Mehrschalengreifer, Drehwerk, Schlauchschutz und Rückschlagventil, Kopfplatte

Drehwerk

Mit unbegrenztem Drehbereich und zwei Öldurchführungen. Überlastungsschutz durch Überdruckventile.

Typ	Anschlussmass oben (BreitexBolzen-Ø) (mm)	Drehmoment (Nm)	Biegemoment max. (Nm)
DW 15 F273-70	180 x Ø 70	2000	50000

Zubehör

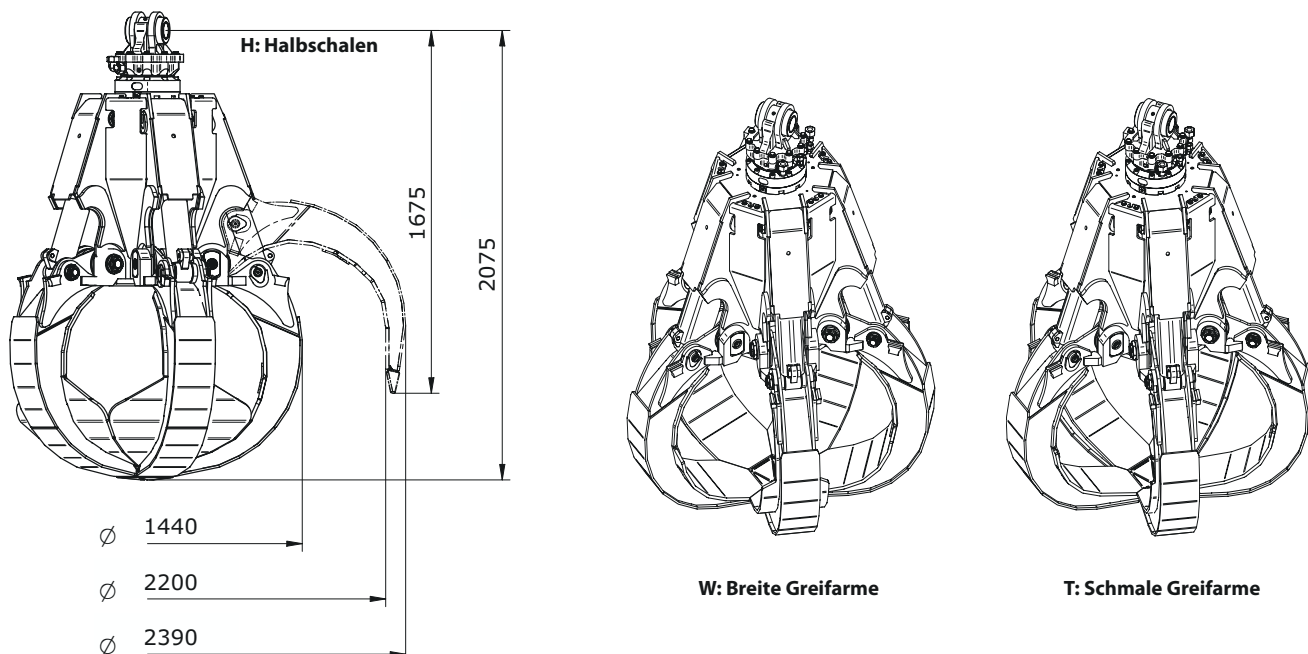
-> weiteres Zubehör s. Schlusskapitel

Typ	Mat.-Nr.	Beschreibung
TK 501 - 180x70	6088035	obere Aufhängung ohne Pendelbremse für Knickarmspitze 345 / Ø80 mm (=TK-Serie) u. DW 15F273-70
TK 511 - 180x70	6078574	obere Aufhängung mit Pendelbremse für Knickarmspitze 345 / Ø80 mm (=TK-Serie) u. DW 15F273-70
GA25 MS25 40t	6085656	Greiferadapter für Aufnahme für Lehnhoff SW/MS25 – bis 40t Adapter für Schnellwechsel-Systeme anderer Hersteller verfügbar

Anforderungen Trägergerät

Betriebsdruck: max. 35 MPa (350 bar)
empfohlene Literleistung: 25 bis 200 l/min

Technische Zeichnungen

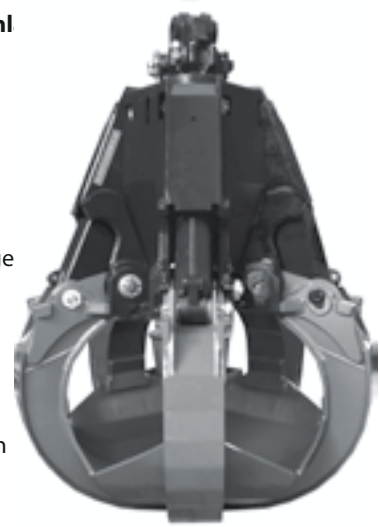


Mehrschalengreifer 4-/5-armig mit 800 l Füllinhalt

MSG 36-800-4/-5

Mehrschalengreifer mit 4 oder 5 Greifarmen und einem Füllinhalt von 800 l für den Umschl von sperrigen Gütern mit Bagger bis 35t Dienstgewicht

- mit 5 Greifarmen in 4 diversen Formen F, H, W, T (vgl. Zeichnungen unten) oder mit 4 Greifarmen in 2 verschiedenen Formen W, T erhältlich
- Zylinder mit schnell wechselbarem Kolbenstangenschutz und Endlagendämpfung
- Ölverteiler mit integriertem Rückschlagventil direkt am Drehmotor angebaut
- Ölverteiler und Hydraulikschläuche sind gut geschützt im Schalenträger verbaut
- leicht zu erreichende Schmierpunkte, optional: ein Schmiernippel für alle oberen Zylinderlage
- verstärkte Greifarme, Schalen aus verschleissfestem Schneidkantenmaterial HB 400
- angeschweisste Schalenspitzen aus geschmiedetem und vergütetem Material HB 500
- Schliesskraft 37 kN bei einem Betriebsdruck von 35 MPa



Neu:

- passgenaue Verdrehsicherungen, massiv geschweisste Endanschläge (Öffnen & Schliessen)
- gehärtete Bolzen, grosse Auflageflächen für die Bolzen, spezialbeschichtete Vollstahlbuchsen
- Schalenträger mit weiter Öffnung zur Montage optionaler Zusatzgeräte (Geigerzähler etc.)
- mit flachem Drehmotor DW 15 F273-70 hohes maximales Biegemoment von 50000 Nm

Mehrschalengreifer MSG 36-800-4 und MSG 36-800-5									
Typ	Mat.-Nr.	Baubreite (geschlossen)	Öffnungsweite (mm)	Höhe (geschlossen)	Füllinhalt (Liter)	Greifarme (Stück)	Gewicht (komplett) (kg)	Traglast (kg)	
MSG 36-800-4-W	6078540	1585	2200	2075	800	4	1340	10000	
MSG 36-800-4-T	6086241	1585	2200	2075	800	4	1310	10000	
MSG 36-800-5-F	6086242	1585	2200	2075	800	5	1935	10000	
MSG 36-800-5-H	6078542	1585	2200	2075	800	5	1720	10000	
MSG 36-800-5-W	6086244	1585	2200	2075	800	5	1635	10000	
MSG 36-800-5-T	6078538	1585	2200	2075	800	5	1600	10000	

Lieferumfang: Mehrschalengreifer, Drehwerk mit Schlauchschutz und Rückschlagventil, Kopfplatte

Drehwerk

Mit unbegrenztem Drehbereich und zwei Öldurchführungen. Überlastungsschutz durch Überdruckventile.

Typ	Mat.-Nr.	Anschlussmass oben (BreitexBolzen-Ø) (mm)	Drehmoment (Nm)	Biegemoment max. (Nm)
DW 15 F273-70		180 x Ø 70	2000	50000

Zubehör

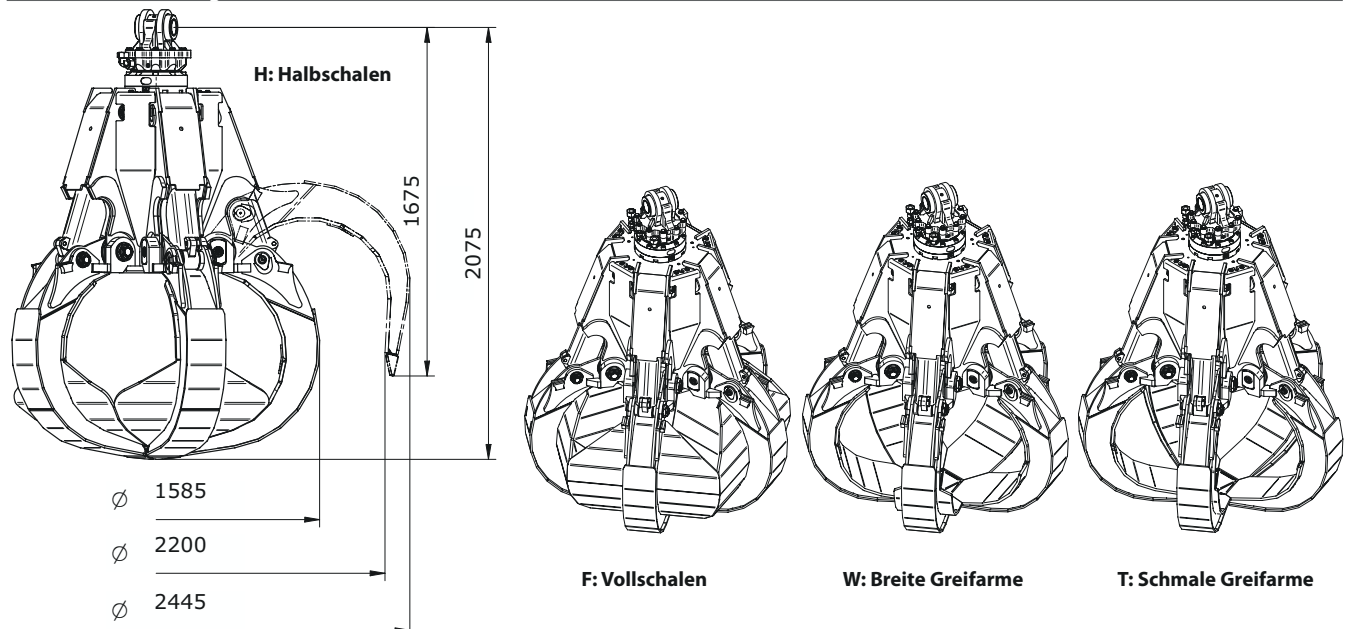
-> weiteres Zubehör s. Schlusskapitel

Typ	Mat.-Nr.	Beschreibung
TK 501 - 180x70	6088035	obere Aufhängung ohne Pendelbremse für Knickarmspitze 345 / Ø80 mm (=TK-Serie) u. DW 15F273-70
TK 511 - 180x70	6078574	obere Aufhängung mit Pendelbremse für Knickarmspitze 345 / Ø80 mm (=TK-Serie) u. DW 15F273-70
GA25 MS25 40t	6085656	Greiferadapter für Aufnahme für Lehnhoff SW/MS25 - bis 40t Adapter für Schnellwechsel-Systeme anderer Hersteller verfügbar

Anforderungen Trägergerät

Betriebsdruck: max. 35 MPa (350 bar)
empfohlene Literleistung: 50 bis 200 l/min

Technische Zeichnungen



MSG 51

Mehrschalengreifer 4-/5-armig mit 1000 l Füllinhalt

Notizen

Mehrschalengreifer mit 4 oder 5 Greifarmen und einem Füllinhalt von 800 l für den Um: von sperrigen Gütern mit Bagger bis 50t Dienstgewicht

- mit 5 Greifarmen in 4 diversen Formen F, H, W, T (vgl. Zeichnungen unten) oder mit 4 Greifarmen in 2 verschiedenen Formen W, T erhältlich
- Zylinder mit schnell wechselbarem Kolbenstangenschutz und Endlagendämpfung
- Ölverteiler mit integriertem Rückschlagventil direkt am Drehmotor angebaut
- Ölverteiler und Hydraulikschläuche sind gut geschützt im Schalenträger verbaut
- leicht zu erreichende Schmierpunkte, optional: ein Schmiernippel für alle oberen Zylinderlag
- verstärkte Greifarme, Schalen aus verschleissfestem Schneidkantenmaterial HB 400
- angeschweisste Schalenspitzen aus geschmiedetem und vergütetem Material HB 500
- Schliesskraft 33 kN bei einem Betriebsdruck von 35 MPa

Neu:

- passgenaue Verdrehsicherungen, massiv geschweisste Endanschläge (Öffnen & Schliessen)
- gehärtete Bolzen, grosse Auflageflächen für die Bolzen, spezialbeschichtete Vollstahlbuchsen
- Schalenträger mit weiter Öffnung zur Montage optionaler Zusatzgeräte (Geigerzähler etc.)
- mit flachem Drehmotor DW 15 F273-70 hohes maximales Biegemoment von 50000 Nm



Mehrschalengreifer MSG 51

Typ	Mat.-Nr.	Baubreite (geschlossen) (mm)	Öffnungsweite (mm)	Höhe (geschlossen) (mm)	Füllinhalt (Liter)	Greifarme (Stück)	Gewicht (kg)	Traglast (kg)
MSG 51-1000-4-W		1640	2445	2205	1000	4	1480	10000
MSG 51-1000-4-T		1640	2445	2205	1000	4	1455	10000
MSG 51-1000-5-F		1640	2445	2205	1000	5	2025	10000
MSG 51-1000-5-H		1640	2445	2205	1000	5	1860	10000
MSG 51-1000-5-W		1640	2445	2205	1000	5	1790	10000
MSG 51-1000-5-T		1640	2445	2205	1000	5	1750	10000

Lieferumfang: Mehrschalengreifer, Drehwerk, Schlauchschutz und Rückschlagventil

Drehwerk

Mit unbegrenztem Drehbereich und zwei Öldurchführungen. Überlastungsschutz durch Überdruckventile.

Typ	Anschlussmass oben (BreitexBolzen-Ø) (mm)	Drehmoment (Nm)	Biegemoment max. (Nm)
DW 15 F273-70	180 x Ø 70	2000	50000

Zubehör

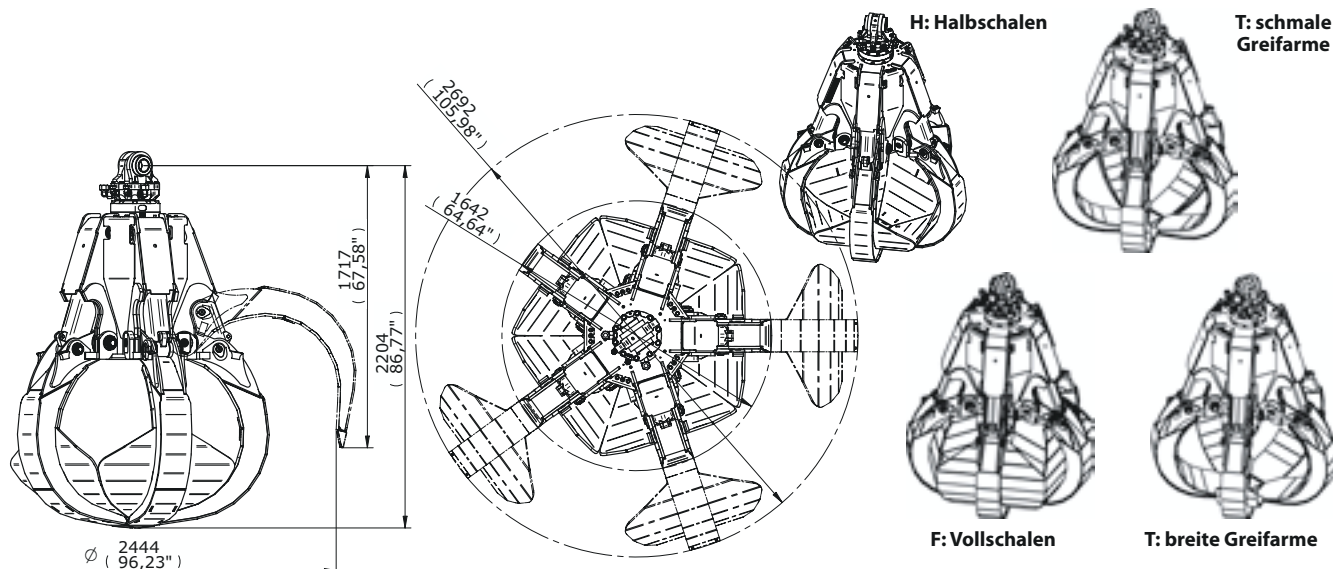
-> weiteres Zubehör s. Schlusskapitel

Typ	Mat.-Nr.	Beschreibung
TK 501 - 180x70		obere Aufhängung ohne Pendelbremse für Knickarmspitze 345 / Ø80 mm (=TK-Serie) u. DW 15F273-70
TK 511 - 180x70		obere Aufhängung mit Pendelbremse für Knickarmspitze 345 / Ø80 mm (=TK-Serie) u. DW 15F273-70
GA40 MS40 70t		Greiferadapter für Aufnahme für Lehnhoff SW/MS40 – bis 70t Adapter für Schnellwechsel-Systeme anderer Hersteller verfügbar

Anforderungen Trägergerät

Betriebsdruck :	Schliessen	Drehen
empfohlene Literleistung:	max. 35 MPa (350 bar) 50 bis 200 l/min	15 - 32 MPa (150 - 320 bar) 25 - 95 l/min

Technische Zeichnungen



Eine Baumaschine arbeitet nur dann absolut effizient, wenn Werkzeuge und Anbaugeräte voll und ganz auf die Maschine und den Einsatz abgestimmt sind.

Als erfahrener Produzent von Baumaschinen hat TEREX ein umfassendes Sortiment an Anbaugeräten für Hydraulikbagger entwickelt, die den Produktivitätsfaktor jeder Maschine erheblich steigern.

Bei TEREX werden alle Teile mit modernsten Produktionsmethoden nach höchsten Qualitätsansprüchen gefertigt. Ausgesuchte Materialien und eine ausgefeilte, bis ins Detail durchdachte Technik garantieren eine lange Lebensdauer.

Alle TEREX Anbaugeräte für Hydraulikbagger entsprechen den EU-Maschinenrichtlinien und sind mit dem CE-Zeichen gekennzeichnet.

Als Full-Liner für alle Fragen rund um den rationellen, profitablen Einsatz von Hydraulikbaggern beraten die TEREX Spezialisten Sie gerne und finden zusammen mit Ihnen die für Ihre Aufgabe ideale Komplettlösung.

Schnellwechseleinrichtungen und Adapter

II. Löffel



I. Greifer

