



Abbruch & Recycling

Inhalt

	Seite
Übersicht Anbaugeräte	97
Abbruch- und Sortiergreifer für Bagger (teils mit <i>HPXdrive</i>)	98
bis 2t Dienstgewicht mit liegenden Zylindern: SOR 02H	98
bis 9t Dienstgewicht mit <i>HPXdrive</i> : SOR 03HPX / SOR 05HPX / SOR 09HPX	99
<i>HPXdrive</i> – die neue Heavy Duty Generation für Bagger	100
bis 18t Dienstgewicht mit <i>HPXdrive</i> : SOR 18HPX HD mit Lochrückwand	101
Abbruch- und Sortiergreifer für Bagger	102
bis 27t Dienstgewicht mit liegenden Zylindern: SOR 15H/SOR 20H/SOR 27H mit Siebrippen	102
bis 27t Dienstgewicht mit liegenden Zylindern: SOR 15H-P/SOR 20H-P/SOR 27H-P mit Lochrückwand	103
bis 70t Dienstgewicht Heavy Duty mit liegendem Zylinder: SOR 15H-P-75HD / SOR 16H-P-90HD / SOR 19H-P-85HD / SOR 20H-P-100HD / SOR 24H-P-100HD / SOR 32H-P-110HD / SOR 40 H-P-125HD / SOR 50 H-P-140HD / SOR 70H-P-150HD mit Lochrückwand	104
Betonzange	105
bis 9t Dienstgewicht: DRC 560	105
Multi-Quick-Prozessoren	106
bis 25t Dienstgewicht: MQP-25, fünf optionale Backen	107
bis 35t Dienstgewicht: MQP-30, fünf optionale Backen	107
bis 50t Dienstgewicht: MQP-45, sechs optionale Backen	107
bis 65t Dienstgewicht: MQP-60, fünf optionale Backen	107
Drehbare Pulverisierer	108
bis 35t Dienstgewicht: DRP-30	108
bis 50t Dienstgewicht: DRP-45	108
bis 65t Dienstgewicht: DRP-60	108
Statische Pulverisierer	109
bis 35t Dienstgewicht: DSP-30	109
bis 50t Dienstgewicht: DSP-45	109
bis 65t Dienstgewicht: DSP-60	109
Abbruch- und Schrottscheren	110
bis 80t Dienstgewicht: Abbruch- und Schrottscheren DS mit 180°-Rotation	110
bis 90t Dienstgewicht: Abbruch- und Schrottscheren XS mit 360°-Rotation	111
bis 26t Dienstgewicht: Mobile Schienenschere RC 26 R	112

Katalog gültig ab Mai 2009

→ Weitere Informationen zu den Produkten finden Sie im Internet unter www.terex.de

SOR 02H

Abbruch- und Sortiergreifer

Notizen

Abbruch- und Sortiergreifer für Bagger mit 1 t bis 2 t Dienstgewicht – das universelle Werkzeug für leichte Abbrucharbeiten und Sortierarbeiten aller Art.

- Lochrückwand lässt Feinstaub und Schotter durch, ohne dass sich grössere Teile verkeilen können
- extrem robust durch Verwendung des Schneidkantenmaterials der Brinell-Härte 500 HB
- Wechselschneidkanten beidseitig verwendbar
- integriertes Rückschlagventil garantiert sicheres Halten von Lasten
- präzise Positionierung durch aufgebauten Rotator
- hohe Schliesskraft durch liegenden Zylinder (20 kN bei 200 bar Betriebsdruck)



Abbruch- und Sortiergreifer SOR 02H

Typ	Mat.-Nr.	Baubreite B (mm)	Öffnungsweite A (mm)	Höhe C (mm)	Füllinhalt (Liter)	Gewicht (kg)	Schliesskraft (kN)	Dienstgewicht (t)
SOR 02H		300	792	770	35	115	20	1-2

Lieferumfang: Abbruch- und Sortiergreifer, Drehwerk, Rückschlagventil, Wechselschneidkanten

Drehwerk

Mit unbegrenztem Drehbereich und zwei Öldurchführungen. Überlastungsschutz durch Überdruckventile.

Typ	Anschlussmass oben (Bohrungen/Ø-Lochbild) (mm)	Drehmoment (Nm)	Biegemoment max. (Nm)
DW 04 F140/150	10 x M 12 / Ø 150	850	3000

Zubehör

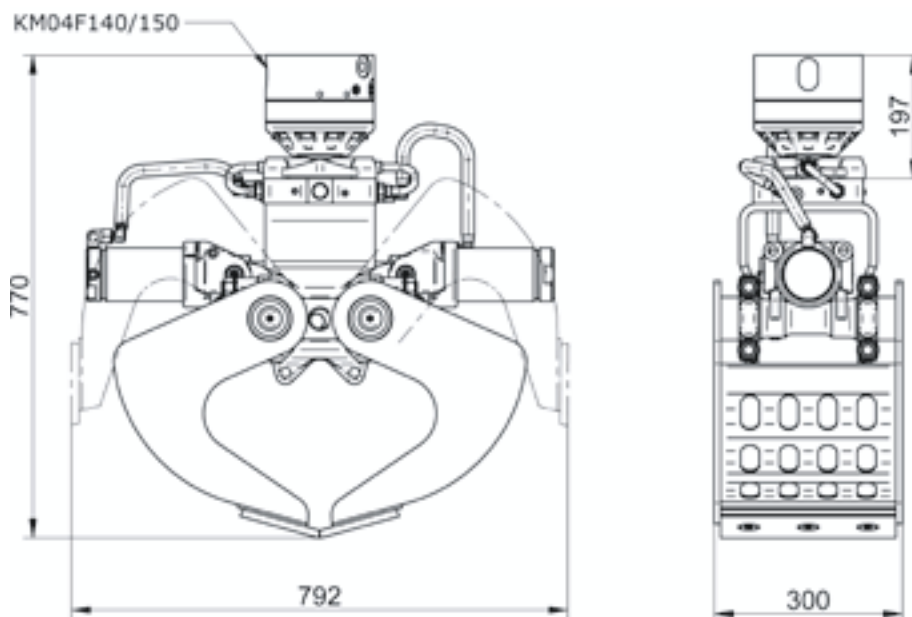
-> weiteres Zubehör s. Schlusskapitel

Typ	Mat.-Nr.	Beschreibung
AD K 2t		Adapterflansch für Eigenlösung – bis 2t
AFest 2t		Aufnahme für Festanbau – bis 2t
SA 01 MS01 2t		Schraubadapter SW01 für Aufnahme an Lehnhoff SW/MS01 – bis 2t
		Adapter für Schnellwechsel-Systeme anderer Hersteller verfügbar

Anforderungen Trägergerät

Betriebsdruck: max. 20 MPa (200 bar)
empf. Literleistung: 10 bis 40 l/min.

Technische Zeichnungen



SOR 02H

Abbruch- und Sortiergreifer mit **HPXdrive** SOR 03HPX / 05HPX / 09HPX

Abbruch- und Sortiergreifer mit dem wartungsfreien HPXdrive für Bagger bis 3t, 5t bzw. 9t Dienstgewicht – das universelle Werkzeug für leichte Abbrucharbeiten und Sortierarbeiten aller Art.

- **HPXdrive** – das revolutionäre Antriebsprinzip! Erzeugung des Drehmoments über zwei Wellen mit gegenläufigen Helixgewinden, die über einen Kolben hydraulisch angetrieben werden. Keine Hydraulikzylinder mehr
- 50% höhere Lebensdauer des Antriebs durch Wartungsfreiheit – alle beweglichen Teile laufen im Ölbad – und Unempfindlichkeit durch kompakte Bauweise
- konstante Schliesskraft während des gesamten Greifvorgangs
- vielseitige Einsetzbarkeit durch einfachen Schalenwechsel
- Lochrückwand läßt Feinstaub und Schotter durch – ohne dass sich grobe Teile verkeilen können
- integriertes Rückschlagventil garantiert sicheres Halten von Lasten
- Wechselschneidkanten (beidseitig verwendbar) aus Material der Brinell-Härte 400 HB



Notizen

Abbruch- und Sortiergreifer SOR 03HPX/SOR 05HPX/SOR 09HPX

Typ	Mat.-Nr.	Baubreite	Öffnungsweite	Höhe	Füllinhalt	Gewicht	Traglast	Schliesskraft	Dienstgewicht
		B (mm)	A (mm)	C (mm)					
SOR 03HPX-400	6085591	400	975	805	60	245	1000	26	3
SOR 05HPX-500	6085593	500	1135	885	100	275	1000	22	3 - 5
SOR 09HPX-600	6119698	600	1400	1010	150	360	1000	18	5 - 9

Lieferumfang: Abbruch- und Sortiergreifer, Drehwerk, Rückschlagventil, Wechselschneidkanten

Drehwerk

Direktanbindung mit **HPXdrive**, keine Verbindungsschläuche mehr. Unbegrenzter Drehbereich. Überlastungsschutz durch Überdruckventile.

Typ	Anschlussmass oben (Bohrungen/Ø-Lochbild)	Drehmoment	Biegemoment max.
SOR 03/05HPX: DW 06 F173/180	6 x M16 / Ø 180	1000 (Nm)	8500 (Nm)
SOR 09HPX: DW 15 F273/273	10 x M16 / Ø 273	2000 (Nm)	50000 (Nm)

Zubehör

Typ	Mat.-Nr.	Beschreibung	-> weiteres Zubehör s. Schlusskapitel
AD K 8t	6085669	Adapterflansch für Eigenlösung – bis 8t	
AFest 8t	6085664	Aufnahme für Festanbau – bis 8t	
OQ45		Schraubadapter für Aufnahme an Oilquick OQ45 - 5t bis 12t	
SA 03 MS03 5t	6080762	Schraubadapter SW03 für Aufnahme an Lehnhoff SW03 für MS03 – bis 5t	
SA 08 MS08 12t	6083776	Schraubadapter SW08 für Aufnahme an Lehnhoff SW08 für MS/HS08 – bis 12t	
		Adapter für Schnellwechsel-Systeme anderer Hersteller verfügbar	
EK 980-2	6103244	Magnetventil für zusätzlichen Ölkreislauf, bis 25 MPa, anbaufertig	

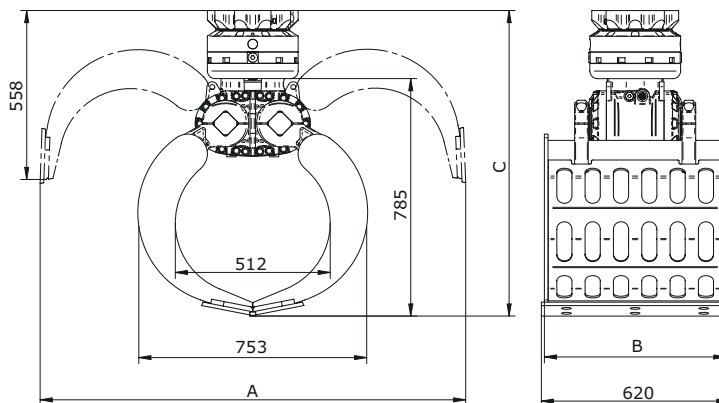
Anforderungen Trägergerät

Betriebsdruck: max. 32 MPa (320 bar), interne Druckbegrenzung auf 26 MPa (260 bar)
empfohlene Literleistung: 40 bis 75 l/min.

Technische Zeichnungen



SOR 03HPX/ SOR 05HPX



SOR 09HPX

HPXdrive

Notizen

Dank der Tatsache, dass kein Arbeitszylinder notwendig ist, erscheint die Antriebseinheit extrem kompakt und ist gegen Schmutz, Schläge und vom Greifer hochgedrücktes Material unempfindlich.

Die Rotation der Greiferarme wird über zwei Wellen mit gegenläufigen Helixgewinden erzeugt, die von einem einzigen Kolben hydraulisch angetrieben werden. An den Wellen werden die Greiferschalen befestigt.

- **50% höhere Lebensdauer** des Antriebs durch Wartungsfreiheit – alle beweglichen Teile laufen im Ölbad – und Unempfindlichkeit durch kompakte Bauweise
- **Konstante Schliesskraft** während des gesamten Greifvorgangs
- **Die Greiferschalen** sind mit Klemmverbindungen an die Wellen angeschraubt. Deshalb ist es sehr einfach, sie durch ein anderes Schalenpaar zu ersetzen: ein **HPXdrive** kann für verschiedene Anbaugeräte verwendet werden – das garantiert die hohe Vielseitigkeit seiner Einsatzmöglichkeiten

Der HPXdrive ist verfügbar für

- Bagger bis 18t Dienstgewicht: SOR 18HPX HD
... mit auswechselbaren Schalen



Produktmerkmale des HPXdrive

Ausgleichsventil

Das Ausgleichsventil sorgt für die Funktion „Schliessen“ und behält die Schliesskraft bei, falls der Hydraulikdruck fällt oder versagt. Zudem schützt es den Antrieb vor Überlastung bedingt durch äussere Kräfte.

Drehwerk und HPXdrive

Das flache, hydraulische Endlosdrehwerk mit zwei Motoren bildet zusammen mit dem **HPXdrive** eine Einheit. Umweltfreundlich: Verbindungsschläuche sind unnötig, wodurch das Risiko einer Leckage durch Schlauchbruch vermieden wird.

Schalensynchronisation

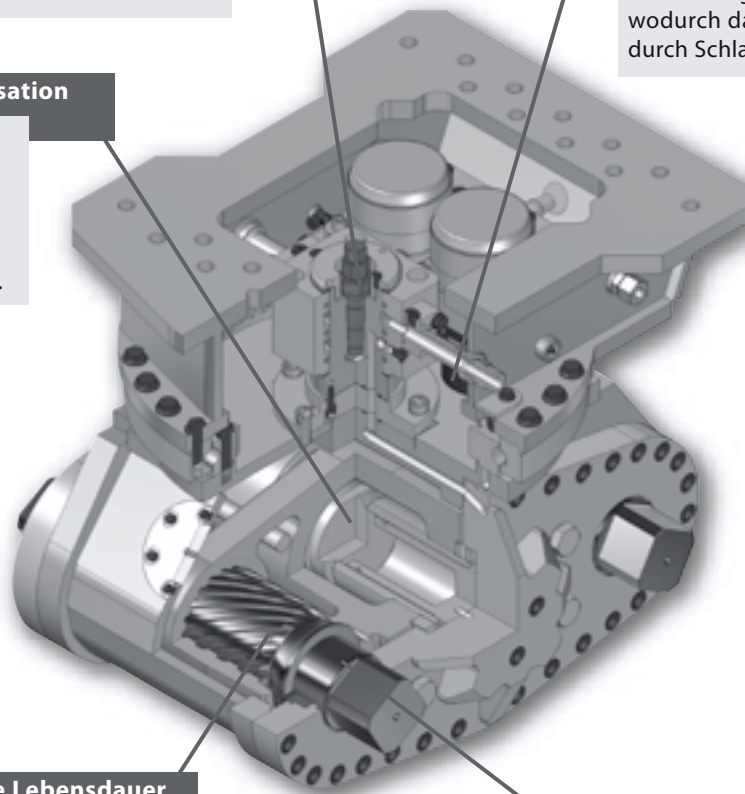
Durch die Verwendung eines einteiligen Kolbens ist die Schalenfunktion komplett synchronisiert. Eine Ausgleichsstange ist somit vollkommen unnötig.

Hohe Lebensdauer

Wellen und Kolben sind nitriert und verfügen somit über eine sehr harte Oberfläche. Dadurch wird der Verschleiss extrem minimiert.

Wartungsfreiheit

Schmiernippel nur noch am Drehwerk! Alle Bauteile des Antriebs laufen dagegen in einem permanenten Ölbad: Diese Wartungsfreiheit bedeutet nicht nur Zeitersparnis, sondern verlängert auch die Lebensdauer.



Abbruch- und Sortiergreifer

SOR 18HPX HD

Robuster Mehrzweckgreifer für Bagger mit bis zu 18t Dienstgewicht – optimal für den Abbruch und das Trennen jeder Art von Baumaterial. Ideal beim Sortieren von Gebäudeschutt und ähnlichem Material.

- Konstant hohe Schliesskraft
- Wartungsfrei
- Integriertes Senkbremsventil schützt bei Druckabfall
- Kompakt – ohne vorstehende Teile
- Keine Hydraulikschläuche
- Völlig synchron arbeitende Greifschalen
- Geringe Bauhöhe bei integriertem Drehwerk
- Vielseitig – einfaches Wechselsystem für verschiedene Einsatzbereiche
- Design berücksichtigt leichte Zugänglichkeit
- lange Lebensdauer durch Verwendung von Schneidkantenmaterial (beidseitig verwendbar) aus Cracox Plus 450.



Notizen

Abbruch- und Sortiergreifer mit Lochrückwand SOR 18HPX HD

Typ	Mat.-Nr.	Baubreite B (mm)	Öffnungsweite A (mm)	Höhe C (mm)	Füllinhalt (Liter)	Gewicht (kg)	Traglast (kg)	Drehmoment (Schliessen) (Nm)	Drehmoment (Drehen) (Nm)	Dienstgewicht (t)
SOR 18HPX HD	6118794	1000	1900	1362	580	1085	5000	34000	5000	14 – 18

Lieferumfang: Abbruch- und Sortiergreifer, integriertes Drehwerk mit 2 Drehmotoren, Vierpunktlagerung, Schneidkanten und Rückschlagventil.

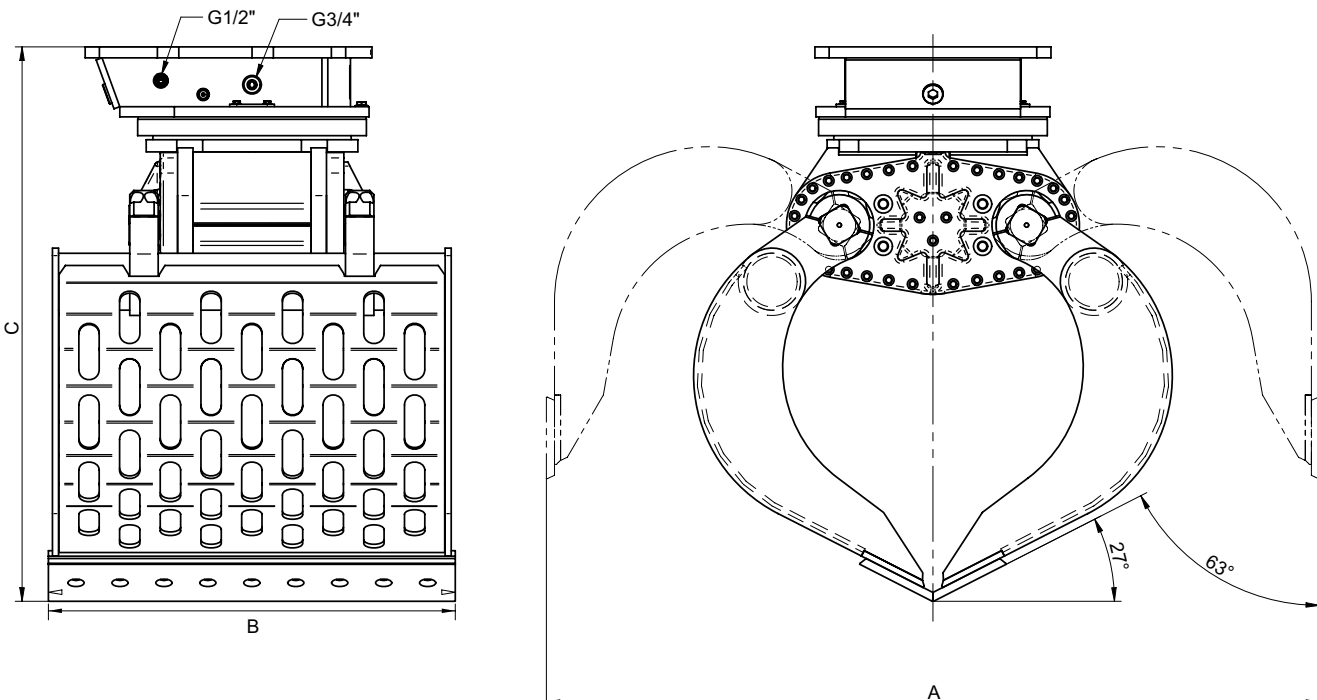
Zubehör

Typ	Mat.-Nr.	Beschreibung	-> weiteres Zubehör s. Schlusskapitel
AFest 20t	6085666	Aufnahme für Festanbau – bis 20t	
OQ65		Schraubadapter für Aufnahme an Oilquick OQ65 – 14t bis 22t	
SA10 MS10 19t	6071057	Schraubadapter SW10 für Aufnahme an Lehnhoff MS/HS10 – bis 19t	
		Adapter für Schnellwechsel-Systeme anderer Hersteller verfügbar	
MZG 18HPX-70S		Mehrzweckschalen (7 Zähne) mit Wechselhilfe	

Anforderungen Trägergerät

Betriebsdruck (Greifer/Drehwerk): max. 35 MPa (350 bar) / max 21MPa (210 bar)
empfohlene Literleistung (Greifer/Drehwerk): 50 - 150 l/min / 40 - 60 l/min
Anschluss Hydraulik (Greifer/Drehwerk): G 1/2" / G 3/4"

Technische Zeichnungen

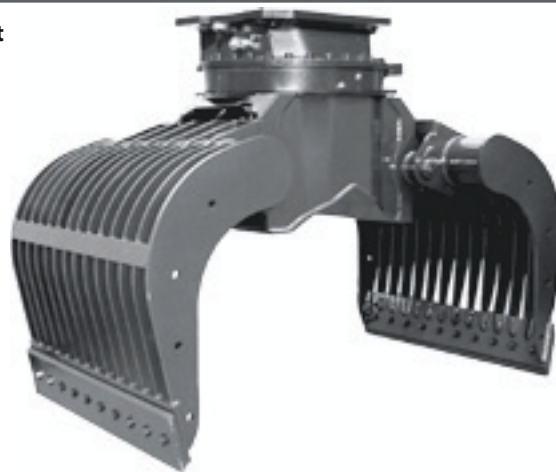


SOR 15H / SOR 20H / SOR 27H Abbruch- und Sortiergreifer mit Siebrippen

Notizen

Robustes Universalwerkzeug für Abbrucharbeiten für Bagger bis 15t, 20t bzw. 27t Dienstgewicht – ideal für Abriss und Zerlegen von Baumaterial aller Art. Auch grobes Separieren oder gezieltes Trennen von Bauschutt und anderen grossformatigen Abfällen ist möglich.

- Der Greifer ist mit Siebrippen ausgestattet – diese lassen Feinstaub und Schotter durch. Die hochfesten Verschleisschneidkanten klemmen sicher alle Materialien, auch über Spitzen
- Lange Lebensdauer durch Verwendung von Schneidkantenmaterial (beidseitig verwendbar) aus Cracox Plus 450
- Robustes, voll integriertes Vierpunkt-Drehwerk mit innenliegenden Schlauchverbindungen sichert optimale Kraftübertragung und verhindert Schlauchbruch. Das angeflanschte Druckbegrenzungsventil schützt vor Überlastung
- Hohe Schliesskraft durch zwei kräftige Hydraulikzylinder, die auf robuste Greifarme wirken. Die stabilen Lagerungen sind für hohe Kräfte ausgelegt
- Greiferschonendes Öffnen durch gedämpfte Endlage der Hydraulikzylinder



Abbruch- und Sortiergreifer mit Siebrippen SOR 15H/ SOR 20H/ SOR 27H

Typ	Mat.-Nr.	Baubreite B (mm)	Öffnungsweite A (mm)	Höhe C (mm)	Füllinhalt (Liter)	Gewicht (kg)	Traglast (kg)	Schliesskraft (kN)	Drehmoment (Nm)	Dienstgewicht (t)
SOR 15H-800	6068377	800	1540	1154	300	587	4000	36	3000	11 – 15
SOR 20H-1000	6063406	1000	1885	1353	450	980	5000	43	4000	14 – 20
SOR 27H-1150	6075553	1150	2142	1515	800	1610	6000	63	5000	18 – 27

Lieferumfang: Abbruch- und Sortiergreifer, integriertes Drehwerk mit Vierpunktlagerung, Wechselschneidkanten und Rückschlagventil.

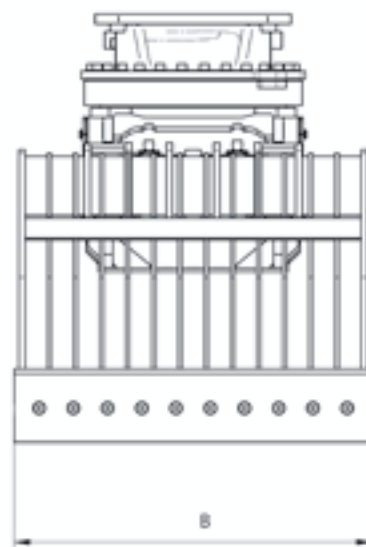
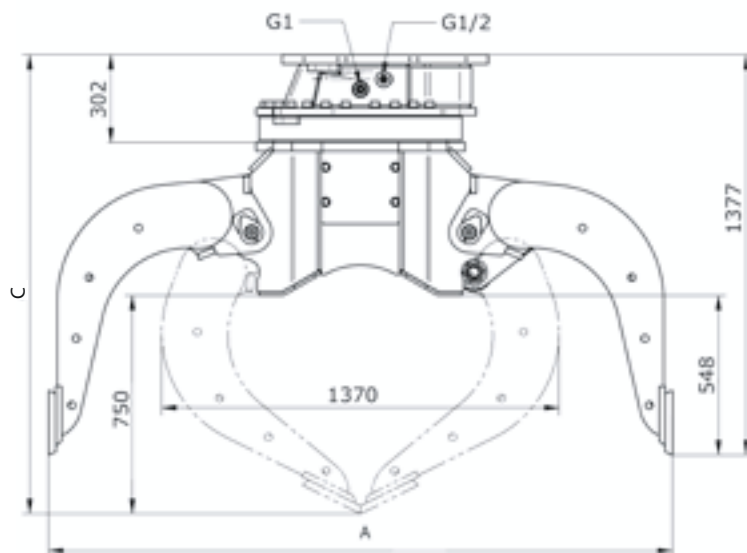
Zubehör

Typ	Mat.-Nr.	Beschreibung	-> weiteres Zubehör s. Schlusskapitel
AFest 15t	6085665	Aufnahme für Festanbau – bis 15t	
AFest 20t	6085666	Aufnahme für Festanbau – bis 20t	
AFest 27t	6085667	Aufnahme für Festanbau – bis 27t	
OQ60		Schraubadapter für Aufnahme an Oilquick OQ65 – 12t bis 18t	
OQ65		Schraubadapter für Aufnahme an Oilquick OQ65 – 14t bis 22t	
OQ70		Schraubadapter für Aufnahme an Oilquick OQ65 – 15t bis 28t	
OQ70/55		Schraubadapter für Aufnahme an Oilquick OQ65 – 18t bis 28t	
SA10 MS10 19t	6071057	Schraubadapter SW10 für Aufnahme an Lehnhoff MS/HS10 – bis 19t	
SA21 MS21 28t	6075689	Schraubadapter SW21 für Aufnahme an Lehnhoff MS/HS21 – bis 28t	
EK 685 09E		Adapter für Schnellwechsel-Systeme anderer Hersteller verfügbar	
EK 685 10		anschraubbare Seitenwände	
		einsetzbare Rückwand zum Verladen von feinen Schüttgütern	

Anforderungen Trägergerät

Betriebsdruck:	SOR 15H/SOR 20H max. 32 MPa (320 bar)	SOR 27H max. 35 Mpa (350 bar)
empfohlene Literleistung:	75 bis 150 l/min.	75 bis 150 l/min.
Anschluss Hydraulik (Greifer/Drehwerk):	G 1/2" / G 3/4"	G 1/2" / G 1"

Technische Zeichnungen



D27H

Abbruch- und Sortiergreifer mit Lochrückwand SOR 15H-P / 20H-P / 27H-P

Robustes Universalwerkzeug für Abbrucharbeiten für Bagger bis 15t, 20t bzw. 27t Dienstgewicht – ideal für Abriss und Zerlegen von Baumaterial aller Art. Auch grobes Separieren oder gezieltes Trennen von Bauschutt und anderen grossformatigen Abfällen ist möglich.

- Der Greifer ist mit Lochrückwand ausgestattet – diese lässt Feinstaub und Schotter durch. Die hochfesten Verschleisschneidkanten klemmen sicher alle Materialien, auch über Spitzen
- Lange Lebensdauer durch Verwendung von Schneidkantenmaterial (beidseitig verwendbar) aus Cracox Plus 450
- Robustes, voll integriertes Vierpunkt-Drehwerk mit innenliegenden Schlauchverbindungen sichert optimale Kraftübertragung und verhindert Schlauchbruch. Das angeflanschte Druckbegrenzungsventil schützt vor Überlastung
- Hohe Schliesskraft durch zwei kräftige Hydraulikzylinder, die auf robuste Greifarmer wirken. Die stabilen Lagerungen sind für hohe Kräfte ausgelegt
- Greiferschonendes Öffnen durch gedämpfte Endlage der Hydraulikzylinder



Notizen

Abbruch- und Sortiergreifer mit Lochrückwand SOR 15H-P/ SOR 20H-P/ SOR 27H-P

Typ	Mat.-Nr.	Baubreite B (mm)	Öffnungsweite A (mm)	Höhe C (mm)	Füllinhalt (Liter)	Gewicht (kg)	Traglast (kg)	Schliesskraft (kN)	Drehmoment (Nm)	Dienstgewicht (t)
SOR 15H-P-80	6085960	800	1540	1154	300	610	4000	36	3000	11 – 15
SOR 20H-P-100	6085971	1000	1885	1353	450	1015	5000	43	4000	14 – 20
SOR 27H-P-115	6085972	1150	2142	1515	800	1515	6000	63	5000	18 – 27

Lieferumfang: Abbruch- und Sortiergreifer, integriertes Drehwerk mit Vierpunktlagerung, Wechselschneidkanten und Rückschlagventil.

Zubehör

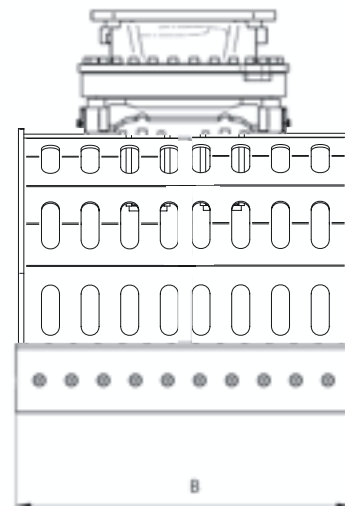
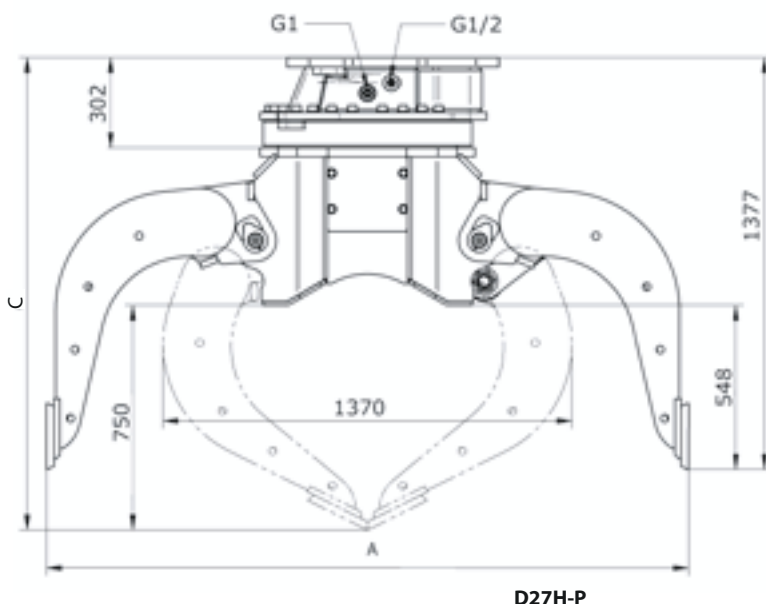
Typ **Mat.-Nr.** **Beschreibung** -> weiteres Zubehör s. Schlusskapitel

AFest 15t	6085665	Aufnahme für Festanbau – bis 15t
AFest 20t	6085666	Aufnahme für Festanbau – bis 20t
AFest 27t	6085667	Aufnahme für Festanbau – bis 27t
OQ60		Schraubadapter für Aufnahme an Oilquick OQ65 – 12t bis 18t
OQ65		Schraubadapter für Aufnahme an Oilquick OQ65 – 14t bis 22t
OQ70		Schraubadapter für Aufnahme an Oilquick OQ65 – 15t bis 28t
OQ70/55		Schraubadapter für Aufnahme an Oilquick OQ65 – 18t bis 28t
SA10 MS10 19t	6071057	Schraubadapter SW10 für Aufnahme an Lehnhoff MS/HS10 – bis 19t
SA21 MS21 28t	6075689	Schraubadapter SW21 für Aufnahme an Lehnhoff MS/HS21 – bis 28t
EK 685 09E		Adapter für Schnellwechsel-Systeme anderer Hersteller verfügbar
EK 685 10		anschraubbare Seitenwände
		einsetzbare Rückwand zum Verladen von feinen Schüttgütern

Anforderungen Trägergerät

Betriebsdruck:	SOR 15H-P/SOR 20H-P	SOR 27H-P
empfohlene Literleistung:	max. 32 MPa (320 bar)	max. 35 Mpa (350 bar)
Anschluss Hydraulik (Greifer/Drehwerk):	75 bis 150 l/min.	75 bis 150 l/min.
	G 1/2" / G 3/4"	G 1/2" / G 1"

Technische Zeichnungen



D15H-P HD/ D16H-P HD/ D19H-P HD/ D20H-P HD
D24H-P HD/ D32H-P HD/ D40H-P HD/ D50H-P HD/ D70H-P HD

Heavy Duty Abbruch- und Sortiergreifer



Notizen

**Robustes Universalwerkzeug für Abbrucharbeiten für Bagger bis 32t
Dienstgewicht – ideal für Abriss und Zerlegen von Baumaterial aller
Art. Auch grobes Separieren oder gezieltes Trennen von Bauschutt
und anderen grossformatigen Abfällen ist möglich.**

- Robuster Delta-Schalenträger mit staubdichten Lagerpunkten. Die Lochrückwand lässt Feinstaub und Schotter durch – ohne dass sich grobe Teile verkeilen können.
- Die hochfesten Verschleiß-Schneidkanten klemmen sicher alle Materialien, auch über Spitzen. Ab SOR 19H-P HD dreifach wendbare (geteilte) Schneidkanten der Brinell-Härte 500 HB.
- robustes, voll integriertes Vierpunkt-Drehwerk (SOR 32: doppelt gelagert) mit innenliegenden Schlauchverbindungen sichert optimale Kraftübertragung und verhindert Schlauchbruch. Das angeflanschte Druckbegrenzungsventil schützt vor Überlastung.
- hohe Schliesskraft durch den kräftigen Hydraulikzylinder. Die stabilen Lagerungen sind für hohe Kräfte ausgelegt.
- schonendes Öffnen der robusten Greifarme durch gedämpfte Endlage des Hydraulikzylinders.

Heavy Duty Abbruch- und Sortiergreifer mit Lochrückwand SOR 15H-P-75HD bis SOR 70H-P150HD

Typ	Mat.-Nr.	Baubreite B (mm)	Öffnungsweite A (mm)	Höhe C (mm)	Füllinhalt (Liter)	Gewicht (kg)	Traglast (kg)	Schliesskraft (kN)	Drehmoment (Nm)	Dienstgewicht (t)
SOR 15H-P-75HD		750	1730	1306	340	800	5000	43	3000	10 – 15
SOR 16H-P-90HD		900	1730	1306	415	840	5500	43	3000	12 – 16
SOR 19H-P-85HD		850	1757	1326	365	1025	6500	50	3000/5700*	12 – 19
SOR 20H-P-100HD	6126878	1000	1895	1402	480	1115	7000	50	3000/5700*	13 – 20
SOR 24H-P-100HD	6127704	1000	1992	1456	570	1315	8000	56	3000/5700*	15 – 24
SOR 32H-P-110HD	6120221	1100	2163	1562	825	1790	10500	70	7000	20 – 32
SOR 40H-P-125HD		1250	2355	1642	960	2010	13500	80	7000	25 – 40
SOR 50H-P-140HD		1400	2355	1649	1075	2390	16500	80	7000	35 – 50
SOR 70H-P-150HD		1500	2731	1930	1660	3865	23500	140	9000	50 – 70

Lieferumfang: Abbruch- und Sortiergreifer, internes Drehwerk mit Vierpunktlagerung, Wechselschneidkanten und Rückschlagventil.
Aufschlag für zweiten hoch belastbaren Drehmotor für SOR 19H-P HD, SOR 20H-P HD, SOR 24H-P HD *mit 2 Drehmotoren
Hinweis: ab SOR 32H-P HD ist ein zweiter Drehmotor Standard

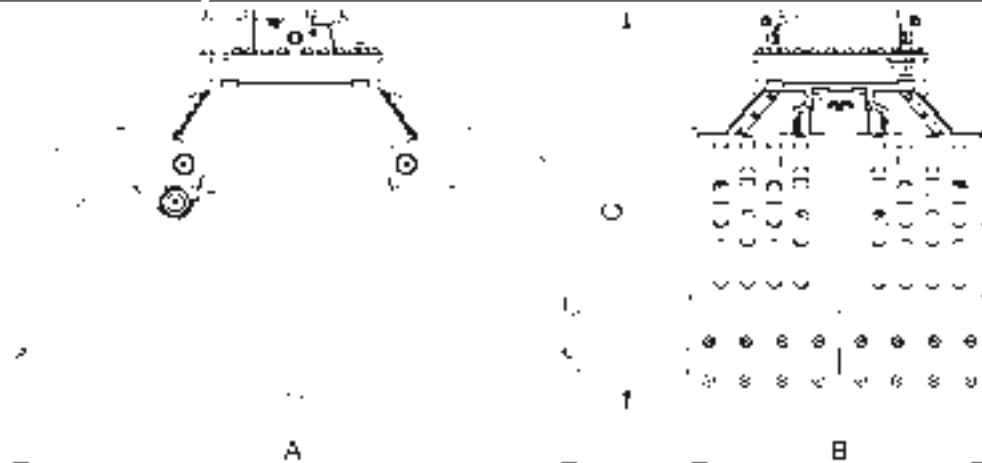
Zubehör

Typ	Mat.-Nr.	Beschreibung	-> weiteres Zubehör s. Schlusskapitel
AFest 15t		Aufnahme für Festanbau – bis 15t	
AFest 20t		Aufnahme für Festanbau – bis 20t	
AFest 27t		Aufnahme für Festanbau – bis 27t	
OQ60		Schraubadapter für Aufnahme an Oilquick OQ60 – 12t bis 18t	
OQ65		Schraubadapter für Aufnahme an Oilquick OQ65 – 14t bis 22t	
OQ70		Schraubadapter für Aufnahme an Oilquick OQ70 – 15t bis 28t	
OQ70/55		Schraubadapter für Aufnahme an Oilquick OQ70/55 – 18t bis 28t	
OQ80		Schraubadapter für Aufnahme an Oilquick OQ80 – 45t bis 70t	
SA10 MS10 19t	6071057	Schraubadapter SW10 für Aufnahme an Lehnhoff MS/HS10 – bis 19t	
SA21 MS21 28t	6075689	Schraubadapter SW21 für Aufnahme an Lehnhoff MS/HS21 – bis 28t	
SA25 MS25 40t	6120222	Schraubadapter SW25 für Aufnahme an Lehnhoff MS/HS25 – bis 40t	
SA40 MS40 70t		Schraubadapter SW40 für Aufnahme an Lehnhoff HS40 – bis 70t	
		Adapter für Schnellwechsel-Systeme anderer Hersteller verfügbar	

Anforderungen Trägergerät

	SOR 15H-P HD bis SOR 24H-P HD	SOR 32H-P-HD bis SOR 70H-P HD
Betriebsdruck:	max. 35 MPa (350 bar)	max. 35 Mpa (350 bar)
empfohlene Literleistung:	80 bis 100 l/min.	120 bis 200 l/min.
Anschluss Hydraulik (Greifer/Drehwerk):	G 1/2" / G 3/4"	G1/2"/G1"-25S (SOR70H-P-HD:G11/4"-30S)

Technische Zeichnungen



Betonzange

DRC 560

Die Betonzange DRC 560 für Bagger mit einem Dienstgewicht bis 9t ist als kraftvolles Anbaugerät extrem leistungsfähig. Sie bricht Beton und schneidet Armierungen und ist daher für den vollwertigen Primär- und Sekundärabbruch einsetzbar.

- besonders geeignet für Abbrucharbeiten in Innenräumen
- bricht Beton bis 50 cm Stärke
- schneidet Armierungen bis 28 mm Stärke
- stabile Stahlwangen
- optional Pulverisierer-Backen: brechen und zerkleinern in einem Vorgang bis zu 35 cm Beton in feinen Schutt, trennen Stahl und Beton
- austauschbare Brechspitzen und Armierungsschneiden aus hochlegiertem Werkzeugstahl HB 500
- die Brechkraft ist durch einen Druckübersetzer unabhängig vom Arbeitsdruck des Mini-Baggers
- Drehlager für 360°-Rotation



Notizen

Betonzange DRC 560

Typ	Mat.-Nr.	Empfohlenes Dienstgewicht Bagger (t)	Gewicht ohne/ mit Trägerplatte (kg)	Brechkraft (der Brechspitzen bei geöffneter Zange) (kN)	Schneidkraft (der Armierungsschneiden) (kN)	Schneidkapazität (Ø max.) (mm)
DRC 560		4 - 9	410/ 465	510	1180	28

Abmessungen

Typ	Mat.-Nr.	Zangenbreite A (mm)	Zangenhöhe B (mm)	Zangentiefe C (mm)	Maulweite D (mm)	Maultiefe E (mm)
DRC 560		1030	1099	400	550	212

Hydraulik

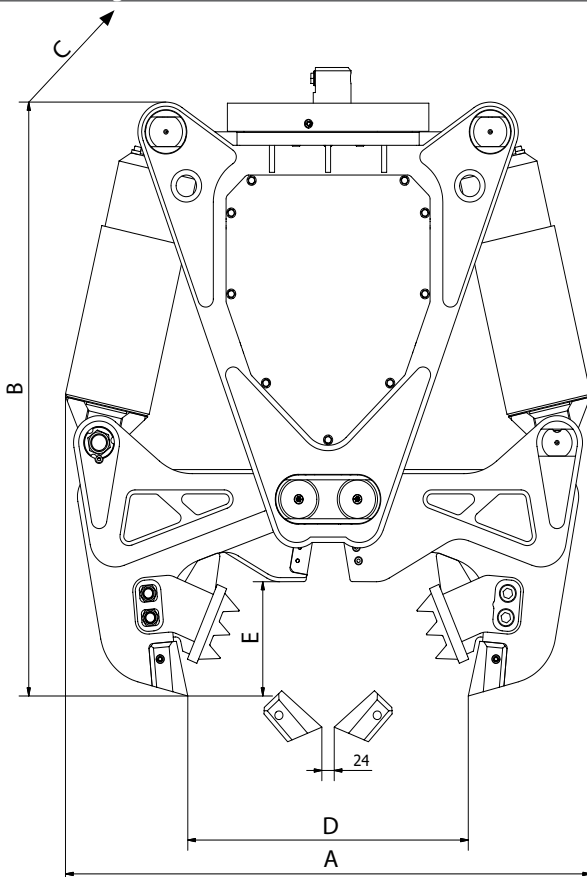
Typ	Mat.-Nr.	Anschlussdruck min. - max. (MPa)	Arbeitsdruck (MPa)	Öffnen/Schliessen Literleistung max. (l/min)	Zykluszeit (bei 70 l/min) Öffnen (sec)	Schliessen (sec)
DRC 560		14 - 27 (140 - 270 bar)	43 (430 bar)	100	3,5	4,0

Zubehör

Typ	Mat.-Nr.	Beschreibung
CP 560 (optional)		Pulverisierer-Backen (2 Stück)

-> weiteres Zubehör s. Schlusskapitel

Technische Zeichnungen



DRC 560 (mit optionalen Pulverisierer-Backen)

Notizen

EINMALIGES HYDRAULISCHES SYSTEM MIT WECHSELBACKEN

Schnell. Einfach. Sicher.



Ein patentiertes **DSXpower** Zylinderkonzept sorgt für bis zu 20% mehr Kraft und erheblich schnellere Zykluszeiten

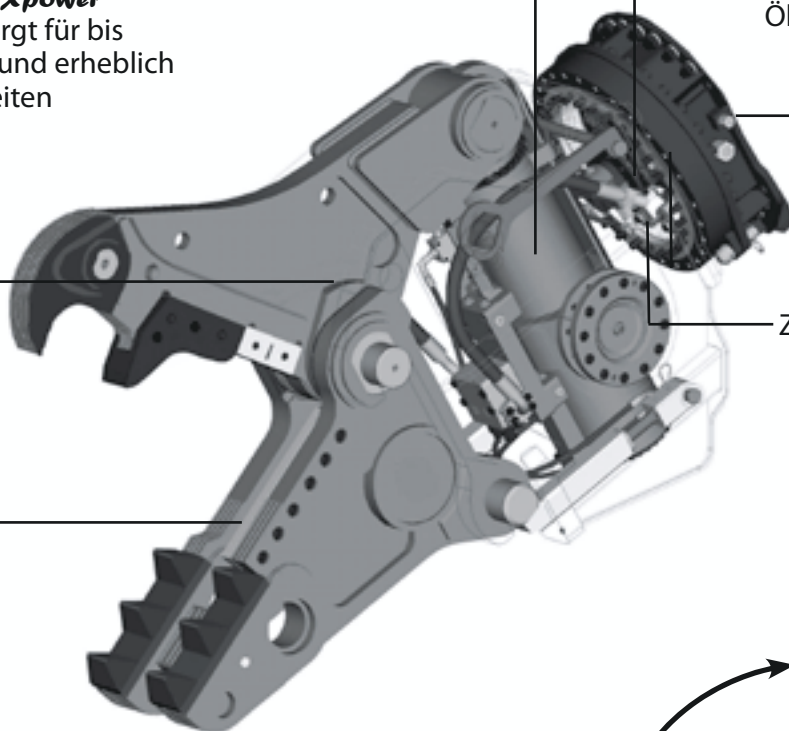
Leitbleche am Drehpunkt ermöglicht eine genaue Anpassung und eine grosse Backenstabilität

Vor Ort auswechselbare Verschleissteile

Drehkopf mit zusätzlicher Öldurchführung

Filter im Drehkreis

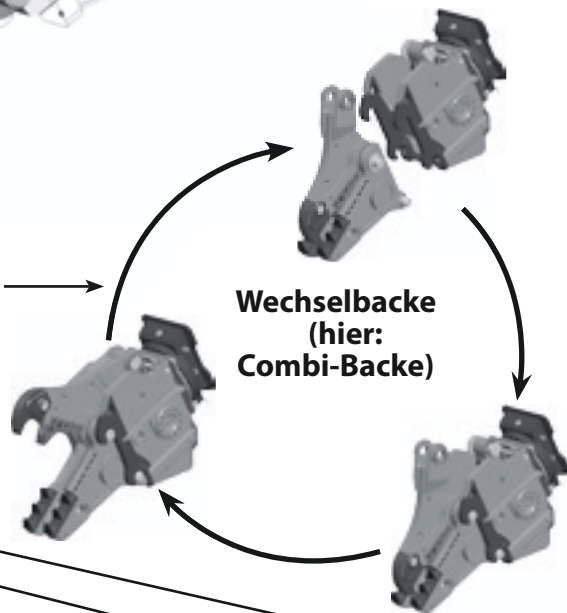
Zwei Drehmotore



Backen-Optionen:

Mit dem **QMXlink** kann der komplette Backensatz vor Ort in nur **10 Minuten** hydraulisch gewechselt werden

Wechselbacke (hier: Combi-Backe)



Combi-Backe

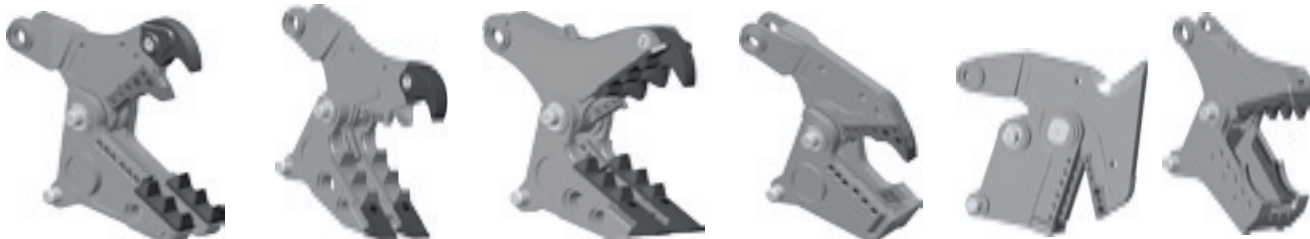
Demolition-Backe

Pulverisierer-Backe

Stahl-Backe

Tank-Backe

Universal-Backe



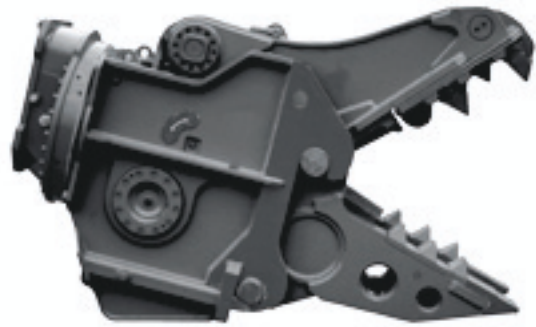
Multi-Quick Prozessor

MQP

Der Multi-Quick Prozessor ist je nach Typ der montierten Backen zum Schneiden und Zerkleinern von Betonkonstruktionen und Zertrennen von Armierung, Stahlkonstruktionen und Schrott einschliesslich Hohlkörpern ideal einsetzbar. Es stehen sechs Arten von Backen zur Verfügung:


Combi-, Demolitions-, Pulverisierer-, Stahl-, Tank- und Universalbacken

- Das patentierte **DSXpower** Zylinderkonzept sorgt für bis zu 20% mehr Kraft und erheblich schnellere Zykluszeiten
- Filter im Hydraulikkreis „Drehen“ und Drehkopf mit extra Öldurchführung
- Zwei Drehmotore sorgen für ein hohes Drehmoment
- Leitbleche am Drehpunkt ermöglichen eine genaue Anpassung und eine grosse Backenstabilität
- Alle Verschleissteile wie Zähne und Schneidmesser sind austauschbar.
- ab MQP 30: doppelt gelagerter Drehkranz: verschleissarme Lastaufnahme
- Dank eingebautem **QMXlink** Backen-Tausch vor Ort in weniger als 10 Min.









MQP mit Pulverisierer-Backen

Multi-Quick Prozessor MQP ohne Backen

Typ	Mat.-Nr.	Empf. Dienstgewicht Bagger (t)	Gewicht (kg)	Höhe (mm)	Breite (mm)	Tiefe (mm)	Zykluszeit (Öffnen / Schliessen) (sec)
 MQP-25-Y	6121871	18 - 25	1130	1095	640	1130	1,5 / 2,3
MQP-30-Y	6100084	22 - 35	1400	1205	720	1190	2,0 / 2,3
MQP-45-Y		32 - 50	1740	1330	720	1290	2,0 / 2,9
MQP-60-Y		45 - 65	2350	1450	880	1485	2,1 / 2,8

Multi-Quick Prozessor Backen

Typ	Mat.-Nr.	Empfohlenes Dienstgewicht Bagger (t)	Gewicht (komplett mit Joch) (kg)	Gewicht Ober- und Unterbacken (kg)	Schliesskraft* (kN)	Maulweite A (mm)	Unterbackenbreite B (mm)	Oberbackenbreite C (mm)	Höhe D (mm)	Maultiefe E (mm)
Combi-Backen:										
 MQP-25-C	6121872	18 - 25	1960	830	750	785	375	90	1940	810
MQP-30-C	6100086	22 - 35	2550	1150	900	870	440	100	2155	920
MQP-45-C		32 - 50	3200	1460	1200	980	450	100	2360	990
MQP-60-C		45 - 65	4400	2050	1400	1150	480	100	2600	1050
Abbruch-Backen:										
 MQP-25-D		18 - 25	1950	820	800	785	400	90	1980	810
MQP-30-D		22 - 35	2570	1170	950	870	470	100	2160	900
MQP-45-D		32 - 50	3290	1550	1200	990	515	100	2355	960
MQP-60-D		45 - 65	4375	2025	1400	1175	550	100	2620	1090
Pulverisierer-Backen:										
 MQP-25-P	6121873	18 - 25	1990	860	750	785	400	325	1980	810
MQP-30-P	6112174	22 - 35	2500	1100	900	880	470	350	2165	830
MQP-45-P		32 - 50	3250	1510	1200	980	515	400	2355	945
MQP-60-P		45 - 65	4400	2050	1400	1150	550	450	2620	1090
Stahl-Backen:										
 MQP-25-S	6121874	18 - 25	1890	760	2750	370	320	100	1750	560
MQP-30-S	6100087	22 - 35	2375	975	3100	410	355	120	1910	620
MQP-45-S		32 - 50	3015	1275	3800	465	375	120	2105	700
MQP-60-S		45 - 65	4200	1850	4300	540	410	120	2335	750
Tankschneide-Backen:										
 MQP-25-T		18 - 25	2050	900	2700	335	265	100	1910	570
MQP-30-T		22 - 35	2560	1160	3300	335	305	120	2070	570
MQP-45-T		32 - 50	3160	1420	4250	390	305	120	2260	630
MQP-60-T		45 - 65	4325	1975	6050	400	355	150	2415	655
Universal-Backen:										
 MQP-45-U		32 - 50	3090	1350	1350	690	525	310	2210	830

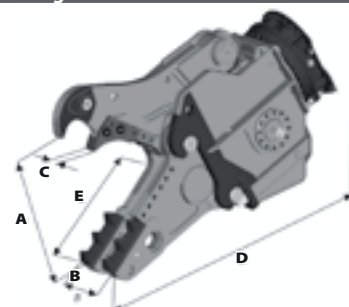
* Schliesskraft bei C-, D-, P- und U-Backe gemessen am Vorderzahn, bei S- und T-Backe gemessen in der Mitte des ersten Messers

Anforderungen Trägergerät

Betriebsdruck (Öffnen/Schliessen): max. 35 MPa (350 bar)
empfohlene Literleistung (Öffnen/Schliessen):
 MQP-25 120-200 l/min
 MQP-30 150-250 l/min
 MQP-45 200-300 l/min
 MQP-60 300-400 l/min

Betriebsdruck (Rotation): max. 17 MPa (170 bar)
empfohlene Literleistung (Rotation): 40-60 l/min

Technische Zeichnung



MQP mit Combi-Backen



DRP

Drehbarer Pulverisierer

Notizen

Der drehbare Pulverisierer ist sowohl für den Primär- als auch für den Sekundärabbruch einsetzbar. Mit dem patentierten **DSXpower** Zylinderkonzept sorgt der Pulverisierer mit bis zu 20% mehr Kraft für erheblich schnellere Zykluszeiten.

Vorteile:

- Maximierte Arbeitsgeschwindigkeit durch den **DSXpower** Zylinder mit robuster Bolzenlagerung
- Drehkopf mit zwei zusätzlichen Öldurchführungen
- Zwei Drehmotore sorgen für ein hohes Drehmoment
- Doppelt gelagerter Drehkranz
- Filter im Hydraulikkreis „Drehen“
- Austauschbare Verschleissteile, mehrfach aufschweisbar
- Schneidmesser austauschbar
- Austauschbare Zahn-Grundplatte
- Exzellentes Geschwindigkeits- / Kraft- / Gewichtsverhältnis



Drehbarer Pulverisierer DRP

Typ	Mat.-Nr.	Empfohlenes Dienstgewicht Bagger (t)	Gewicht (kg)	Schliesskraft * (kN)
DRP-30		22 - 35	2430	900
DRP-45		32 - 50	2975	1200
DRP-60		45 - 65	4000	1400

Abmessungen

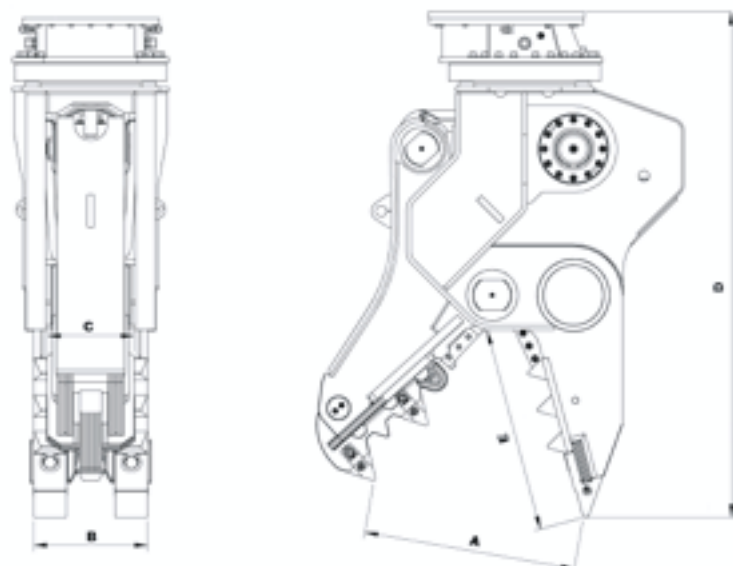
Typ	Mat.-Nr.	Maulweite A (mm)	Unterbackenbreite B (mm)	Oberbackenbreite C (mm)	Höhe D (mm)	Maultiefe E (mm)	Länge Schneidmesser (mm)
DRP-30		880	490	350	2100	870	200
DRP-45		985	525	400	2270	945	200
DRP-60		1150	565	450	2550	1020	250

Hydraulik

Typ	Mat.-Nr.	Öffnen/Schliessen		Rotation		Zykluszeit (Öffnen/Schliessen) (sec)
		Druck max. (bar)	Literleistung (l/min)	Druck max. (bar)	Literleistung (l/min)	
DRP-30		350	150-250	170	40-60	2,0 / 2,3
DRP-45		350	200-300	170	40-60	2,0 / 2,9
DRP-60		350	300-400	170	40-60	2,0 / 2,8

* Schliesskraft gemessen am Vorderzahn

Technische Zeichnungen



Statischer Pulverisierer

DSP

Der statische Pulverisierer wurde speziell für den Sekundärabbruch entwickelt – das Brechen von Stahlbeton-Konstruktionen und das Separieren der freigelegten Eisenarmierungen vom Beton. Mit bis zu 20% mehr Kraft durch sein patentiertes **DSXpower** Zylinderkonzept sorgt der Pulverisierer für erheblich schnellere Zykluszeiten.

Vorteile:

- **DSXpower** ermöglicht optimale Geschwindigkeit und Kraft
- Robuste Bolzenlagerung am Zylinder
- Alle Oberzähne und Unterzähne sind austauschbar
- Option: austauschbare Schneidmesser
- Austauschbare Zahn-Grundplatte und Dreifach-Backenzähne
- Lagerpunkte für optimale Lastaufnahme bei minimalem Verschleiss konstruiert
- Integrierte Doppel-Schnelllaufventile
- Austauschteile vor Ort auswechselbar



Notizen

Statischer Pulverisierer DSP

Typ	Mat.-Nr.	Empfohlenes Dienstgewicht Bagger (t)	Gewicht (kg)	Schliesskraft * (kN)
DSP-30		20-35	2100	900
DSP-45		30-50	2600	1200
DSP-60		42-65	3500	1400

Abmessungen

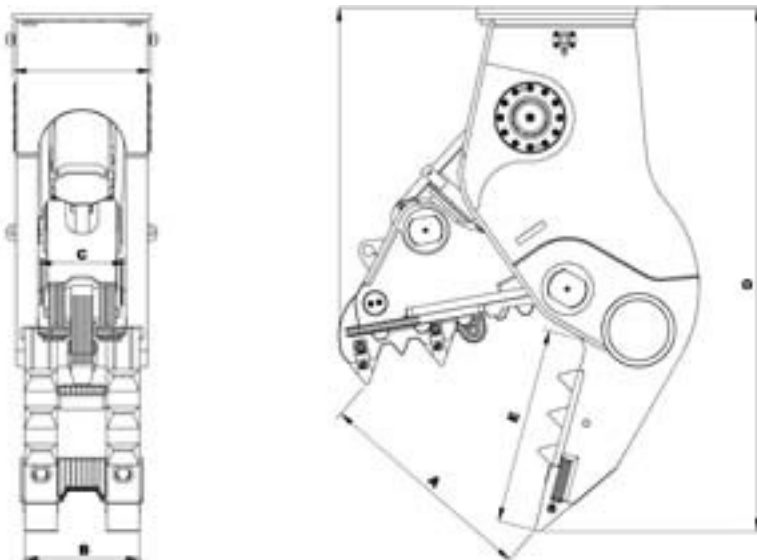
Typ	Maulweite A (mm)	Unterbackenbreite B (mm)	Oberbackenbreite C (mm)	Höhe D (mm)	Maultiefe E (mm)	Länge Schneidmesser ** (mm)
DSP-30	885	490	350	1800	840	200
DSP-45	1015	525	400	1950	900	200
DSP-60	1180	565	450	2250	1025	250

Hydraulik

Typ	Öffnen/Schliessen		Zykluszeit (Öffnen/Schliessen) (sec)
	Druck max. (bar)	Literleistung (l/min)	
DSP-30	350	150-250	2,0/ 2,3
DSP-45	350	200-300	2,0/ 2,9
DSP-60	350	300-400	2,0/ 2,8

* Schliesskraft gemessen am Vorderzahn ** Optional, nicht im Standardlieferungsumfang enthalten

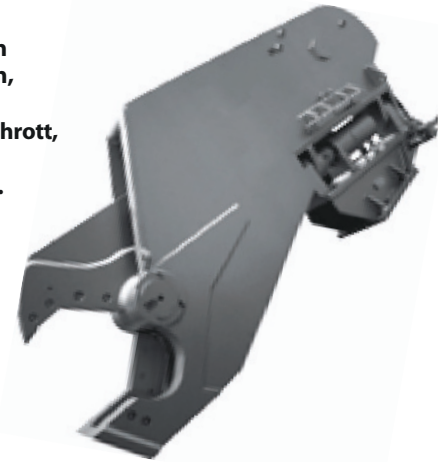
Technische Zeichnungen



DS Abbruch- und Schrottschere mit 180° Rotation

Notizen

Auf Abbruchbaustellen oder Schrottplätzen, bei denen der kraftvolle raue Einsatz im Vordergrund steht, werden die extrem robusten DS Abbruch- und Schrottscheren beim Zerlegen von Stahlkonstruktionen, bei der Verschrottung von Kraftfahrzeugen, Eisenbahnwaggons, Schiffen und Tanks gewinnbringend eingesetzt. Ebenso beim Zerteilen grosser Kraftfahrzeugreifen, bei der Aufbereitung von Industrie- und Mischschrott, beim Schneiden von Kabeln, Stahlseilen oder von Beton und Betonarmierungen. Empfohlenes Baggerdienstgewicht 8 - 80 t je nach Montage (an Ausleger oder Stiel).



- Zylinder-Gelenklagerung (schmierbar) kompensiert Verwindungskräfte
- umgekehrt montierter Hydraulikzylinder: Kolbenstange bleibt im Gehäuse
- grosse Scherarmlagerung: geringerer Buchsen- und Bolzenverschleiss
- robuster Scherarm und Gehäuse aus verschleissfestem Feinkornstahl
- Hauptmesser können gedreht werden
- hoch belastbare Rotation mit 180°-Schwenkbereich

Abbruch- und Schrottschere mit 180°-Rotation DS

Typ	Mat.-Nr.	Gewicht (ohne Adapter) kg	Länge A mm	Maulweite B mm	Maultiefe C mm	Hauptscher- messerlänge mm	Scherkraft max. Hals/Messermite kN	Baggergewichts- klasse (Ausleger)* t	Baggergewichts- klasse (Stiel)* t
DS 700 R		1260	2360	340	360	200	1445/824	8	14
DS 2000 R		1800	2840	350	480	250	2890/1450	12	20
DS 3000 R		2950	3385	550	530	300	3195/1646	18	26
DS 4000 R		4100	3450	550	530	300	4596/2303	22	30
DS 5000 R**		6500	4520	715	810	450	7710/3320	34	50
DS 8000 R**		8500	4920	830	860	450	8475/3940	42	80
DS 10000 R		12300	5865	1110	1080	550	10457/4802	70-80	-

* entscheidend für die Scherenauswahl ist die Nutzlast des Baggers

** erhältlich auch als verstärkte RXT-Version mit erhöhten Schneidkräften

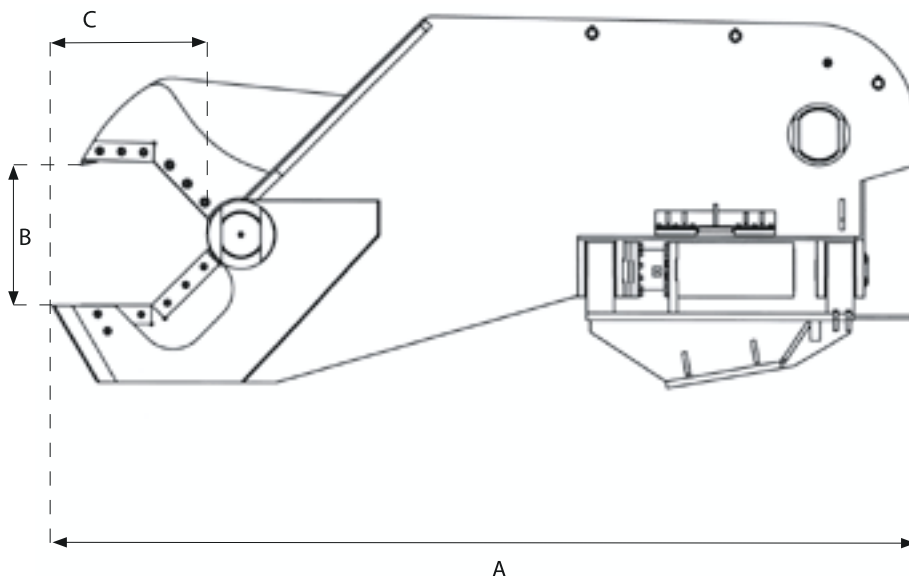
Anforderungen Trägergerät

Betriebsdruck:	DS 700 R bis DS 10000 R	Rücklauf (back pressure)
	Hydr. - Zylinder: max. 35 MPa (350 bar)	0,5 MPa (5 bar)
empfohlene Literleistung:	Rotation: max. 20 MPa (200 bar)	
	von 80-160 bis 600-800 l/min. (Hydraulik - Zylinder) / von 6 - 8 l/min. bis 80 - 90 l/min. (Rotation) gestaffelt	

Hinweis: Leistungsdaten zu den Abbruch und Schrottscheren auf Anfrage. Die Scherbarkeit der Materialien hängt in starkem Mass von ihrer Form, Lage, Festigkeit sowie von dem Zustand der Messer und des Baggers ab. Unseren Werten liegt eine Materialgüte von 370 N/mm² sowie ein Arbeitsdruck der Schere von 350 bar zu Grunde. Deshalb ist in Grenzfällen ein Scherversuch erforderlich. Oft können grössere Träger in zwei Arbeitsgängen geschnitten werden, wenn zuerst mit der Scherarmspitze der Steg des Trägers durchtrennt und dann ein Trägerflansch geschnitten wird. Danach kann mit einem Schnitt der Rest des Trägers geschnitten werden.



Technische Zeichnungen



Abbruch- und Schrottschere mit 360°-Rotation

XS

Als wertvolle Helfer auf der Abbruchbaustelle oder auf dem Schrottplatz machen sich die durch ihre Endlos-Rotation besonders wendigen XS Abbruch- und Schrottscheren beim Abbruch von Stahlkonstruktionen bezahlt. Sie sind ebenfalls geeignet für jede Art der Fahrzeug- und Schiffsverschrottung sowie bei der Zerkleinerung von Industrie- und Mischschrott. Dazu gehört auch das Zerschneiden von Tanks, grossen Kraftfahrzeugreifen, Kabeln und Stahlseilen. Beim Abbruch brechen sie Beton und schneiden Betonarmierungen. Empfohlenes Baggerdienstgewicht 10 - 90 t je nach Montage (Ausleger oder Stiel).



Notizen

- Zylinder-Gelenklagerung (schmierbar) kompensiert Verwindungskräfte
- umgekehrt montierter Hydraulikzylinder: Kolbenstange bleibt im Gehäuse
- grosse Scherarmlagerung: geringerer Buchsen- und Bolzenverschleiss
- robuster Scherarm und Gehäuse aus verschleissfestem Feinkornstahl
- Hauptmesser können gedreht werden
- Rotation mit einem Schwenkbereich von 360° endlos

Abbruch- und Schrottschere mit 360°-Rotation XS

Typ	Mat.-Nr.	Gewicht (ohne Adapter) kg	Länge A (ohne Adapter) mm	Maulweite B mm	Maultiefe C mm	Hauptscher- messerlänge mm	Scherkraft max. Hals/Messermittle kN	Kugeldreh- verbindung Ø Laufbahn mm	Bagger- klasse (Ausleger)* t	Bagger- klasse (Stiel)* t
XS 700		1250	2690	350	410	200	1445/824	545	10 - 14	14 - 18
XS 2000		1900	3205	455	535	250	2890/1450	745	14 - 18	20 - 24
XS 3000		2850	3335	570	635	300	3195/1646	845	20 - 24	26 - 30
XS 4000		3950	3725	675	685	350	4952/2352	955	24 - 30	32 - 40
XS 4800		4900	4340	740	780	400	6154/2813	1055	30 - 36	36 - 45
XS 7000**		7600	4960	855	895	450	8866/3818	1255	42 - 60	60-80
XS 9000**		9400	5495	910	945	480	9888/4651	1255	60 - 90	-

* entscheidend für die Scherenauswahl ist die Nutzlast des Baggers

**Hinweis zu XS 7000 und XS 9000: Hydraulikzylinder serienmässig mit Eilgangventil

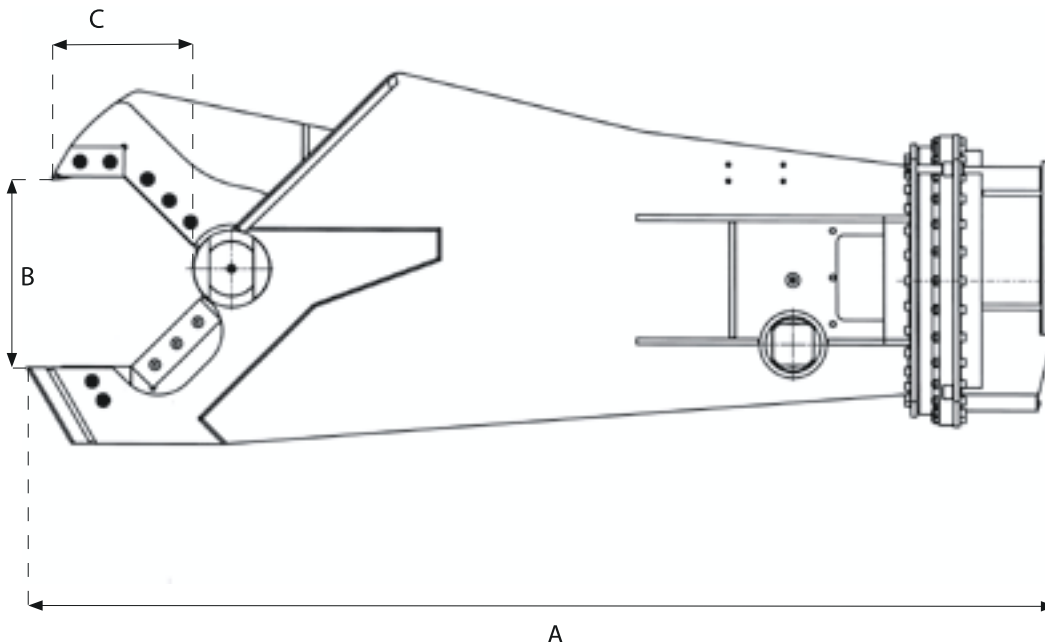
Anforderungen Trägergerät

Betriebsdruck:	XS 700 bis XS 9000 Hydr. - Zylinder: max. 35 MPa (350 bar) Rotation: max. 18 MPa (180 bar)	Rücklauf (back pressure) 0,5 MPa (5 bar)
empfohlene Literleistung:	von 100-160 bis 500-600 l (Hydraulik - Zylinder) / von 6 - 8 bis 10 - 12 l/min. (Rotation) gestaffelt	

Hinweis: Leistungsdaten zu den Abbruch und Schrottscheren auf Anfrage. Die Scherbarkeit der Materialien hängt in starkem Mass von ihrer Form, Lage, Festigkeit sowie von dem Zustand der Messer und des Baggers ab. Unseren Werten liegt eine Materialgüte von 370 N/mm² sowie ein Arbeitsdruck der Schere von 350 bar zu Grunde. Deshalb ist in Grenzfällen ein Scherversuch erforderlich. Oft können grössere Träger in zwei Arbeitsgängen geschnitten werden, wenn zuerst mit der Scherarmspitze der Steg des Trägers durchtrennt und dann ein Trägerflansch geschnitten wird. Danach kann mit einem Schnitt der Rest des Trägers geschnitten werden.



Technische Zeichnungen



RC 26 R

Mobile Schienenschere

Notizen

Die mobile Schienenschere RC 26 R wurde speziell für den Rückbau von Gleisanlagen sowie für die Schrottaufbereitung von Eisenbahnschienen entwickelt. Alle gängigen Vignolschienen mit einer Regelgüte bis 900 N/mm² und einer Profilgröße „S7“ bis „UIC60“ können geschnitten werden. Vignolschienen in Sondergüten von mehr als 900 N/mm² oder solche mit Kopfhärtung sind ausgenommen. Der Verschleiss der Schermesser ist in hohem Masse von der Beschaffenheit der Schienen abhängig.

Die mobile Schienenschere RC 26 R ist ideal für Bagger mit einem Dienstgewicht von 16 - 26 t.

- geschützter Hydraulikzylinder im Gehäuse
- grosse Scherarmlagerung: geringerer Buchsen- und Bolzenverschleiss
- robuster Scherarm und Gehäuse aus verschleissfestem Feinkornstahl
- hoch belastbare Rotation mit 180°-Schwenkbereich



Mobile Schienenschere RC 26 R

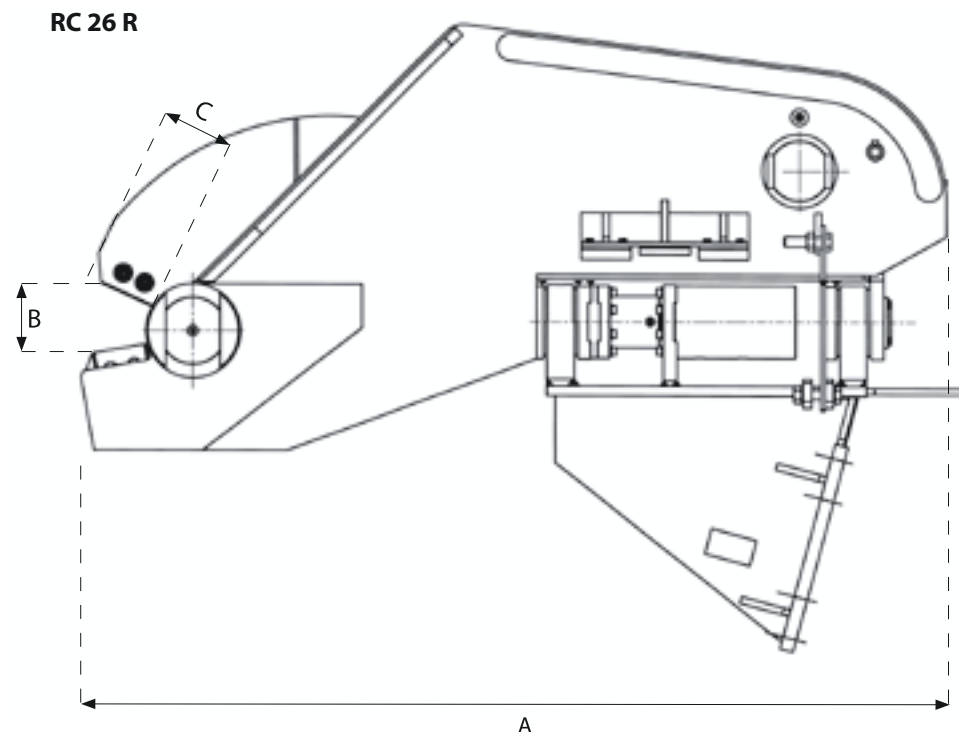
Typ	Mat.-Nr.	Gewicht	Länge	Maulweite	Maultiefe	Baggergewichts- klasse*
		(ohne Adapter) kg	A mm	B mm	C mm	
RC 26 R		2800	2550	205	205	16 - 26

* entscheidend für den Anbau der Schere ist die Nutzlast des Baggers

Anforderungen Trägergerät

	RC 26 R	Rücklauf (back pressure)
Betriebsdruck:	Hydr. - Zylinder: max. 25 MPa (250 bar) Rotation: max. 20 MPa (200 bar)	0,5 MPa (5 bar)
empfohlene Literleistung:	max. 250 l/min. (Hydraulik - Zylinder), 18 - 25 l/min. (Rotation)	

Technische Zeichnungen



Eine Baumaschine arbeitet nur dann absolut effizient, wenn Werkzeuge und Anbaugeräte voll und ganz auf die Maschine und den Einsatz abgestimmt sind.

Als erfahrener Produzent von Baumaschinen hat TEREX ein umfassendes Sortiment an Anbaugeräten für Hydraulikbagger entwickelt, die den Produktivitätsfaktor jeder Maschine erheblich steigern.

Bei TEREX werden alle Teile mit modernsten Produktionsmethoden nach höchsten Qualitätsansprüchen gefertigt. Ausgesuchte Materialien und eine ausgefeilte, bis ins Detail durchdachte Technik garantieren eine lange Lebensdauer.

Alle TEREX Anbaugeräte für Hydraulikbagger entsprechen den EU-Maschinenrichtlinien und sind mit dem CE-Zeichen gekennzeichnet.

Als Full-Liner für alle Fragen rund um den rationellen, profitablen Einsatz von Hydraulikbaggern beraten die TEREX Spezialisten Sie gerne und finden zusammen mit Ihnen die für Ihre Aufgabe ideale Komplettlösung.

Schnellwechseleinrichtungen und Adapter

II. Löffel



I. Greifer

